

氷見市長
林 正之 殿

平成 30 年 3 月 9 日
上矢田部区長 中 川 良 美
惣領区長 西 田 真 一

平成 30 年度

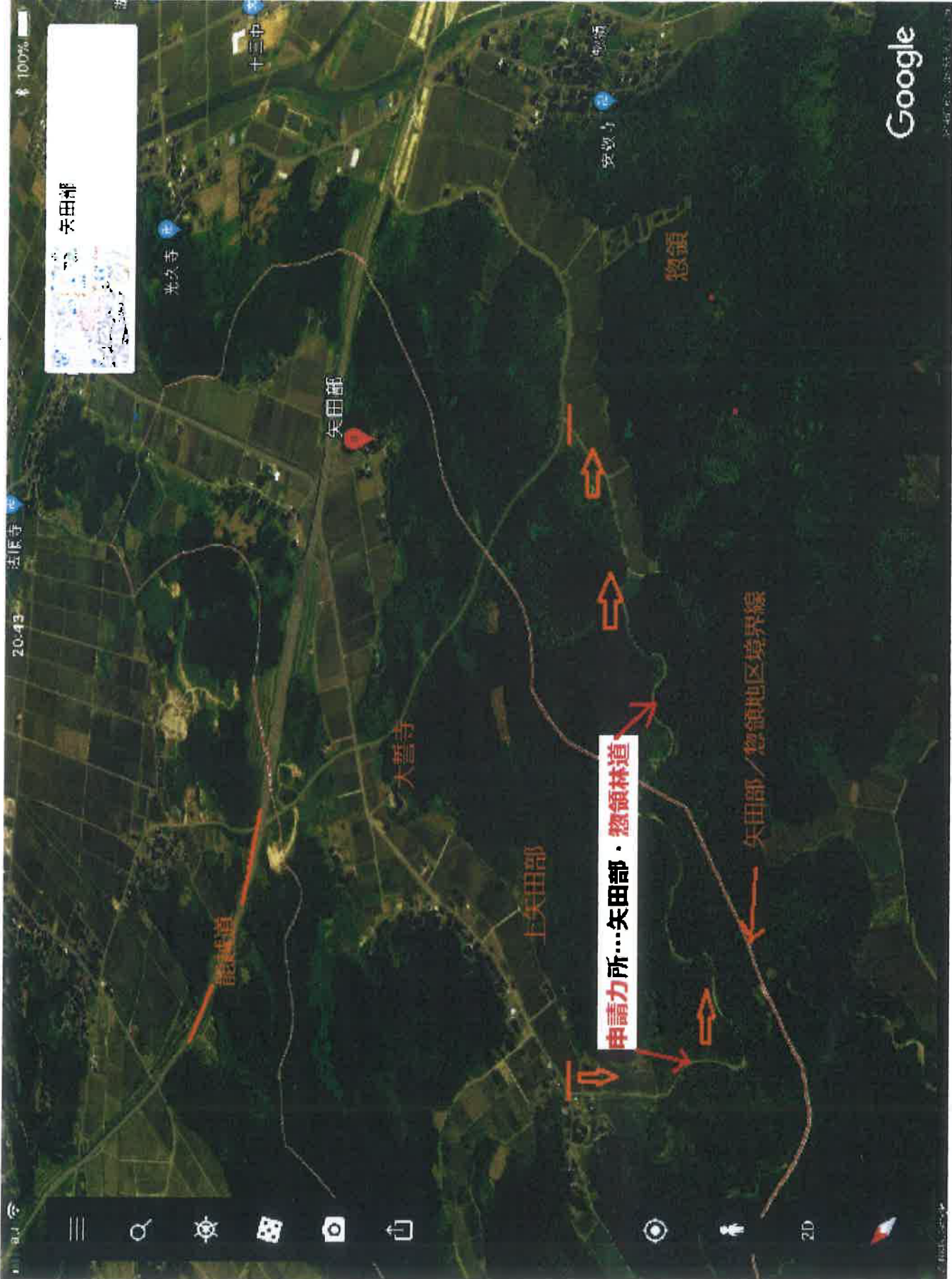
要 望 書

別紙の通り「平成 30 年度 要望書」を提出します。

H29-101-001

現在、林道矢田部～惣領線は、矢田部および惣領地区の山林の保全管理を行うために利用されております。一方で、一部未舗装の箇所も見られ、車の通行の妨げとなっている箇所も多々見られます。林道の有効活用に際し、未舗装区間の舗装をお願いするものです。

なお、舗装後の草刈り等は、各自治会で行うことを申し添えます。



矢田郡

申請力所…矢田部・悠領林道

矢田部／悠領地区境界線

悠領

大誓寺

上矢田部

矢田郡

光成寺

十三中

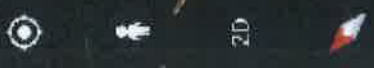
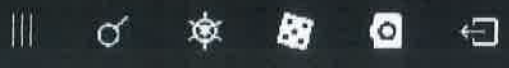
安成寺

法正寺

20:43

100%

Google



© 2014 Google