

要 望 書

市道磯辺村木線に関する要望書

日頃より磯辺地区の交通環境整備に努めていただき、心より感謝申し上げます。

当地区の、市道磯辺村木線におきましては 平成26年1月より市道磯辺村木線道路改良工事にて道路拡幅工事を施工していただき よろこんでいる次第であります。

現在、この路線におきましては、(一) 県道町山河原線から(主) 氷見田鶴浜線への迂回路でもありますが、現況は道幅が狭く すれ違いが出来ない上に、急勾配であり、先般からの大雨の際には、現在の側溝では雨水がまかないきれず川になってしまいます。

また急カーブもあり 除雪の際にも大変苦労しております。

この度 位置図にもありますように、道路の路肩が数メートルにわたってえぐられております。今後も降雪時には、除雪作業による積雪の捨て場にもなり 今まで以上に崩落がすすむのではないかと危惧しております。

磯辺地区としては、早急にこの地点の改善に対処して頂きたく、切にお願い申し上げます。

平成26年9月29日

氷見市長

本川 祐治郎 様

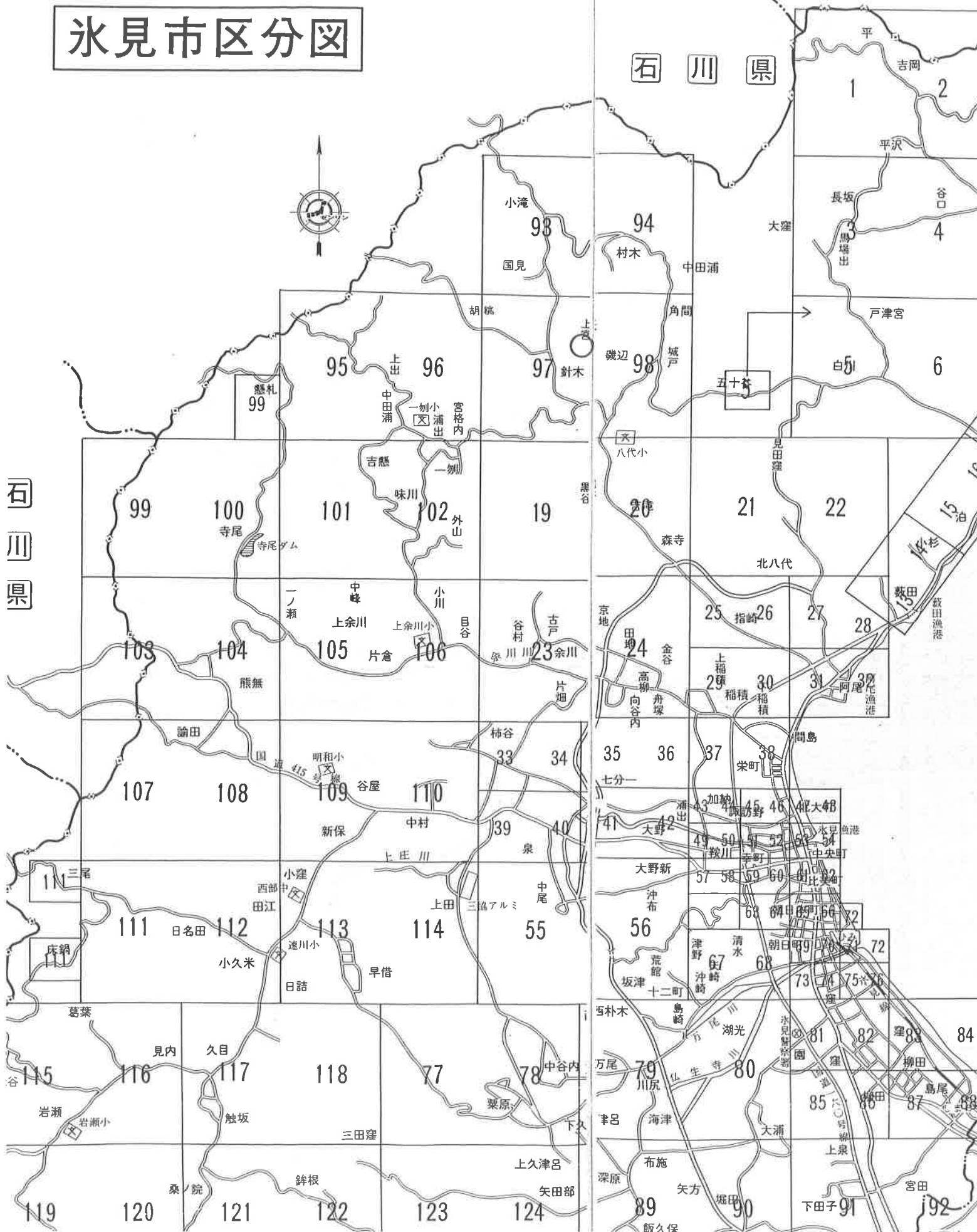
提出者 磯辺地区自治会

区長 明圓 正彦

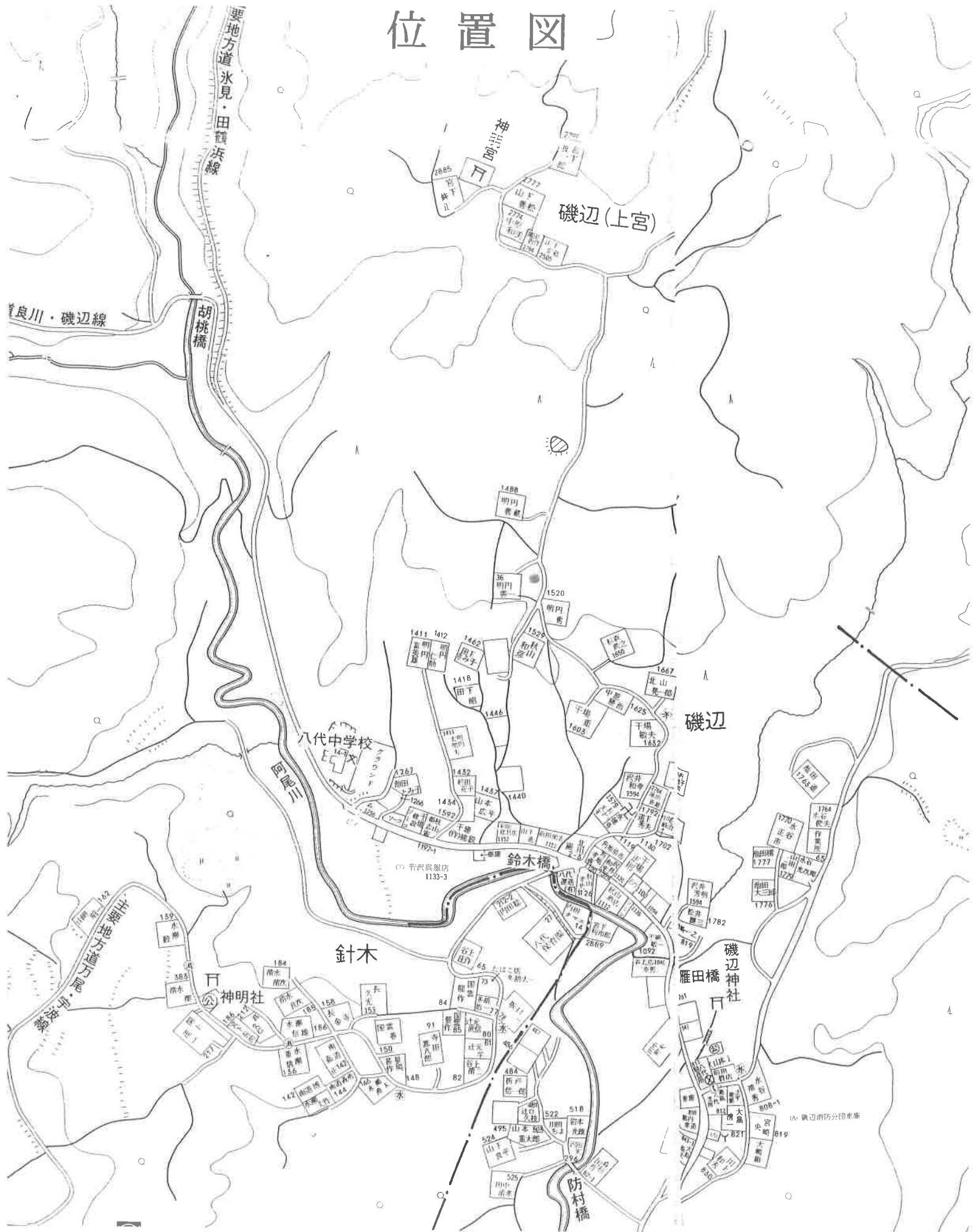


位置図

氷見市区分図



位置図





No.

上宮側より撮影



No.

上宮側より撮影



No.

磯辺側より撮影

要 望 書

市道磯辺村木線に関する要望書

日頃より磯辺地区の交通環境整備に努めていただき、心より感謝申し上げます。

当地区の、市道磯辺村木線におきましては 平成26年1月より市道磯辺村木線道路改良工事にて道路拡幅工事を施工していただき よろこんでいる次第であります。

しかしながら 同道路改良工事の終点より角間村木側延長L=430mにおきましては、今のところ工事の見通しがたっていない状況であると聞いております。

この路線におきましては、(一) 県道町山河原線から(主)氷見田鶴浜線への迂回路でもあります。現況は道幅が狭く すれ違いが出来ない上に、急勾配であり、先般からの大雨の際には、現在の側溝では雨水がまかないきれず川になる次第です。

また急カーブもあり 除雪の際にも大変苦労しております。

磯辺地区としては全体の道路改良を望むところでありますが、とりあえずは 3箇所
の待機場の設置を望んでおります。

どうぞ住民からの如実な要望である、早期の道路改良整備実施に特段のご配慮を賜りますよう、切にお願い申し上げます。

平成26年9月29日

氷見市長

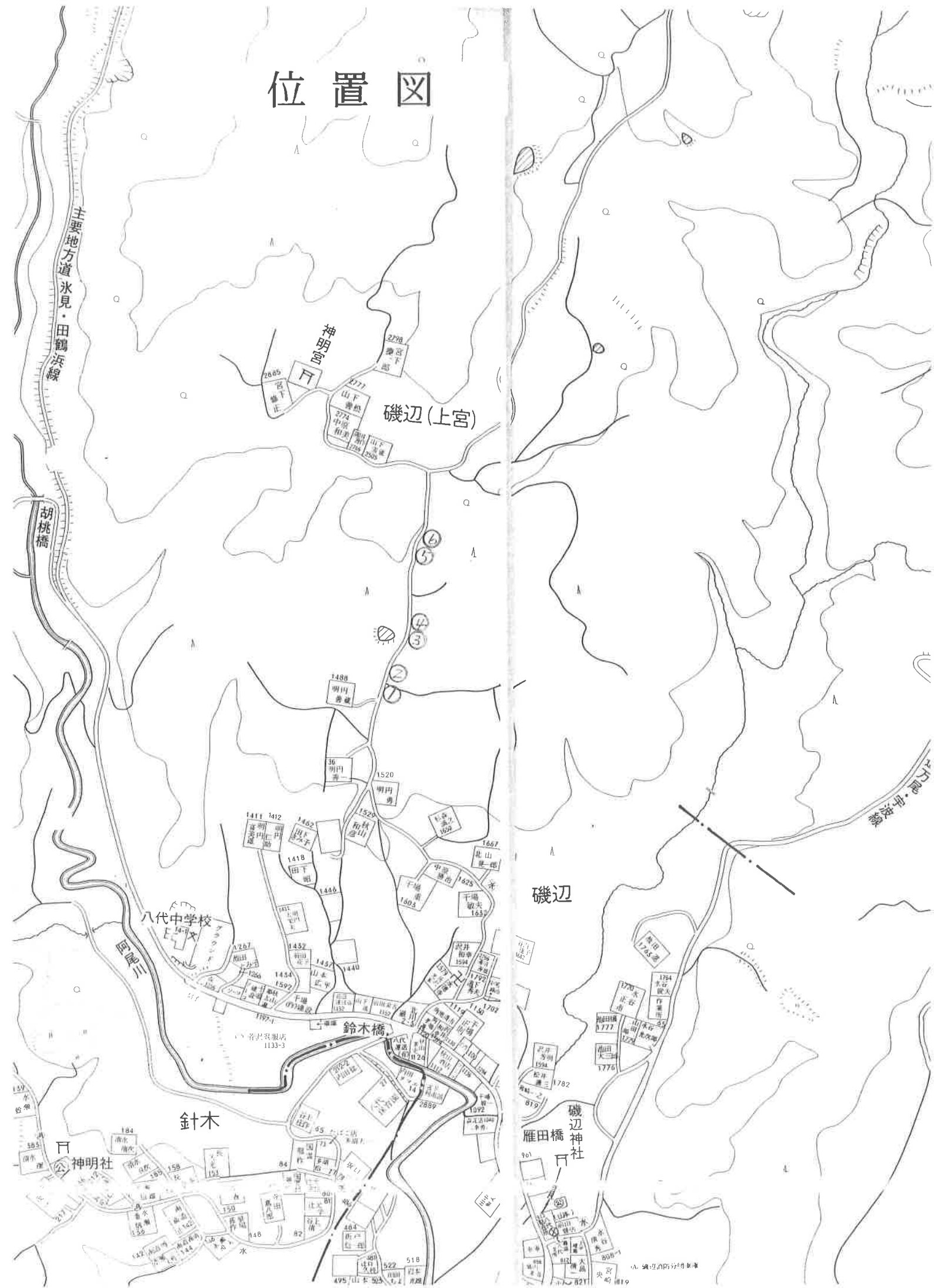
本川 祐治郎 様



提出者 磯辺地区自治会 区長 明圓 正彦



位置図





①



②

余 白

2100



⑤



⑥

No. _____

余 白

200