

件名 市道脇之谷内三千坊線の部分拡幅申請について H29-066-001

請願(陳情)理由

市道脇之谷内から林道三千坊線に至道路で脇之谷内地区で市事業助成金を頂いて草刈・整備を、行っています。

また、近年地区内外より三千坊登山客も多く見られるようになり、三千坊遊歩道も隣接した山川地区と合同で草刈・整備を、行っています。

については、三千坊林道への車の乗り入れ(農業・林業)の大型化が見られますが、林道につながる市道(宅)付近の道幅が狭く危険であり、また、大型車が林道へ乗り入れる事ができません。

請願(陳情)事項

1、三千坊林道につながる市道(宅)付近の道路拡幅

平成29年10月26日

請願(陳情)者

住所 氷見市仏生寺4839番地

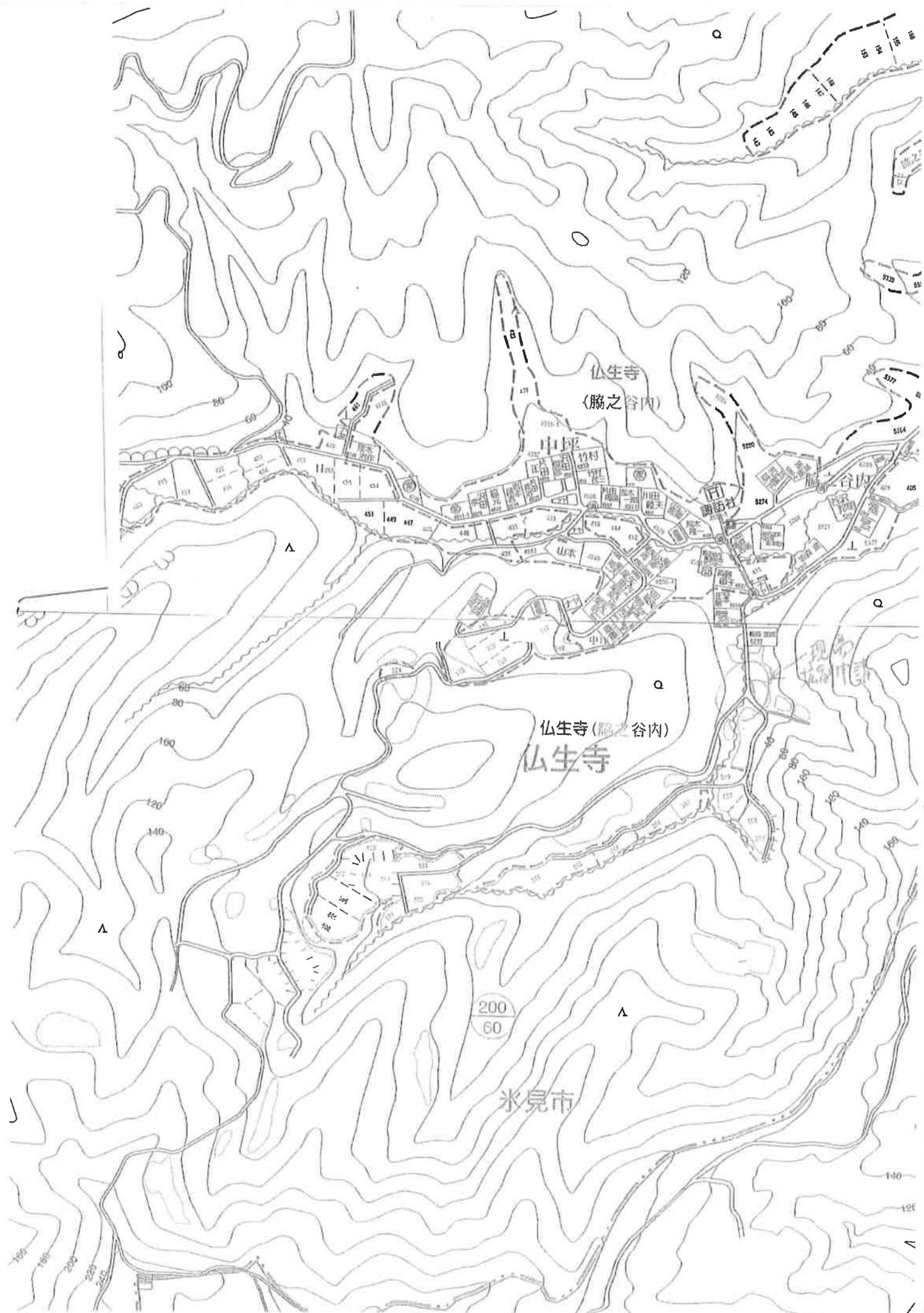
団体名 脇之谷内自治会 会長

氏名 片田 義治

電話番号 自宅 91-6603

携帯 090-8703-1087

氷見市 林 正之 市長 殿



仙生寺
(腕之谷内)

仙生寺 (腕之谷内)
仙生寺

氷見市

200
60

腕之谷内

山

山

山

山

山

山

山

山

山

山

山

山

山

山

山

山

山

山

山

山

山

山

山

山

山

山

山

山

山

山

山

山

山

山

山

山

山

山

山

山

山

山

山

山

山

山

山

山

山

山

山

山

山

山

山

山

山

山

山

山

山

山

山

山

山

山

山

山

山

山

山

山

山

山

山

山

山

山

山

山

山

山

山

山

山

山

山

山

山

山

山

山

山

山

山

山

山

山

山

山

山

山

山

山

山

山

山

山

山

山

山

山

山

山

山

山

山

山

山

山

山

山

山

山

山

山

山

山

山

山

山

山

山

山

山

山

山

山

山

山

山

山

山

山

山

山

山

山

山

山

山

山

山

山

山

山

山

山

山

山

山

山

山

山

山

山

山

山

山

山

山

山

山

山

山

山

山

山

山

山

山

山

山

山

山

山

山

山

山

山

山

山

山

山

山

山

山

山

山

山

山

山

山

山

山

山

山

山

山

山

山

山

山

山

山

山

山

山

山

山

山

山

山

山

山

山

山

山

山

山

山

山

山

山

山

山

山

山

山

山

山

山

山

山

山

山

山

山

山

山

山

山

山

山

山

山

山

山

山

山

山

山

山

山

山

山

山

山

山

山

山

山

山

山

山

山

山

山

山

山

山

山

山

山

山

山

山

山

山

山

山

山

山

山

山

山

山

山

山

山

山

山

山

山

山

山

山

山

山

山

山

山

山

山

山

山

山

山

山

山

山

山

山

山

山

山

山

山

山

山

山

山

山

山

山

山

山

山

山

山

山

山

山

山

山

山

山

山

山

山

山

山

山



