

平成30年度 下矢田部自治会 陳情項目

2018/01/14 初会合

区長 源 敏博

.....・陳情項目.....

- ① 公民館前の橋において、橋と市道の段差がまだ大きく冬の積雪時に車の通行に H29-096-001
危険な事もあり、なだらかな勾配になるよう補修をお願いします。 (継続申請)
- ② 垣地道路の流雪溝設置を引き続き延長願います。[道路整備支援事業] (継続申請) H29-096-002
◎ 施工場所 ■■■■■宅から■■■■■宅前
- ③ 市道、鳥越道路においてU字溝側の拡幅舗装願います。 H29-096-003
- ④ 深原～三田窪線市道のガードレールの修繕をお願いします。(継続申請) H29-096-004
(公民館付近に冬季の雪捨て場として、ワンスパン開閉出来るように対策願います。)
- ⑤ 矢田部川の壁ブロックの亀裂、破損の修理をお願いします。(継続申請) H29-096-005
玉石ブロック壁 (■■■■■さんの水田川側) 地盤沈下しているので嵩上げ工事をお願いします。
- ⑥ 矢田部道の歩道の水溜り対策として、舗装の補修を願います。(■■■■■宅前) H29-096-006
(案) …歩道の水溜りに排水マスをつけて側溝に流す方法
- ⑦ 下矢田部～飯久保線において、道幅が狭く車の往来が危険ですので道路の拡幅を願います。
(車の往来上危険なため待避場の設置と、道路側溝のU字溝を敷設改良し拡幅願います。)
また現状として、U字溝の一部のメジが外れU字溝の下を水が流れている状態で修理が必要で
す。 H29-096-007
- ⑧ H29-096-008
傾城ポンプ小屋と配管設備が老朽化し、配管の水漏れが多発しこれまで応急処置の修理で
維持していますが、根本的な改善修理を願います。(多面的機能支払交付金にて処理予定)
- ⑨ 源ノ谷内、五位ダムからの灌漑配水路において老朽化し穴あき水漏れ状態となっていますので
修善願います。(H29年度に、手前にて仮修理) H29-096-009
- ⑩ 下矢田部北側の地滑り対策工事(昭和60年)の鋼製自在枠工法において、鋼材が腐食老朽化し
玉石が一部崩れている状態ですので確認と対策補修工事を願います。(■■■■■宅後ろ。) H29-096-010
- ⑪ 猪対策
日頃、地域の猪対策に指動協力して頂きありがとうございます。H-29年度に続き、H-30年度も
電気柵を延長施行したく、よろしくお願ひ致します。

①公民館前の橋と市道の段差



②垣地道路の流雪溝設置(道路整備支援事業)



③市道、鳥越道路においてU字溝側拡幅舗装



④ガードレール修繕



⑤矢田部川の壁ブロックの亀裂、玉石ブロック地盤沈下



⑥矢田部市道の水溜り補修



⑦下矢田部～飯久保線



⑧傾城ポンプ設備の改修工事

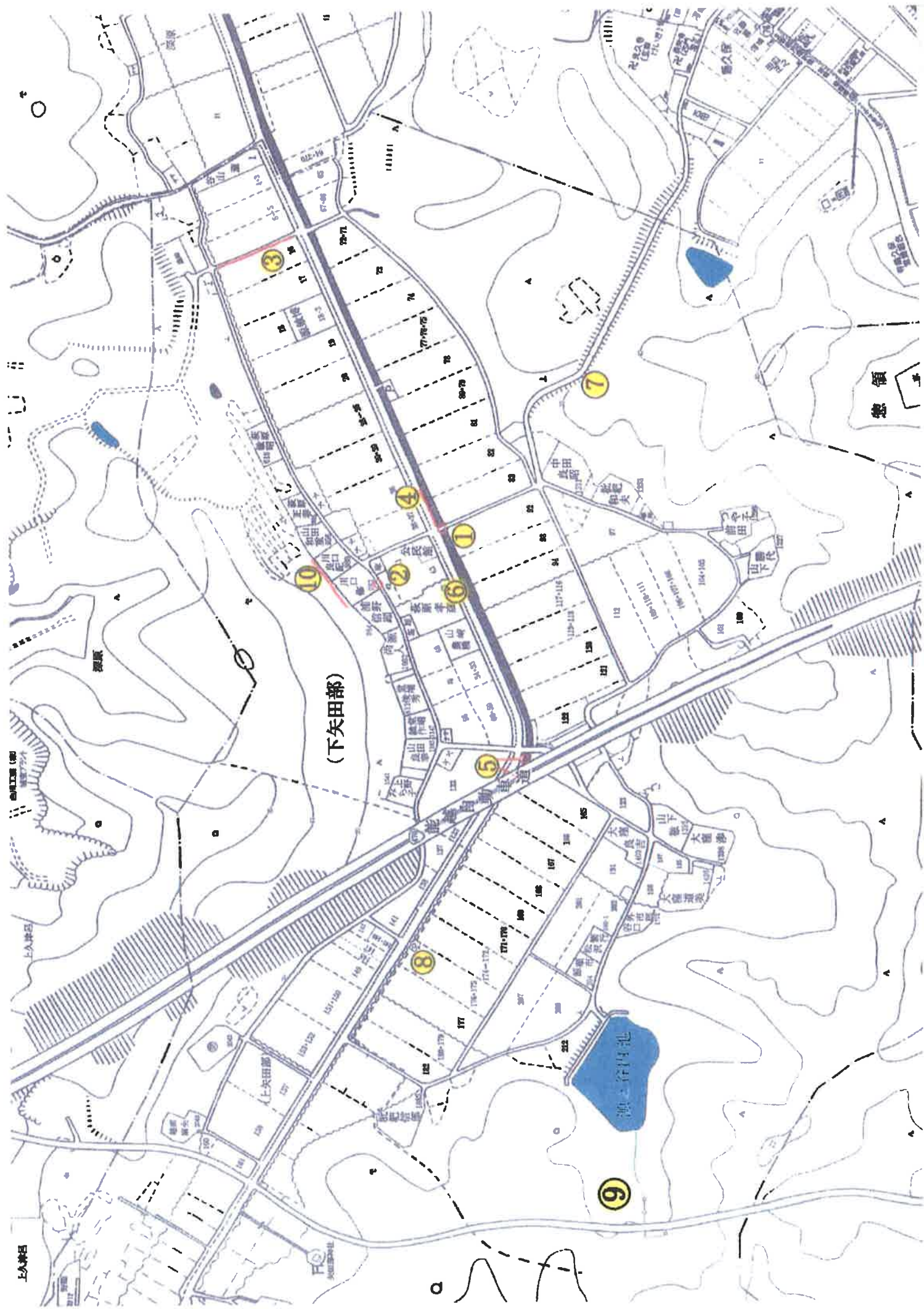


⑨源之谷内池への五位ダムからの灌漑配水路



⑩川口良紀宅後ろの地滑り対策壁の修繕





(下矢田部)

惣領

9

池

8

5

6

1

4

10

2

7

3

上矢田部

上矢田部

上矢田部

上矢田部

上矢田部

上矢田部

上矢田部

FO

SUBSIDIARY

