

氷見市役所

氷見市長 林 正之 様

# 要 望 書

平成31年2月28日

氷見市議会議員 上坊寺 勇人 

氷見市谷屋地区自治会長

新堂 信幸 

氷見市論田地区自治会長

中原 修 

氷見市熊無地区自治会長

内 毅 

# 氷見市への要望書

平成31年2月28日

## 1、 谷屋地内を流れる大谷川の排水路の新設工事依頼について

\*昨年7月の豪雨により、床上、床下浸水の住宅や作業小屋が多数発生しました。又消防車により、浸水住宅の排水作業等もありました。今後も豪雨の恐れも考えられ、当地区の安心、安全の為に排水路の新設をお願いしたい。

## 2、 明和保育園跡の利用について

\*現在、地元ととの話合いで、保育園跡の利用をお願いしている所ですが、市当局よりのご支援(土地、建物の無償提供)を是非お願いしたく申請します。

## 3、 明和小学校跡の利用について

\*地元でも、跡地利用を考えていますが、市当局でも、良きアドバイスをお願いしたい。

## 4、 国道415号線の拡幅依頼について

・谷屋チェン脱着場から追分口までの国道拡幅依頼  
\*国道の道幅が狭く大型車同士のすり替えが厳しい状況です。  
昨年の大雪時などには、除雪してあるにもかかわらず、大型車同士のすり替え時に接触事故等も発生している現状です。

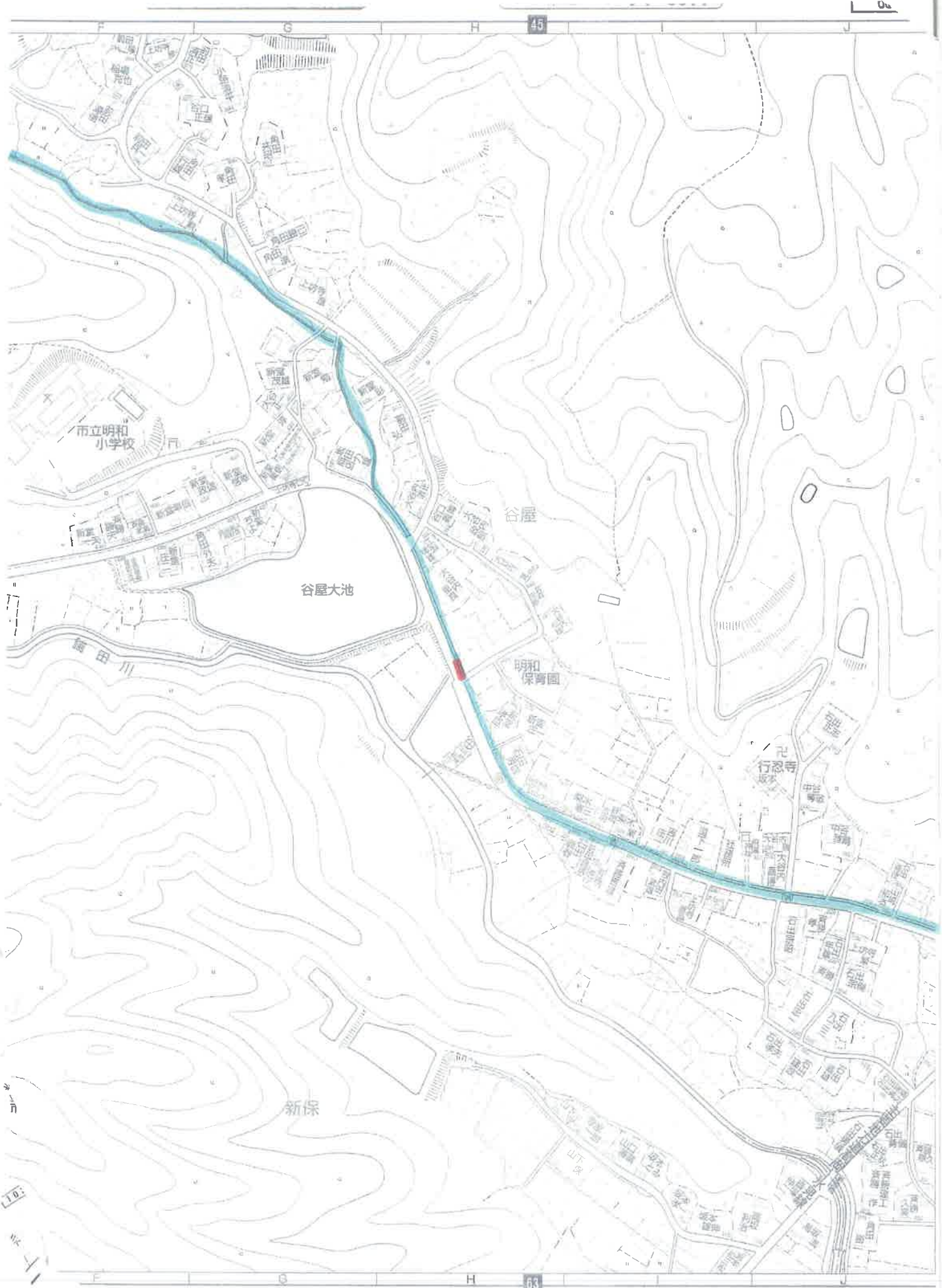
## 5、 その他

谷屋自治会  
会長 新堂信幸









市立明和  
小学校

谷屋大池

谷屋

明和  
保育園

行忍寺

新保

山下保

45

63

S=1:3000



06

20

## 要 望 事 項

日頃は、国道415号線道路維持に、格別のご配慮を賜り深く感謝申し上げます。

さて国道415号線バイパス工事もお陰様をもちまして順調に進捗している状況下であり、平成26年9月

には谷屋側起点より県道高岡氷見線の交差点まで開通となっております。つきましては、今後国道

415号線の谷屋チェーン脱着場から論田、熊無三差路までの、区間が狭く特に冬期は、大変厳しい道路環境にあり、大型車同士がすれ違うのも困難な状況で除雪した状態の雪が歩道をふさいで歩くのも困難と思われま

す。早期整備対策のお願いを致します。

当局に於かれましては何卒、谷屋、熊無、論田の優先要望事項として、拡幅工事のご配慮を賜りますよう

宜しくお願い申し上げます。







熊無地内  
追分交差点~  
谷屋方面  
宅付近



熊無地内  
追分交差点~  
谷屋方面200M地点



谷屋地内  
熊無 谷屋村境  
付近  
谷屋方面向



熊無地内  
熊無 谷屋村境  
熊無方面向



谷屋地内  
フェーン脱着場付近  
熊無向



熊無地内  
附近  
谷屋方面向



