

平成31年4月12日

氷見市長 林 正之 様

日名田区長
大橋 正彦



要 望 書

陽春の候、ますますご健勝のこととお慶び申し上げます。

日頃より、当日名田地区にご高配を賜り厚くお礼申し上げます。

さて、当日名田地区では安全で住みよい環境をつくるため、自治会役員を中心に危険箇所などの把握に努め、地域で出来ることは地域で実施し、困難なことは行政機関に改善をお願いしています。

今年度は、下記要望事項につきまして、調査改善をして下さいますようご配意の程よろしくお願いいたします。

記

- 1 砂防堰堤と大上線の接続部の崩壊により道路幅員が狭くなっており、危険な状態
高さ3 m、L=2 m
- 2 道路路肩舗装の欠損による道路舗装幅員の減少
 - (1) 平垣出地内 幅0.3 m、L=12 m
 - (2) 北谷内地内 幅0.3 m、L=6 m
- 3 県道接続部道路側溝の整備
L=8 m
- 4 道路雨水枡の設置及びU字溝の取り換え
 - (1) 道路雨水枡の設置
 - (2) 道路からの越水により敷地内への雨水流入のため、U字溝の取り換えを
- 5 旧高見橋の老朽度点検と補強工事及び地覆の一部決壊により危険な状態のため、修繕を



夫婦滝

夫婦滝 駐車場

要望力所 No. 1

大工線

論田線

五ヶ論田

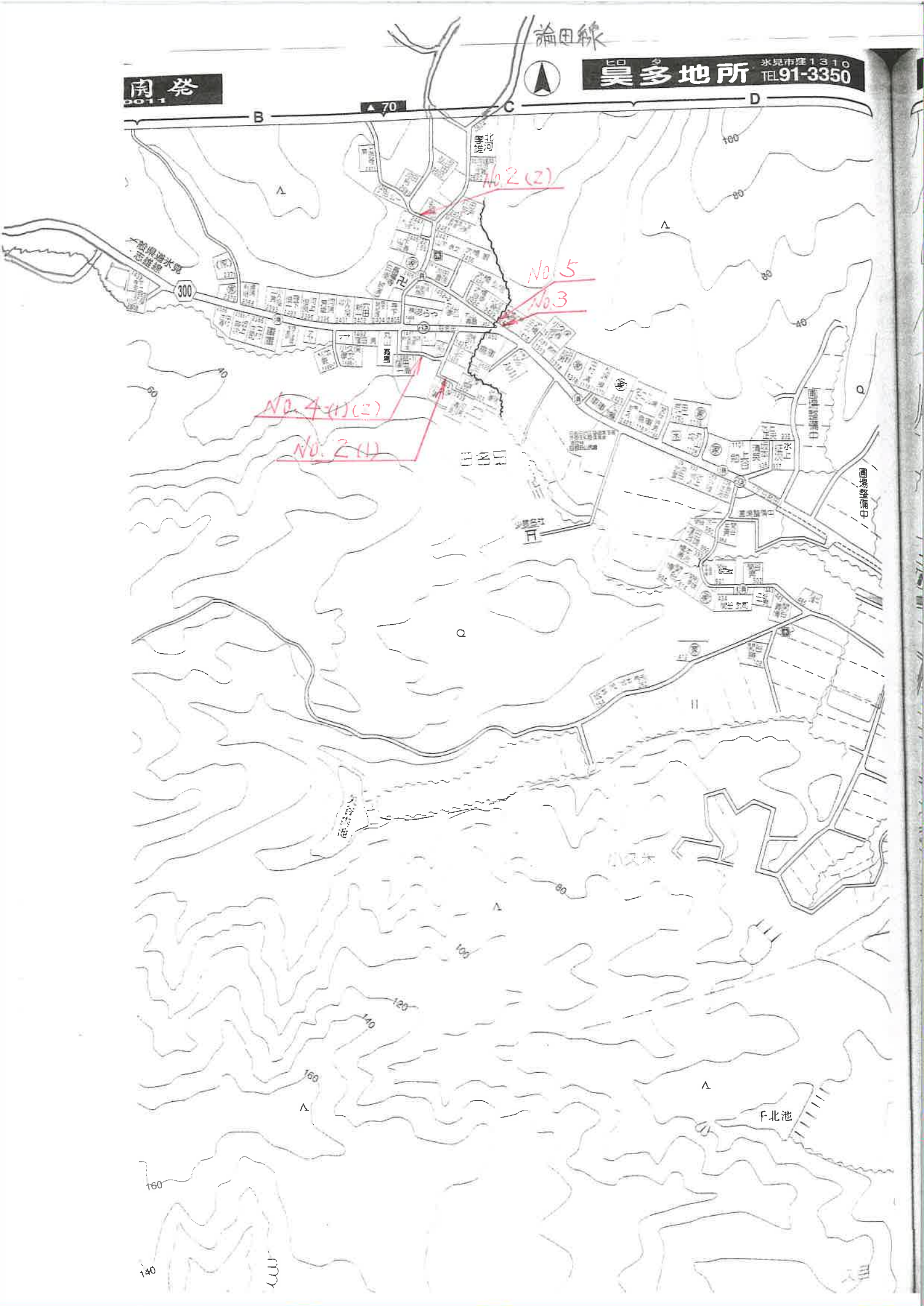
北
東

南 第

論田線

口 多 地 所

水見市 1310
TEL 91-3350



No. 2 (2)

No. 5

No. 3

No. 4 (1) (2)

No. 2 (1)

北河

F北池

園遊整備中

300

70

100

80

60

60

70

0

80

100

120

140

160

160

140

100

1



1



2-(1)



2-(2)



3



4-(1)



4・(2)



5

