

平成31年4月23日

氷見市長
林 正之 様

神代区長
和泉



神代地区防火水槽の改修に関する要望について

時下、ますますご清栄のこととお喜び申し上げます。

日頃より、当地区の運営・振興に格別のご尽力を賜り厚くお礼申し上げます。

さて、当地区に設置されております防火水槽が老朽、傾きが生じており、水量も低下しております。また、安全面や水質悪化等でも問題が生じており、付近民からも苦情が寄せられている状況であります。

このことをご考慮頂き、当地区の安全・安心の地域づくりのため、防火水槽改修について格別なるご高配を賜りますようお願い申し上げます。

記

現在の設置場所

地 番 氷見市神代253番

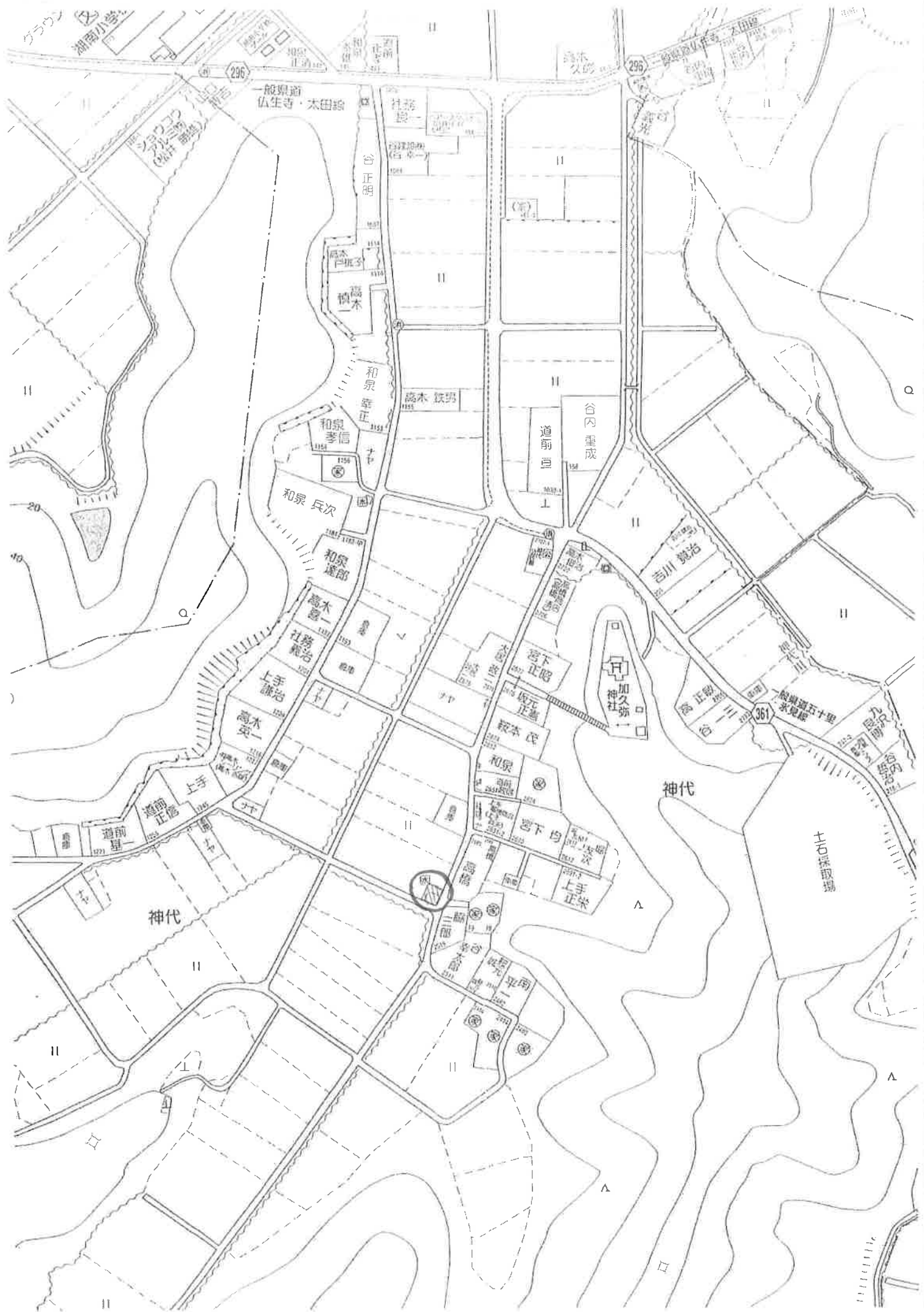
土地所有者

氷見市（雑種地）

※ 詳細につきましては別添のとおり







湖南小学

296

一般県道
仏生寺・太田線

296

一般県道
太田線

谷正明

高木戸正子
高木 禎一

高木 鉄男

和泉 孝信

和泉 兵次

和泉 憲郎

高木 豊一

社務 義治

上手 謙治

高木 安一

上手 正徳

神代

道前 昌

谷内 重成

吉川 寛治

加久弥 一
神社

高木 正昭

坂元 正基

坂本 茂

和泉 正徳

高木 均

高木 三郎

高木 平南

神代

土石採取場

一般県道五十里
水見線

361



