

令和元年 7 月 10 日

氷見市長 林 正之 様

中尾区長 長井 豊



地区内不法投棄に対する要望書

時下ますますご清祥のこととお慶び申し上げます。

日頃は格別のご支援を賜り厚く御礼申し上げます。

さて、中尾地区と十二町地区を結ぶ氷見広域農道（現場写真別添）では、従来よりポイ捨てや不法投棄が後を絶たず、不法投棄防止看板の設置も効果が得られません。防犯カメラの設置についても明かりが少なく、また走行中の車内からという一瞬の出来事のため現場を写すことが困難でした。

近年では、このゴミを狙ってイノシシの出没も見られ、車との衝突事故への懸念もあります。

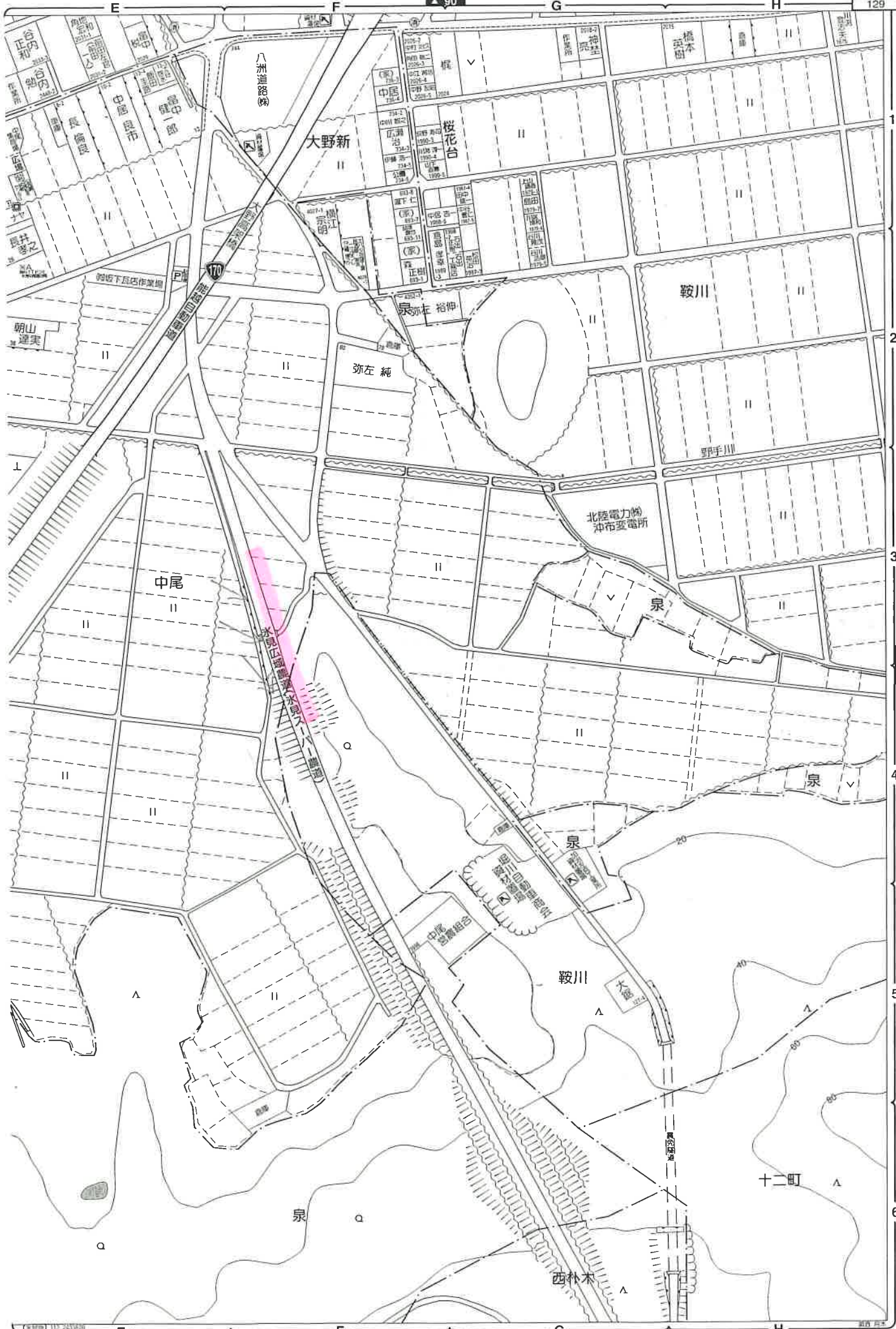
また、地区でも清掃活動を実施しておりますが、車の流れが速いため危険を伴っております。

つきましては、定期的な草刈、法面への防草シートの設置など道路環境整備を実施していただきポイ捨て予防に繋がる対策をお願いしたく存じます。

何卒よろしくお願い致します。







〔水見市〕泉、大野新、鞍川、十二町、中尾、西林木