

氷見市長 林 正之 殿

要 望 書

令和元年 8 月

白 川 地 区



市道白川向出線改良工事について

日頃より白川地区の交通環境整備にご尽力いただきまして感謝申し上げます。

さて、私たち住民にとって市道白川向出線は生活道路であり、住民はもちろんゴミ収集車、時には救急車等の緊急車両も通ります。ところがこの道路の幅員が狭いところでW=3m弱しかなく、一般車両同士のすれ違いができないばかりか歩行者とのすれ違いでさえ細心の注意を要する状態です。また、路肩にも不安定な部分があり、様々な危険が伴います。

この道路を利用している住民が安心して通れるように道路改良工事をよろしくお願いいたします。

令和元年 8月 日

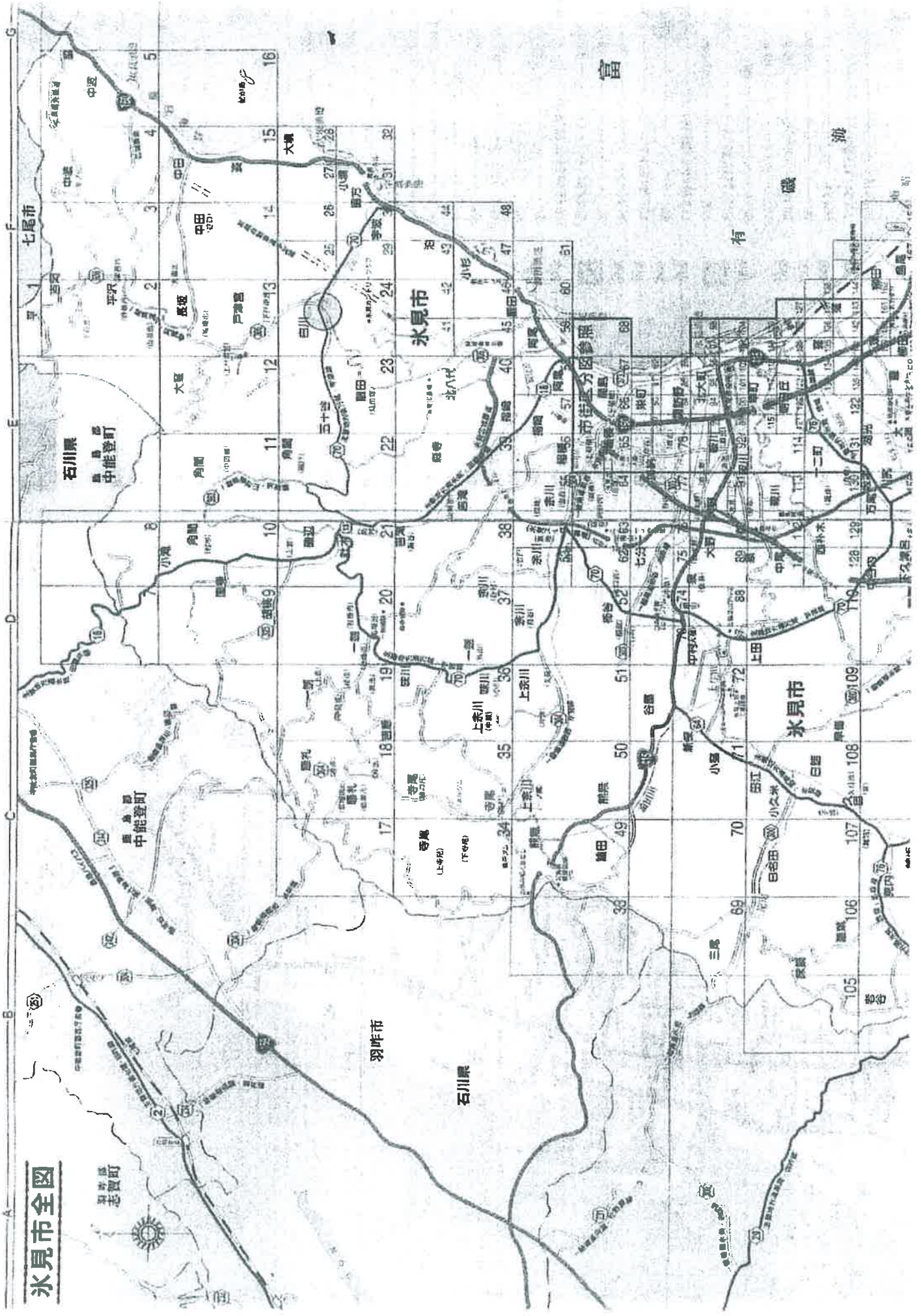
氷見市長 林 正之 様

提出者 白川地区自治振興委員

山岸 彌一



氷見市全図



中能登町

羽咋市

石川県

氷見市

氷見市

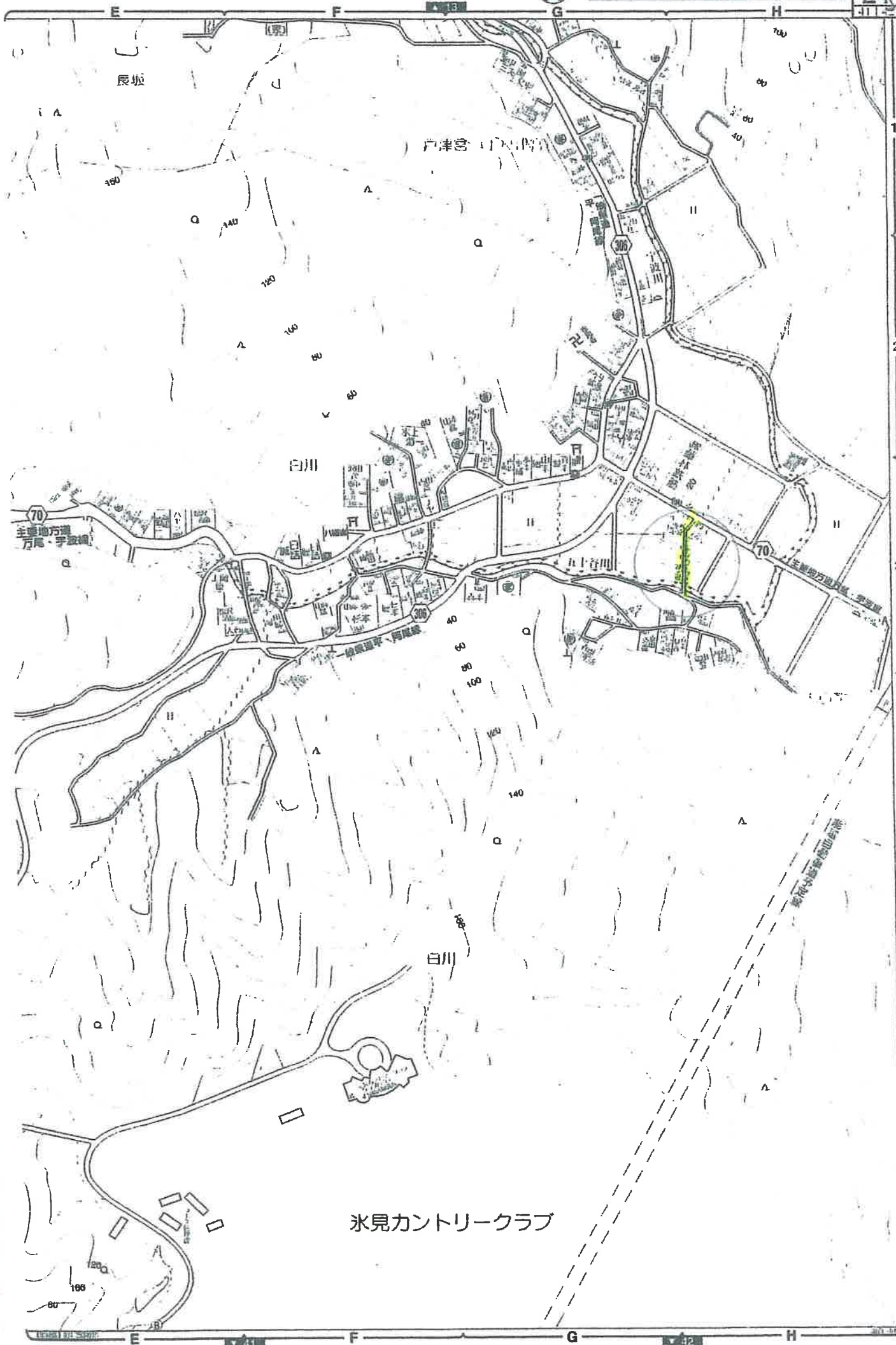
富

海

有

磯

市街区分図参照



辰城

戸津宮 (戸津宮神社)

白川

70 主道地方道 万尾・宇波線

五十谷川

70 主道地方道 万尾・宇波線

氷見カントリークラブ

100 80

戸津宮

橘鉾神社
礼松月寺

白川

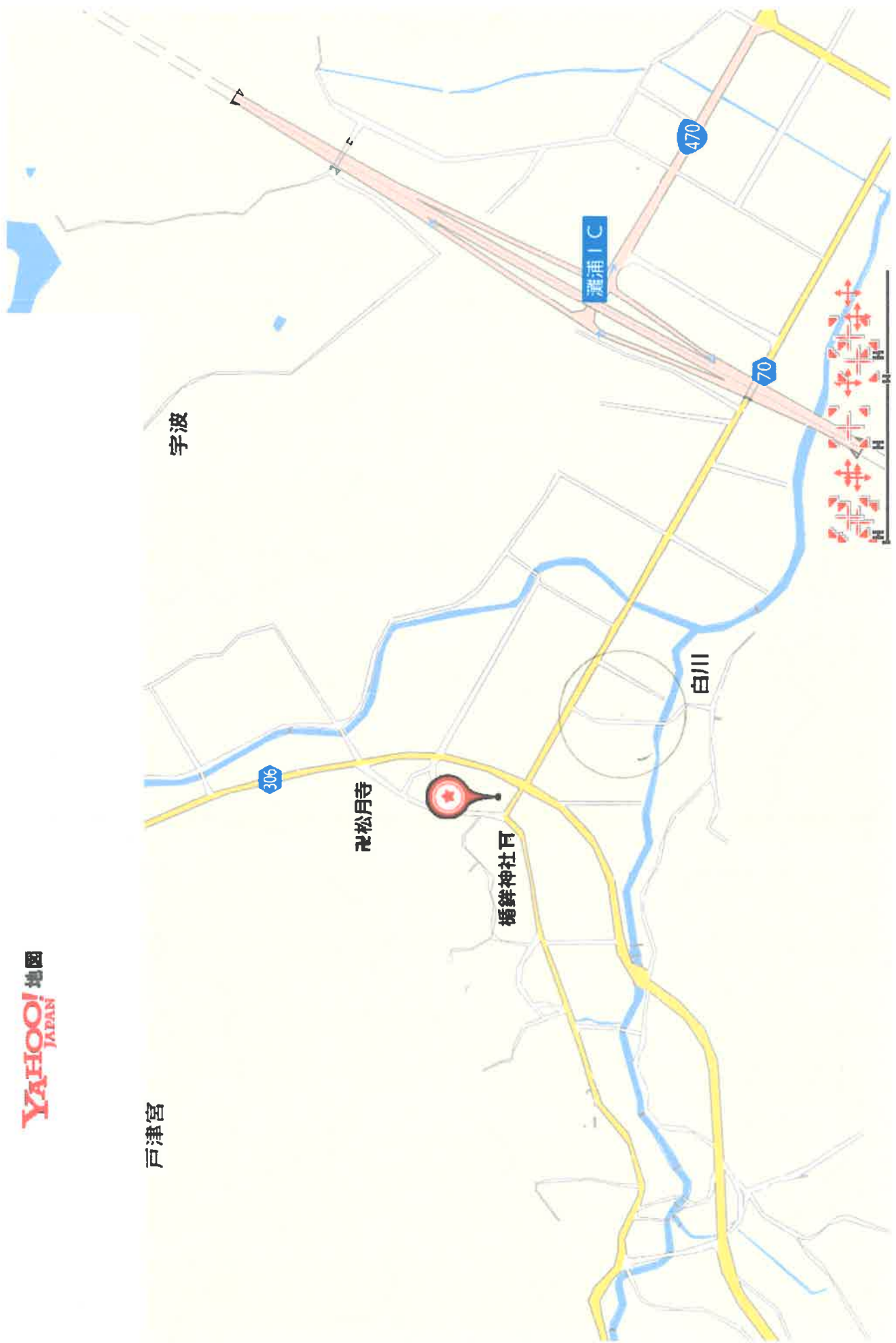
宇波

瀬浦IC

470

70

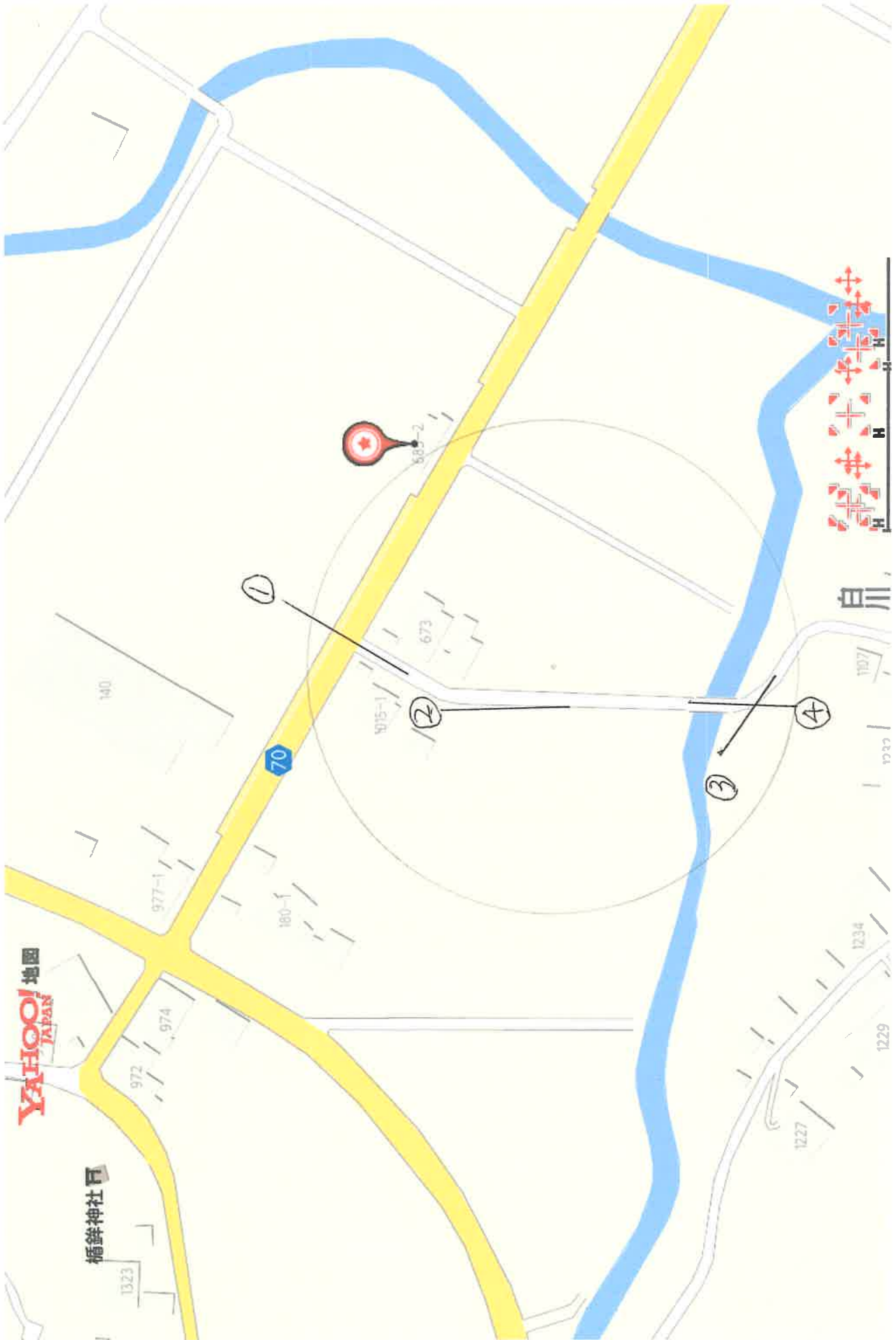
306



YAHOO! 地図
JAPAN

楯鉾神社

泉



140

70

883-2

673

975-1

977-1

180-1

972

974

1323

1077

1020

1234

1229

1227

②



④



①



③

