

令和2年2月19日

氷見市長 林 正之 殿

農道整備等に関する請願書

氷見市布施1835
布施自治会長 森 清人
TEL 090-9763-9947



請願趣旨

農道舗装整備の補助等

請願内容

①布勢地区には、未舗装の農道が多数の箇所にあたるため、多面的
交付金以外の効率的な補助金について、説明願います。





一方側
500m
中6m

34号線
約700m
中4m

14号側
150m
中6m

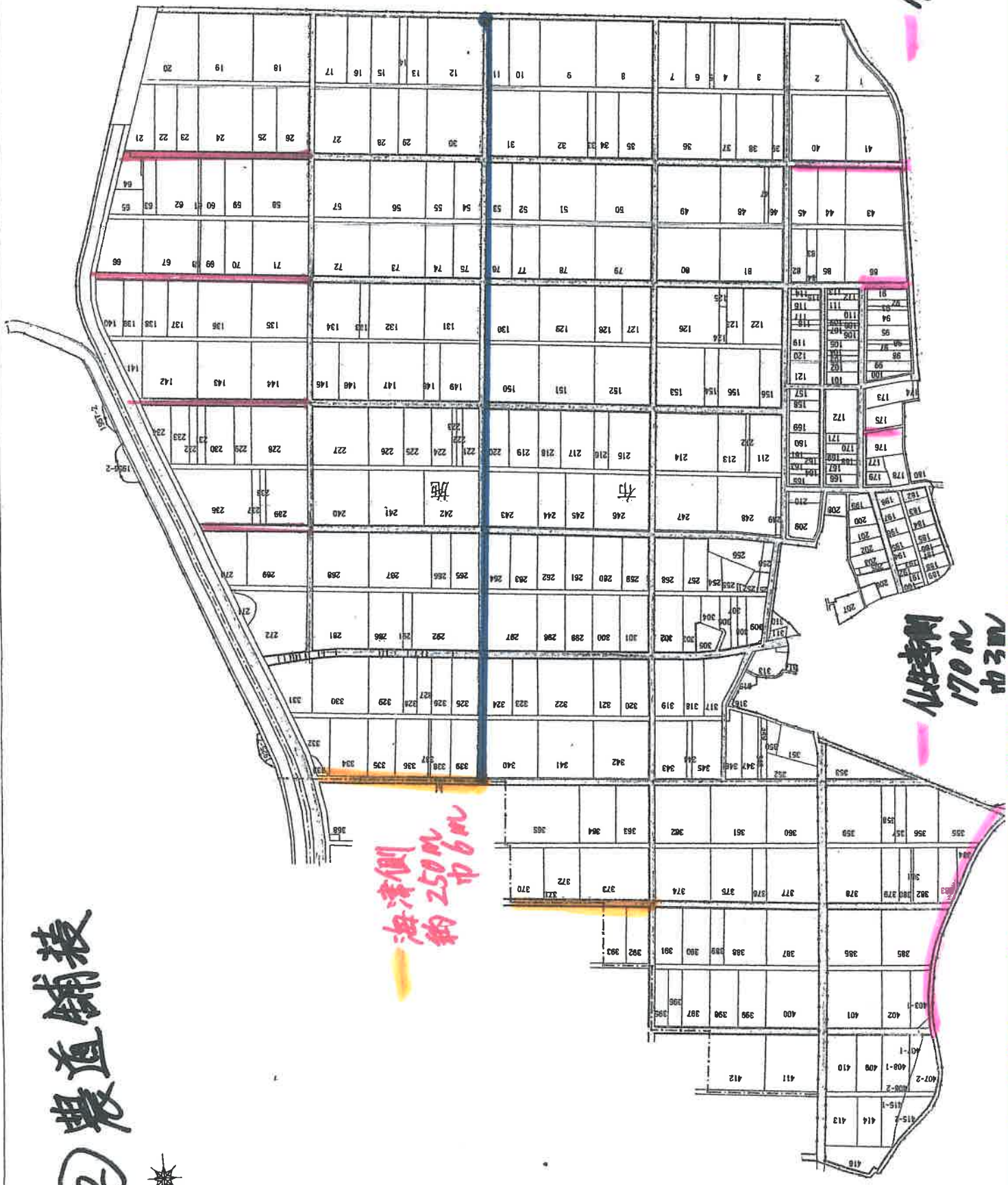
170m
中3m

海濱側
約250m
中6m

② 農道舗装



布施地区 換地区 縮尺 1:1,200



農道舗装予定箇所



34号線南側



34号線北側



矢方側



麿川地側



海津側



仏生寺川側