

氷見市長
林 正之 殿

令和2年2月8日
上矢田部区長 小川孝義

令和2年度

要 望 書

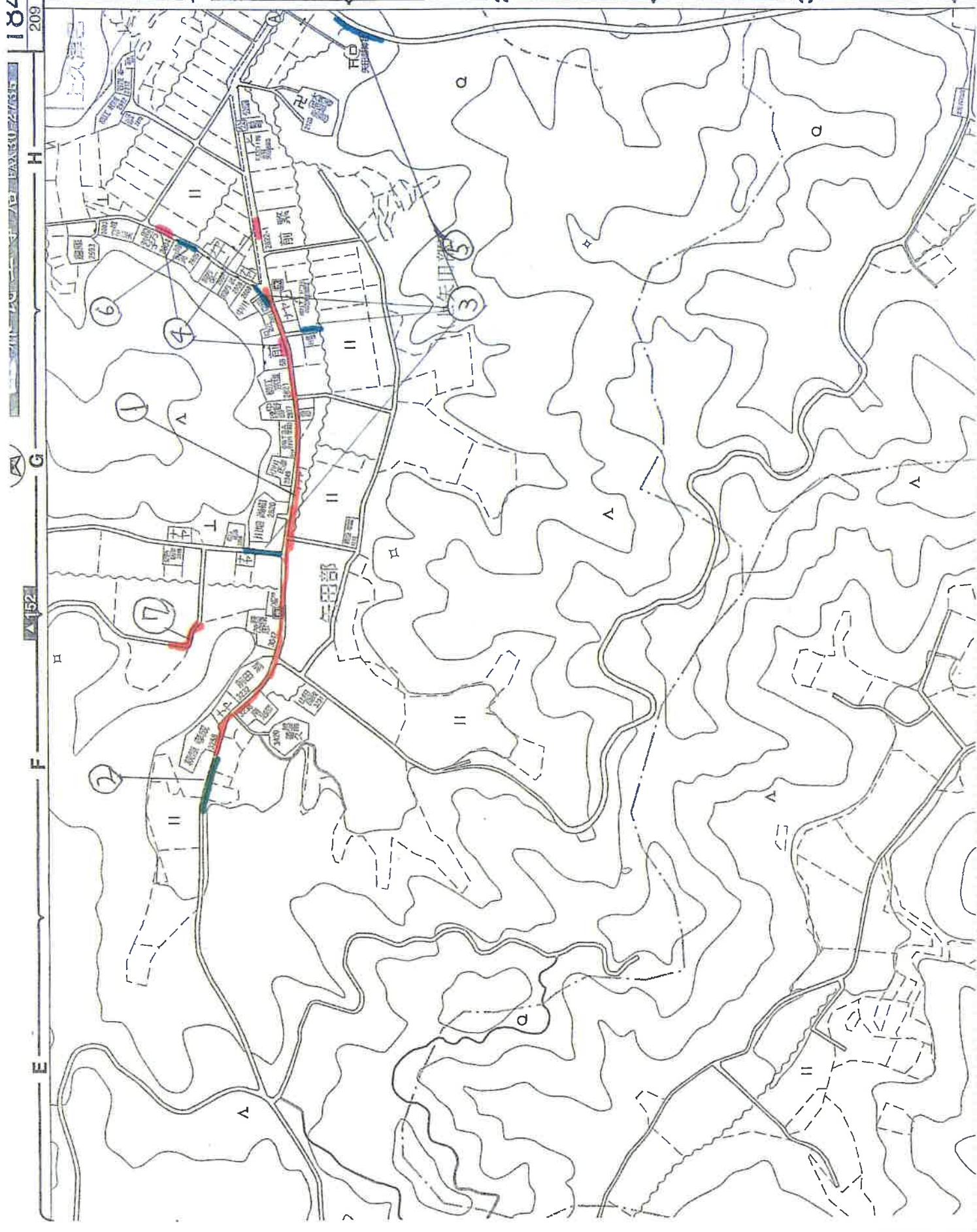
別紙の通り令和2年度 要望書を提出します。



区分	項目	位置	内容	
市道関係	①幹線市道の拡幅	宅前～宅前	既に計画図ができているとのことですが、現時点の進捗度と今後の予定を教えてください。 (新規事業計画採用)	
	②幹線市道側溝の拡幅	三田窪口付近の急勾配部	宅付近から三田窪方向に約200mの区間は、道路側溝PU-240×240が敷設されているが、断面が小さいために落葉・倒木等による断面阻塞がたびたび発生し、降雨時には市道に溢れている次第です。 市道隣接地の用地提供も検討しておりますので、早急な側溝改良を要望いたします。	
	③市道横断暗渠の改修・修繕		宅前	現状はヒューム管(?)が敷設されているが、沈下や破損により詰りが発生しており、通水が困難な状況であるため、早急な改修を要望いたします。
			宅と1	矢田部地区の水路は全てが用排水兼用水路であり、当該暗渠も呑口、吐口で共に用水取水が可能な機能を有しているが、老朽化に伴い、呑口での取水機能に不備が生じている。よって、取水が容易となるように機能改善をお願いします。
			前	現状はボックスですが、縦勾配のため土砂がかなり堆積しており、通水が困難であるため早急な対処を要望いたします。
	④陥没箇所の修繕	市道中谷内惣領線	溝	現状はヒューム管φ600ですが、沈下並びに土砂の堆積が著しく、通水が困難な状況となっており、下流への通水には、上流側フリュームの天端から溢れるまで堰上げする必要があります。早急な改修を望みます。
	⑤側溝の維持修繕	市道中谷内惣領線	神社横	下水道管が敷設してあると思われ、箇所陥没並びに陥凹みが発生しております。水たまりの発生により、通行の支障となるばかりか、事故の発生原因ともなりかねないため、早急に適切な修繕を要望いたします。
			矢田部神社横の市道沿い法面は、草木が繁茂しており、その落葉等が道路側溝を詰まらせている。その結果、側溝断面が阻塞され、排水が道路に溢れていることから、適切な対策を講じて頂きたいと望みます。	
補助金申請関係	⑥用排水路の敷設替え	前	ほ場整備推進のため、老朽化や破損による水漏れ等が激しいフリュームの敷設替えを計画しています。資材現物補助など該当補助金制度の申請を予定しております。	
	⑦舗装工事	前の山沿い	宅前の山沿いの農道延伸をどうが宜しくお願いします。	

184 195
209 210

【氷原市】上久保町、敦賀、惣領、矢田部



令和2年度 上矢田部地区 要望箇所 現状写真



①

令和2年度 上矢田部地区 要望箇所 現状写真



②市道深原三田窪線の
側溝拡幅

三田窪口付近 急勾配部

雪解け時及び降雨時には
路面が水路となる。

側溝サイズ
PU-240×240

②



三田窪口付近 急勾配部

雪解け時及び降雨時には
路面が水路となる。

側溝断面が小さいため、倒木
雪等による詰りがたびたび発生

令和2年度 上矢田部地区 要望箇所 現状写真



③市道横断暗渠の
改修・修繕

宅、 宅間

暗渠呑口 遠景

上流より撮影

③



同 上

暗渠呑口 近景

暗渠側を堰き止めて用水を取水しているが、暗渠呑口の止水が困難である



前

用水路暗渠
BOX-500×400

土砂が堆積し、通水にはかなりの堰上げが必要

令和2年度 上矢田部地区 要望箇所 現状写真



③市道横断暗渠の
改修・修繕

前

用水路の末端暗渠であるが
土砂が堆積しているためか、
たびたび水田に溢れだす。

③



前

用水の水口暗渠であるが、
土砂の堆積？により水量が
少ない

令和2年度 上矢田部地区 要望箇所 現状写真



陥没箇所の修繕

宅前

支線市道

(4)



前

幹線市道



前

幹線市道

令和2年度 上矢田部地区 要望箇所 現状写真



側溝の維持修繕

市道中谷内惣領線

矢田部神社 横付近

側溝修繕 遠景

5



市道中谷内惣領線

側溝修繕 近景

左側側溝

落葉などにより側溝が機能していない
一部法面でイノシシ?により法面が小崩壊して、側溝を埋めている



市道中谷内惣領線

側溝修繕 近景

右側側溝

立木の根返りなどで側溝機能を阻害している



③市道横断暗渠の
改修・修繕

市道中谷内惣領線

横断暗渠工 遠景

下流へ通水するには、水路から溢れるほどに堰上げが必要。



同上 近景(暗渠呑口)

HP-φ600

暗渠内に土砂が堆積しているため、呑口柵内にも土砂が堆積している

④防護柵の改修 矢田部川左岸(神社～大誓寺間)

護岸に設置されているが、沈下している。