

令和2年3月18日

氷見市長 林 正之殿

小窪自治会長

多地 秀一



要望書

平素より、小窪自治会に対しましては格別なご配慮を賜り誠にありがとうございます。

当地区につきましては、最近の災害によりまして多数の箇所が損壊がありました。行政からもその都度ご支援を頂いております。しかしながら、ダメージの積み重ねで損傷具合が増している箇所が多数あります。地元で修復できる所は応急的工事に対応しておりますが、次頁以降に記載の事項につきまして現地調査と改修をお願い致したく宜しくお願い致します。

A

・小窪の池関係

①池からの水路が狭くなったため
降雨時池の水が溢れる。



②・排水口が小さいために、溢れ出た
水で法面と農道等を損壊している。
・2か所ある排水口の内1か所を
閉鎖すれば下記③の解決に繋がる
可能性はあるかもしれない。



③溢れ出た水がU字溝を破
壊し周辺の田畑に損害が
ある。



B

・市道側面崩壊

矢印の部分の崩落が進行しており市道損壊に懸念あり。

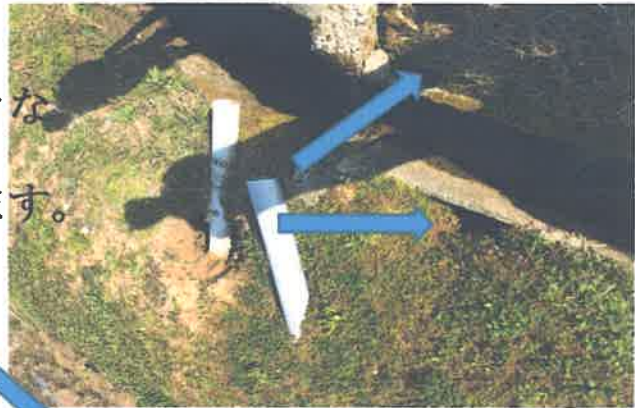


C

水路崩壊

・水路の損壊激しく

放置しておけば、大きな
損壊になる懸念あります。



P

・小窪公民館ゴミ捨て場修理

- ・小窪公民館横のゴミ捨て場の損傷が激しく修繕が必要。

(降雨時中のゴミが濡れて
しまう)



今年になって小窪自治会で対処した現場

・令和2年3月1日

5人 1日

前



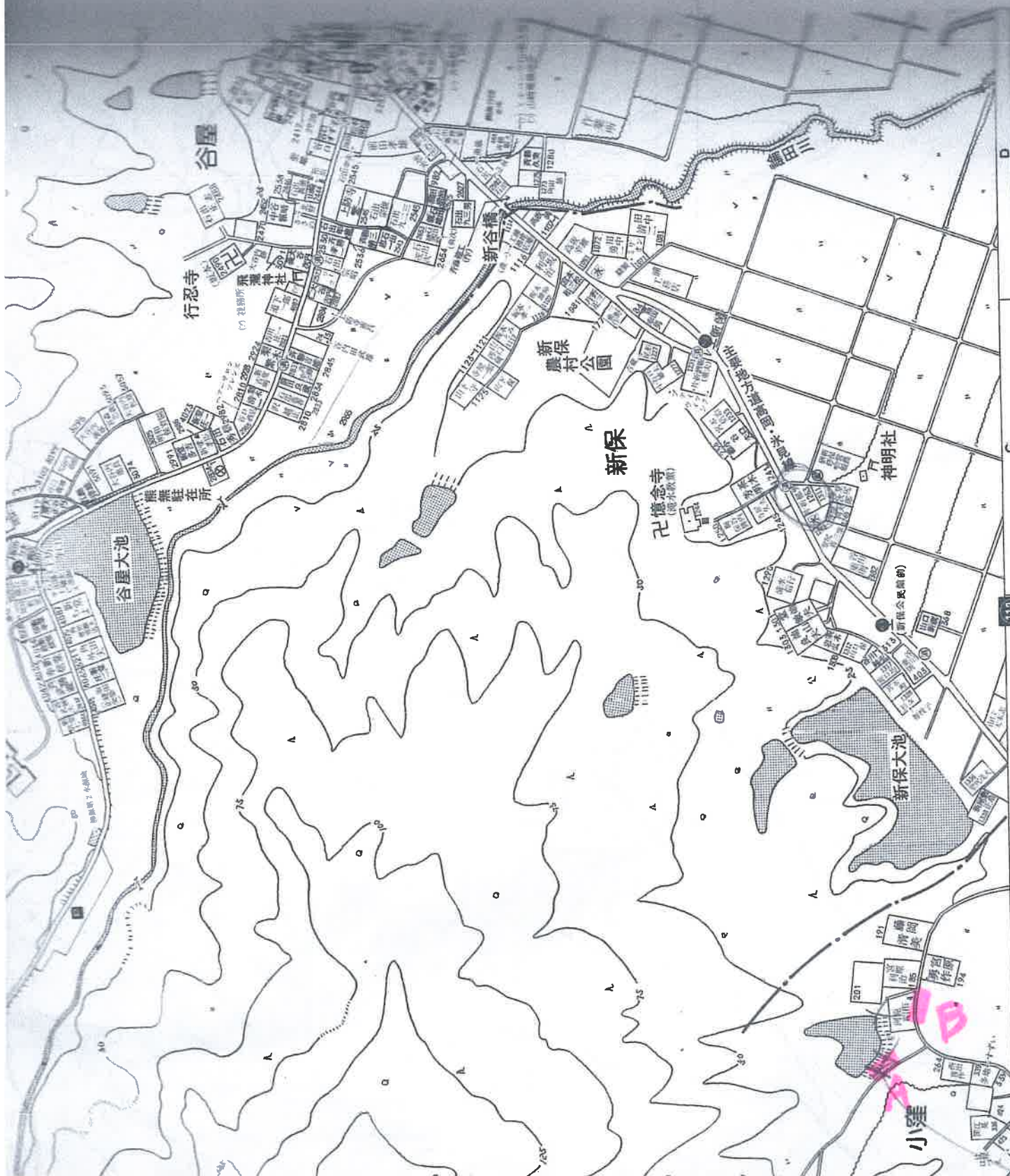
後



・令和2年2月29日

5人 1日 ユンボ1台 軽トラ2台 (U字溝運搬等)





新保 新保村公園 新保公民館

ユケーキの店 火曜日定休

↑

新保 新保村公園 新保公民館

ユケーキの店 火曜日定休

↑

113

1:6,000

新保 新保村公園 新保公民館

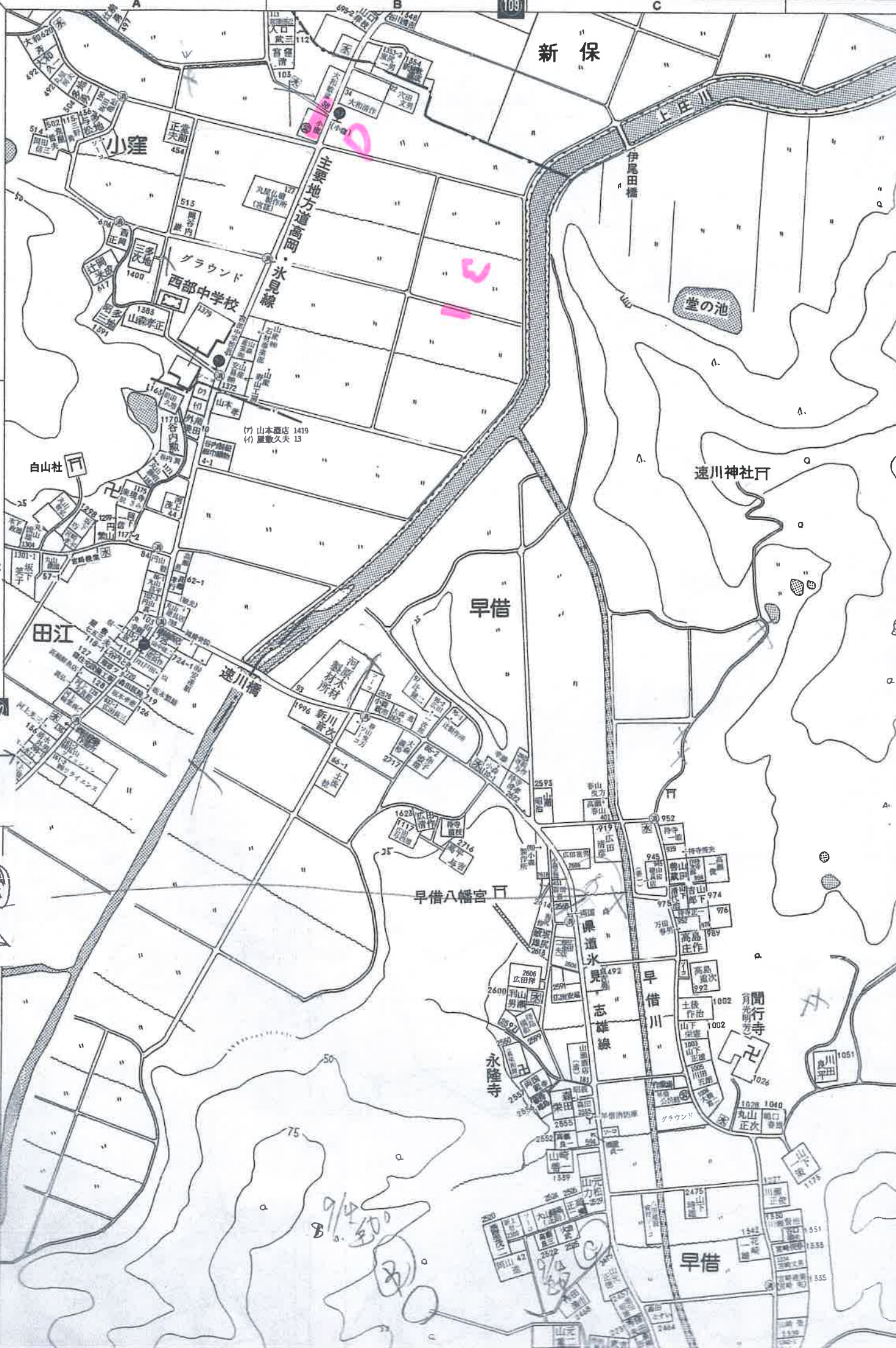
ユケーキの店 火曜日定休

↑

小窪・田江・早借・新保

109

新保



9/2 300
B
30

早借

開行寺

永隆寺

志雄線

早借川

早借八幡宮

速川神社

白山社

田江

早借

速川橋

西部中学校

グラウンド

小窪

堂の池

伊尾田橋

氷見線

河原村木材所

新川番次

早借

早借

早借

早借

早借

早借

早借

早借

早借