

# 要 望 書



熊無地区自治会

中 G.W. 明日 現地

令和2年4月16日

氷見市長  
林 正之 殿

熊無自治会長  
丸山志郎



### 令和2年度地区要望書提出について

平素より当地区行政に特段の尽力を賜り誠にありがとうございます。

お陰様で地区内が着実に改善されており、自治会としても今後一層の地区活性化に向け努力を致す決意しております。

つきましては、次のとおり令和2年度地区要望書を提出いたしますので、何卒ご配慮を賜りますようお願い申し上げます。

### 記

1. お休み処熊無・隣接テントの劣化破損対策について
2. 道路網の整備推進について
  - 1) 市道柳原線の行き止まり解消と延長要望
  - 2) 林道幸原線の補修
  - 3) 市道双光線の路面劣化対策
  - 4) 市道一ノ瀬線の安全対策について
  - 5) 市道旧論田小学校付近の路面排水対策
  - 6) 国道の改良（熊無・神子原間）
3. 水路の改修について
  - 1) 寺田道水路の陥没防止策
  - 2) 市道一ノ瀬線側溝水路の溜め柵に安全対策として蓋を設置要望
  - 3) 西谷内水路の補修要望
4. 氷見市西部清掃センターの早期撤去と跡地の有効活用について
  - 1) 現有施設の早期撤去
  - 2) 跡地の有効的活用（再生可能エネルギー施設の建設）

以上

1. お休み処熊無・隣接テントの劣化破損対策について  
別添参照

2. 道路網の整備推進について

1) 市道柳原線の行き止まり解消と延長要望  
別添参照

2) 林道幸原線の補修

林道幸原線は平成30年年8月末の集中豪雨により土砂崩れ欠損しております。

その後、令和元年度にかけて対策工事が進められました。

しかし、以下問題が残りますので早期復旧をお願いいたします。

① 進入路の谷側法面の欠損について

- ・ 欠損の拡大防止策
- ・ 進入路の拡幅補強策
- ・ 欠損部の山側に迂回用の鉄板設置

② 倒壊した樹木が農地に放置された状態について

- ・ 樹木の撤収
- ・ 撤収後の農地の復旧



地図NO3

### 3) 市道双光線の路面劣化対策

道路の劣化により路面の傾き・ひび割れがあります。冬季の路面凍結時などではスリップによる道路脱輪・落下の危険があります(特に除雪作業時の除雪車のスリップ)。そこで路面の補修をお願いいたします。



地図NO4

### 4) 市道一ノ瀬線の安全対策について

市道一ノ瀬線では回転半径が小さくて見通しが悪い下り坂カーブがあります。そのためブレーキの制動に問題が発生する場合があります、特に積雪時は危険です。そこで安全対策としてカーブミラー設置や、路面の滑り止め設置などの対策を要望いたします。



地図NO5

5) 市道旧論田小学校付近の路面排水対策

市道の旧論田小学校付近には路肩の欠損があります。

放置すると路面水が市道法面に流出することにより法面の欠損に繋がります。

防止するため路肩の修繕を要望します。



地図NO6

6) 国道415号線の改良（熊無・神子原間）

国道415号線の改良は、国や県に対して関係する富山（熊無・論田）・石川（神子原・菅池・千石）の5地区が連携して要望しております。引き続き協力をお願いします。

### 3. 水路の補修について

#### 1) 市道日名田熊無線の側溝水路補修

市道日名田熊無線の側溝水路が破損しておりますので復旧工事を要望します。



地図NO7

#### 2) 市道一ノ瀬線側溝水路の溜め桝に安全対策として蓋を設置要望

市道一ノ瀬線側溝水路には溜め桝があります。溜め桝は深さが1.5メートル以上となっており危険な状態です。安全対策として蓋の設置を要望します。



地図NO8

### 3) 西谷内水路の補修要望

西谷内水路は土砂崩れや泥水の堆積により埋もれた状態となっているため  
水路機能の復旧工事を要望します。



地図NO9

#### 4. 氷見市西部清掃センターの撤去と跡地の有効活用について

##### 1) 現有施設の早期撤去

西部清掃センターは稼働を停止しており、その後現在まで放置されております。

この状態が継続することは西部清掃センターの稼働に長く協力してきた地元として歓迎できません。また施設の劣化による倒壊の危険が有ることに加えて、近年は猪などの野生動物の居住区となっており、放置できません。

従いまして、現有施設につきましては早期の撤去をお願いいたします。



地図NO10

##### 2) 跡地の有効的活用（再生可能エネルギー施設の建設）

西部清掃センターは建設、稼働運用にあたって、反対意見もある中で市への協力を続けたものです。

これまでも継続して要望しているとおり、西部清掃センターの跡地につきましては再生可能エネルギー基地として氷見市や地元地域にとって、有効となる活用をお願いいたします。

尚、施設が稼働した後は、施設維持管理や関連事項の業務について協力いたしますので地元優先での作業依頼を要望します。

##### 3) 追記

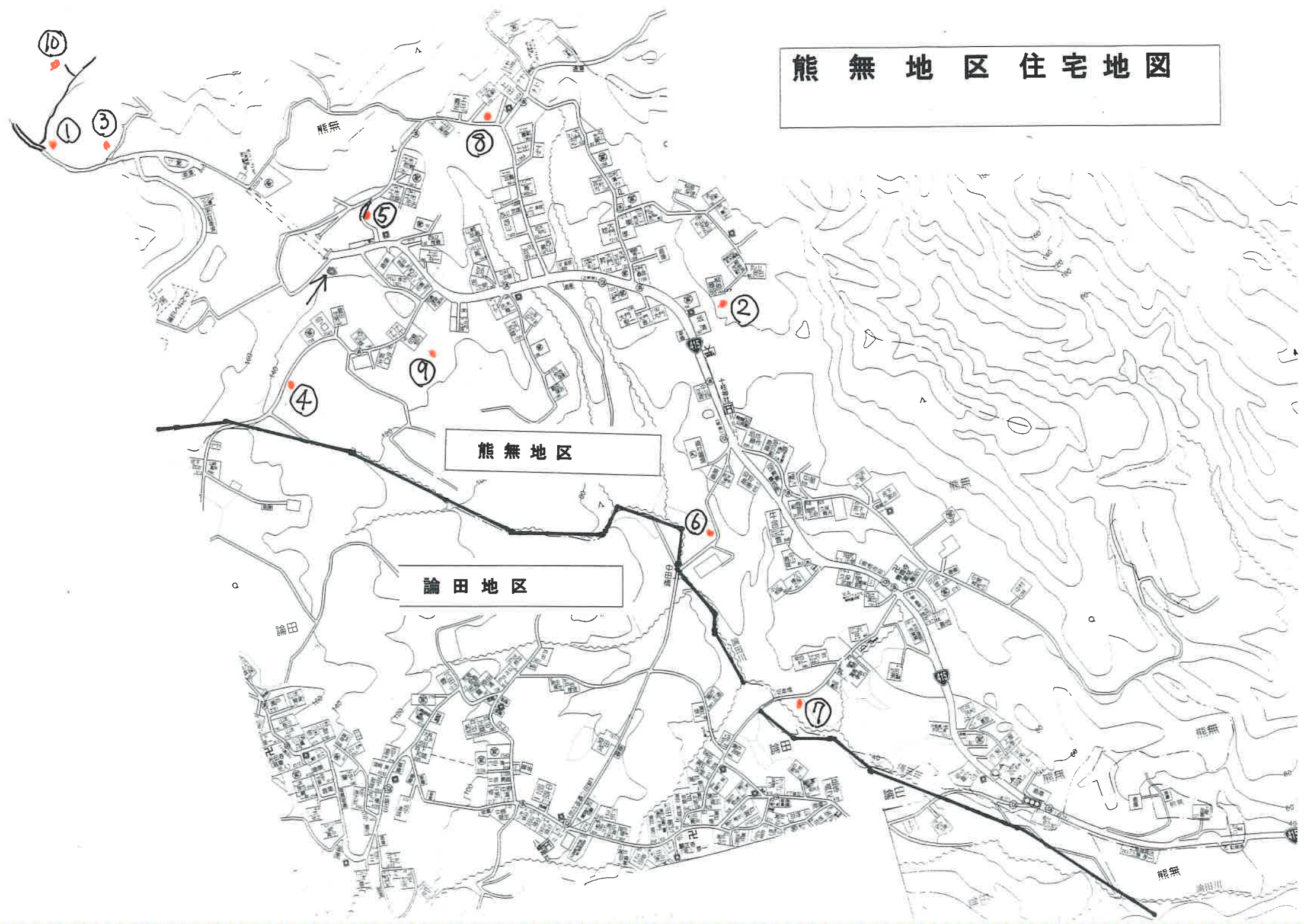
<実施に向けて>

以上のことは過去6年間にわたり、継続しての要望になります。

費用面負担が大きくに実施困難が大きい中で、昨年度は実施に向けて実証実験を行ったことは一歩前進と理解します。早期実施に向けて引き続き協力ください。



# 熊無地区住宅地図



熊無地区

論田地区

熊無

論田

熊無