

令和2年5月13日

富山県高岡土木センター氷見土木事務所長
氷見市長

熊無自治会長
丸山志郎



国道415号線熊無地内の盛土部の陥没対策の要望

標記の件、国道415号線熊無地区内には盛土により谷を埋めて国道の経路を変更した部分があります。

盛土部分では以下の問題発生がありますので対策を要望いたします。

問題点

1. 国道部の問題
 2. 国道に隣接する盛土工事前の旧道部の問題
- 上記1. は富山県管轄の問題であり、2. は氷見市管轄の問題と理解しております。
富山県、氷見市におかれましては協議の上、前向きに対応をお願いいたします。

1. 国道部の問題
 - 1) 盛土部が陥没している



2) 国道の谷側の法面に崩落箇所がある。—— 下部の水路埋没不全状態



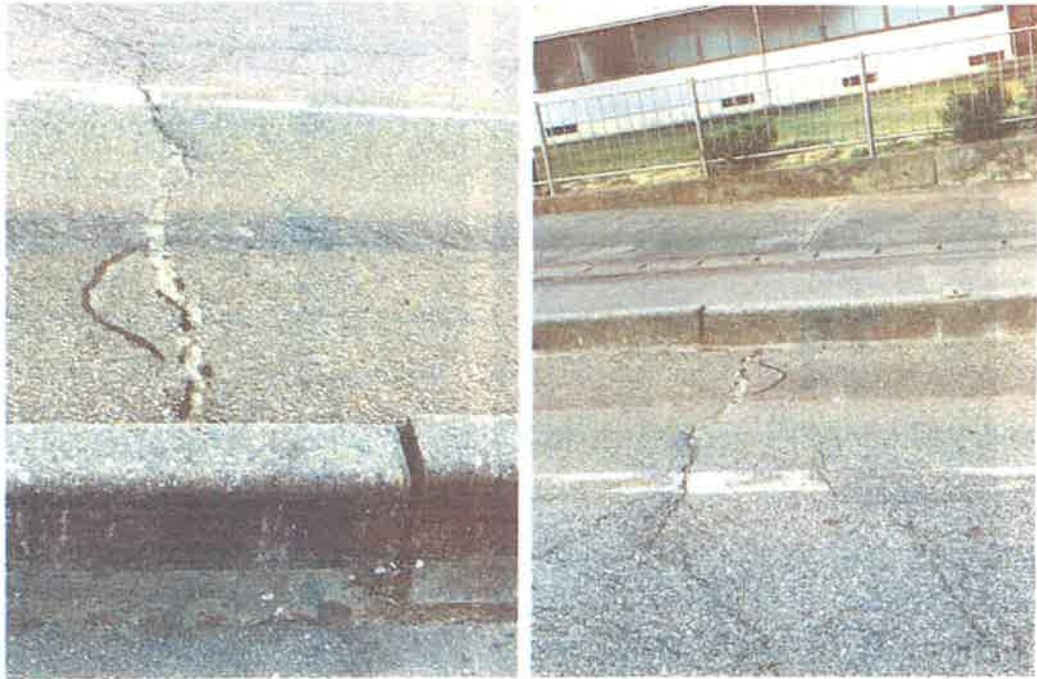
3) 国道に亀裂がある

① 盛土部の両端に亀裂がある (暫定対応済)



②亀裂は歩道まで広がり、縁石には段差がある

国道の亀裂は隣接する熊無集会所の堰堤にも広がっている。

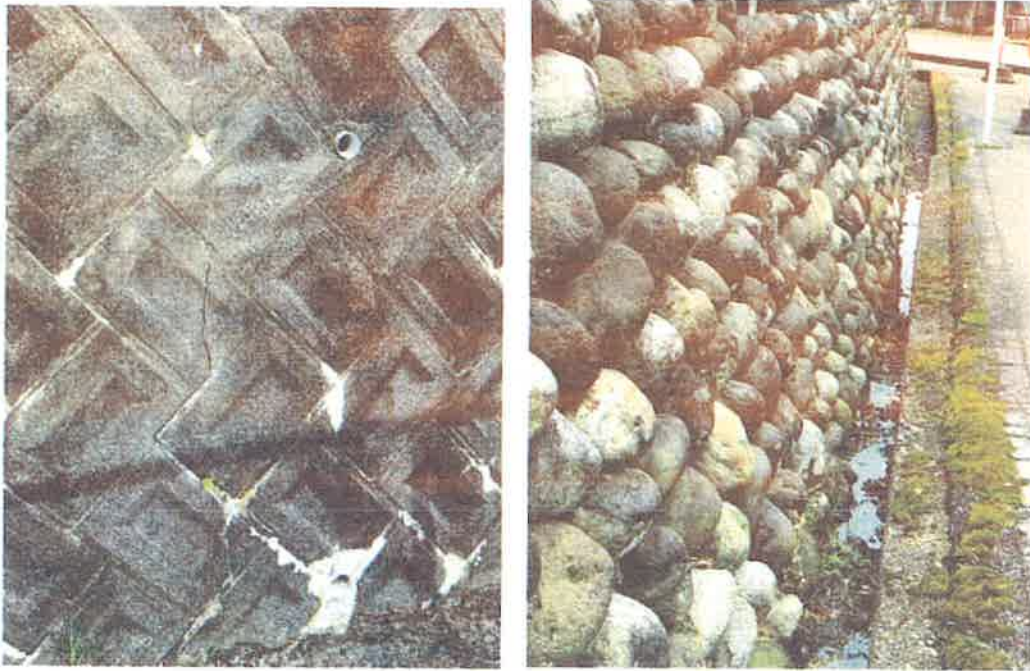


③1) の上部車道に亀裂がある



2. 国道に隣接する盛土工事前の旧道関連の問題

1) 旧道の山側法面の壁に亀裂と膨らみが発生（近年発生）



2) 法面のコンクリート壁と、それに接する石垣の間に溝が発生している。



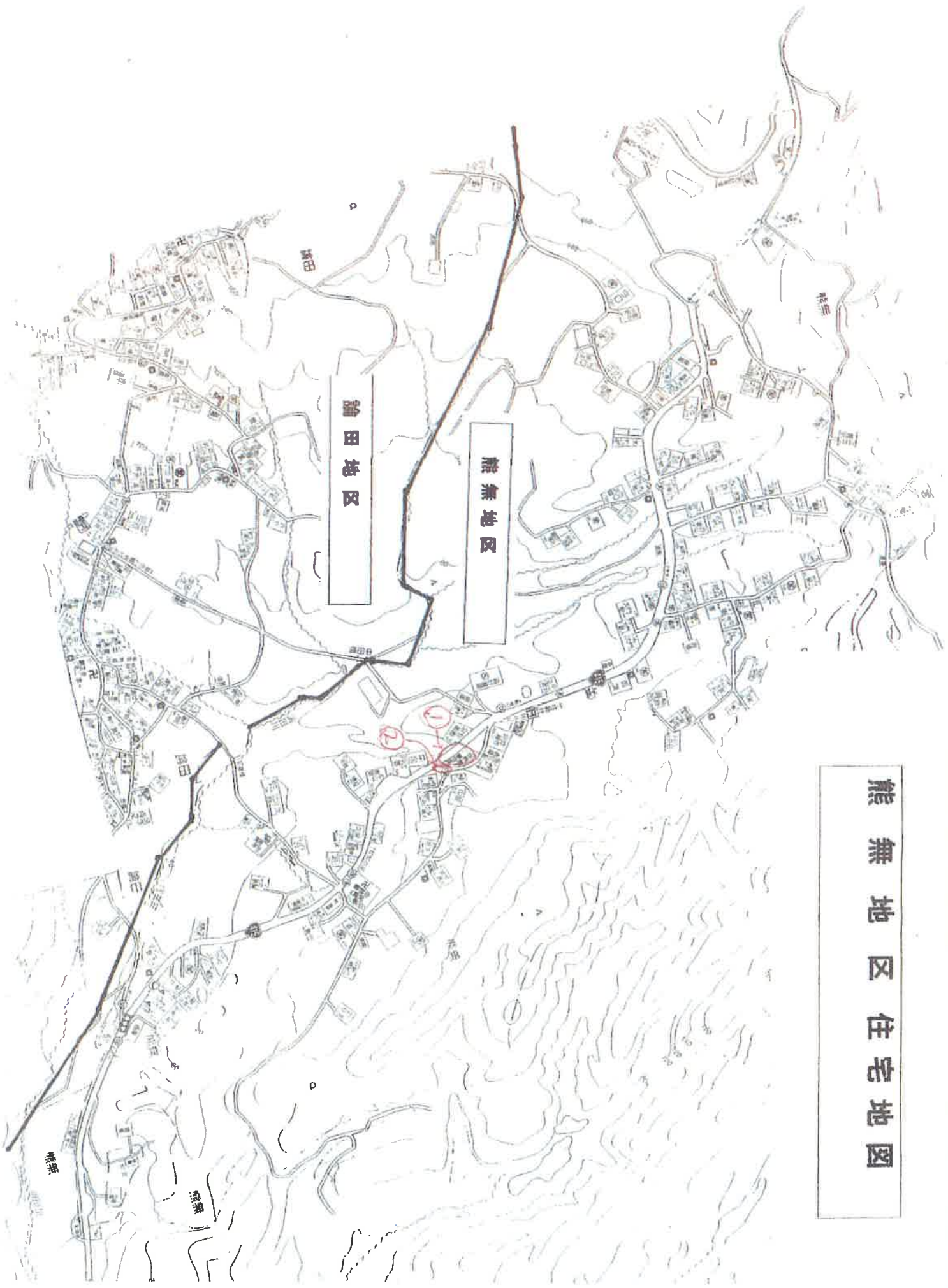
スキマ

3) 旧道路面に亀裂がある (暫定対応済)

泉がこぼ



4) 山側法面の上部住宅 (宅) に歪み発生
浄化槽の歪、屋内戸の建付け歪み



熊無地区住宅地図