

氷見市市長 林 正之 様

要 望 書

(農村地域防災減災事業・ため池整備)



氷見市早借地区
氷見市土地改良区



農村地域防災減災事業要望について（長尾大池）

時下、益々ご清祥のこととお喜び申し上げます。

日頃より、当改良区の事業運営及び土地改良事業の推進等に格別のご配慮を賜り厚く御礼申し上げます。

さて早借地区では長尾大池を主な取水源として約 33.0ha の水田を耕作しておりますが、その池に近年法尻及び余水吐付近から漏水が発生しており、この漏水による陥没や張ブロックのズレも発生していることから現在貯水量を下げざるを得なく、営農の水源確保に大変苦慮しております。また、当ため池は防災重点ため池に位置付けられているため、決壊時は下流人家へも影響が及ぶことから、住民からも心配の声が多々上がっております。

このため、農村地域防災減災事業でのため池改修に向けて今年度の耐震性調査実施を要望したく、財政厳しい折とは存じますが、災害未然防止のため何卒格別のご高配を賜りますようお願い申し上げます。

令和 2 年 5 月 25 日

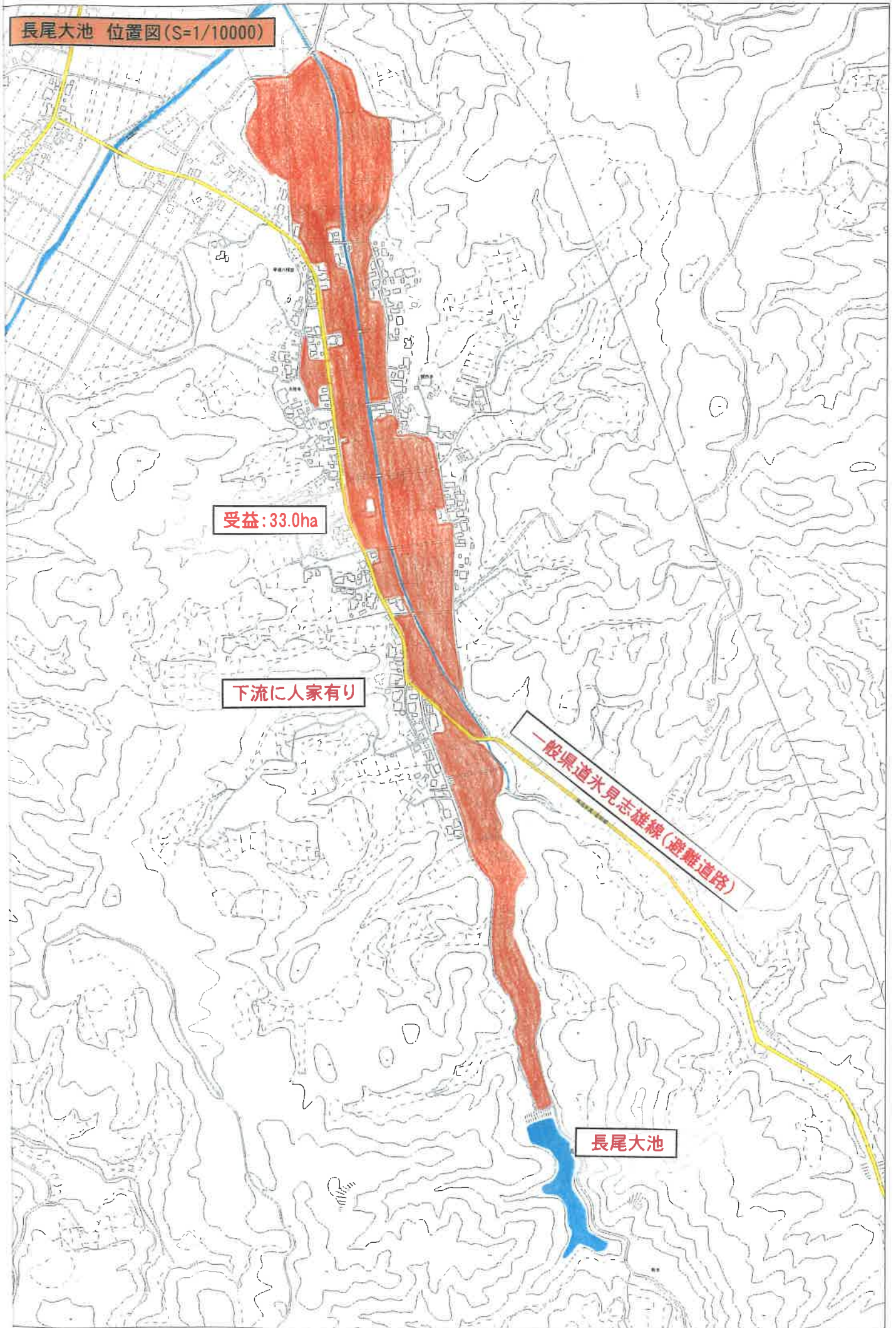
氷見市早借地区 区長 待寺 三郎



氷見市土地改良区理事長 山外 一郎



長尾大池 位置図(S=1/10000)



長尾大池 現況写真



全景



法尻付近陥没 (幅1.4m×深さ2.0m×延長5.0m)



余水吐水路堤体側目地より漏水

長尾大池 現況写真



堤体内法面状況



張ブロック沈下・ズレ状況 (①拡大)



Co構造物及び張ブロックズレ状況 (②拡大)