

久目神社前市道の舗装補修に関する要望書

令和2年⁵月~~4~~27日

氷見市長

林 正之 様

要望者代表

氷見市久目 167 番地

久目池田自治会

会 長 杉本 章

1 要望の要旨

当該箇所は、集落の幹線道路でありまた、久目神社への参拝並びに水田耕作の通行に使われており、アスファルト舗装の老朽化によりひび割れしている。

よって今後、通行の安全に支障が出るのが予想されるので舗装補修を願いたい。

2 要望の内容

舗装補修

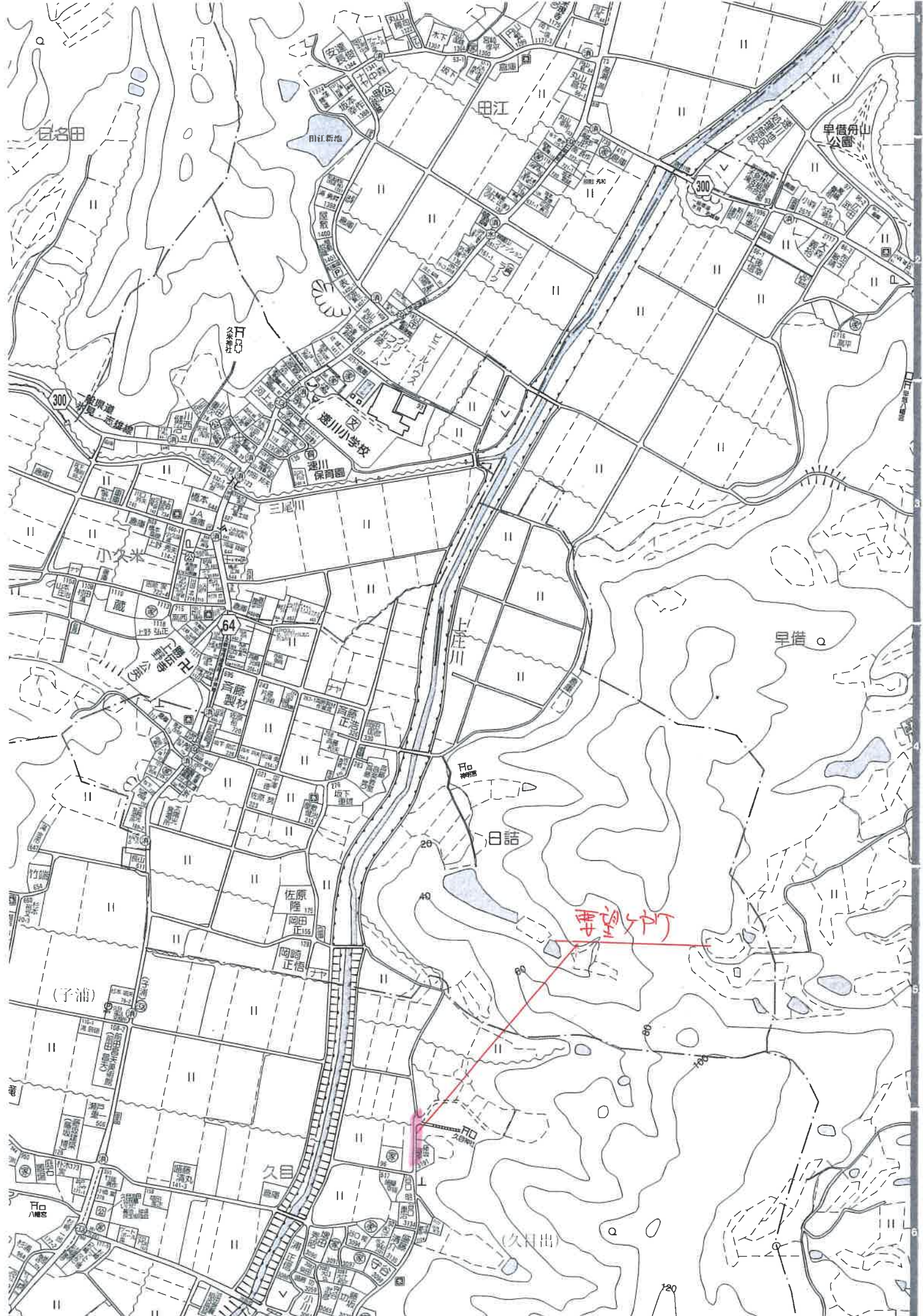
久目神社前

3 添付資料

① 地図 1 部

② 写真 1 葉





田名

田江

早借舟山公園

久目

速川小学校

小久米

上庄川

早借

日詰

要望所

(子浦)

久目

(久目出)

120

要望所



神社境内