

陳情書

平素より森寺地域の安全、安心を図っていただき感謝を申し上げます。

つきましては、当地域が抱える課題についてご支援をお願い致します。

令和2年7月16日

森寺自治会

区長 上河原 大盛



森寺地内の市道の 冠水防止対策

森寺公民館隣接の親田川に架かる日詰橋は、台風又は大雨の度に山地排水の流入により冠水し交通に支障が生じております。

その都度、消防団や自治会にて土嚢を積んだり、阿尾駐在所による交通整理にて対応している現状であります。

同時に、親田川の護岸を越水した水は、田畑を飲み込み道路を川のように流れ、付近住宅への浸水不安が高まっております。

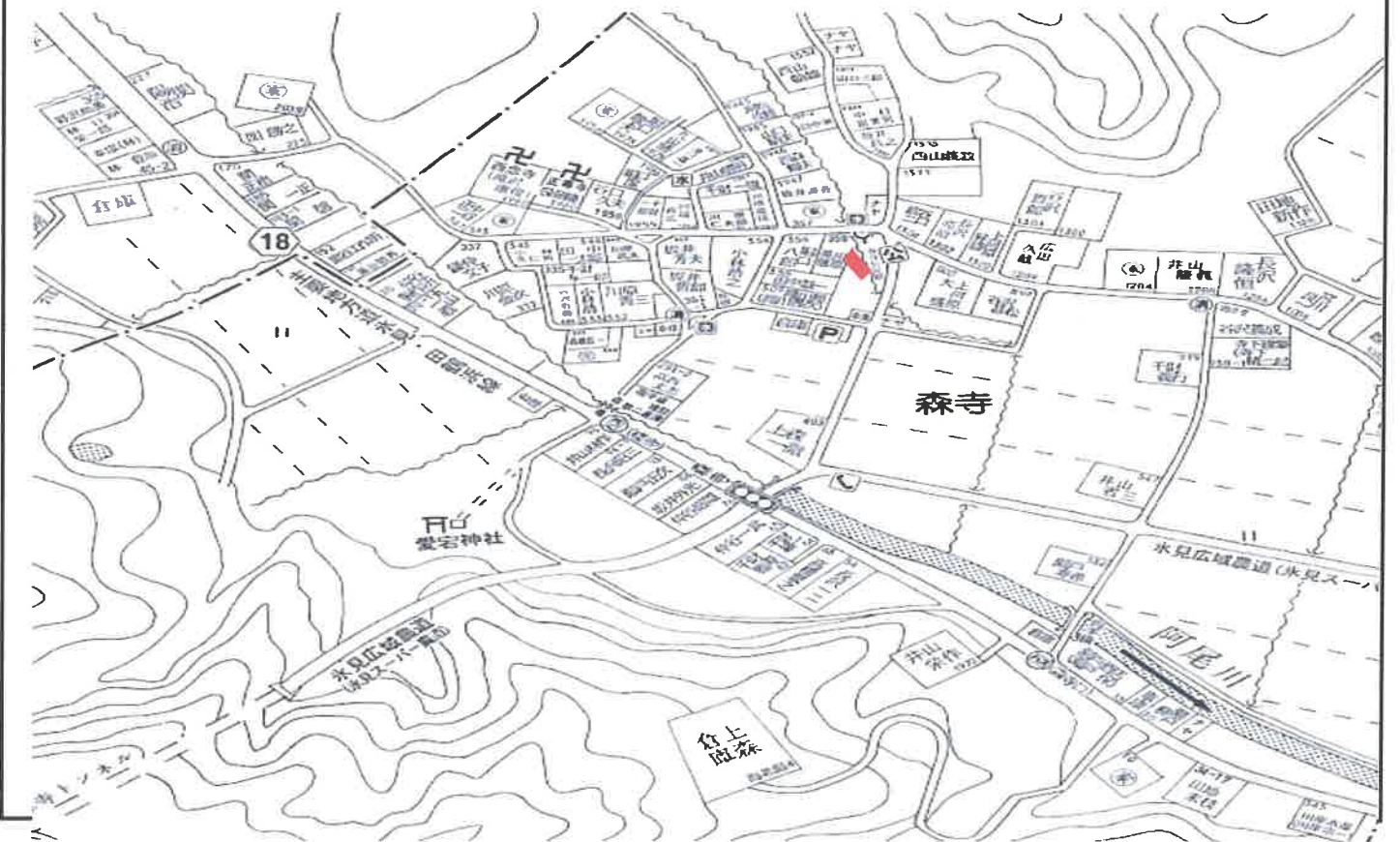
つきましては、冠水防止対策を早急に講じて頂けますようお願い申し上げます。

森寺懸案事項

事項	親田川の氾濫(森寺公民館広場横)
内容	川の護岸を乗り越えた水が田畑を經由して下の民家・道路に浸水
状況写真	



位置



森寺懸案事項

事項	市道・森寺親田線(森寺城址駐車場への道路)路肩崩壊(親田川護岸)
内容	大雨により路肩(親田川護岸)が抉り取られ、道路陥没により不通になる。
状況写真	



位置



森寺懸案事項

事項	市道・森寺親田線(森寺城址駐車場への道路)路肩崩壊(親田川護岸)
内容	大雨により路肩(親田川護岸)が抉り取られ、道路陥没により不通になる。
状況写真	



位置

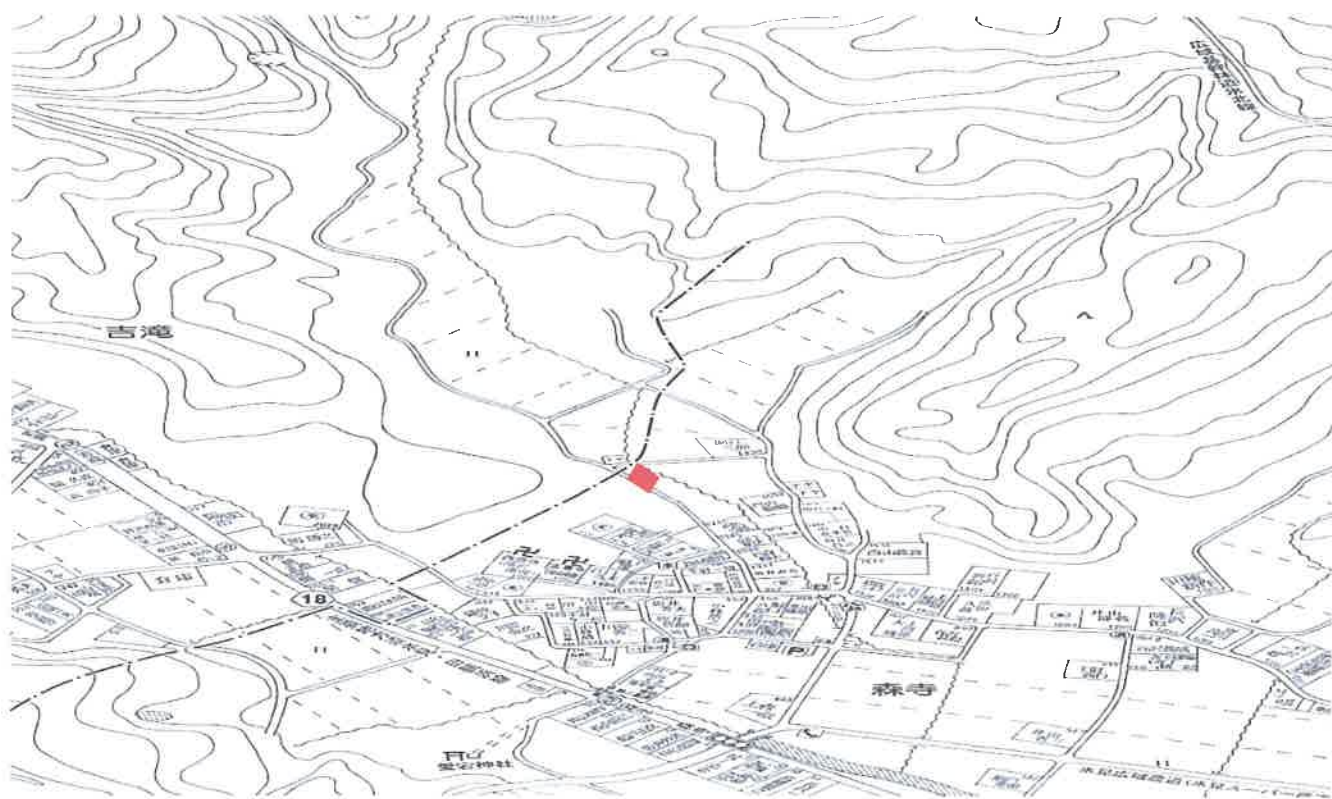


森寺懸案事項

事項	市道・森寺親田線(森寺城址駐車場への道路)
内容	大雨により田の土手崩落
状況写真	



位置



市道側溝の改良 と治山対策について

- ① 大雨のたびに市道子谷田線（ 横）側溝と森寺用水（市道指崎森寺線の側溝も兼ねる）の合流点で跳水が発生し、一帯が冠水する状態が続いております。宅地の浸水の不安もあることから合流線形を改良して頂きますようお願い致します。
- ② 併せて、上流沢の荒廃により土石の流下が激しく、上記合流点での堆積閉塞の要因になっております。
また、山地排水路途中にも狭さくヶ所が点在し溢水している現状であります。
つきましては、治山対策や山地排水路の改良をお願い申し上げます。

