

要 望 書

令和2年度

柿 谷 地 区



令和2年8月20日

氷見市長 林 正之 様

柿谷区長 濱 田 義 博
(紹介者)



氷見市議会議員

嶋 田 茂



謹啓 時下益々ご清祥のこととお喜び申し上げます。日頃から市政発展のためご尽力されておられますことに対し、衷心より敬意と感謝を申し上げます。

また、当地区に対しまして格別のご支援を賜り心から感謝申し上げます。

さて、当地区においては安全で快適な住環境を目的とした各種活動に取り組んでいるところですが、地元のみでは解決できない課題もあることから、これまでも市を始め関係機関に要望させていただいているところです。

つきましては、下記要望事項について格段のご高配を賜りますようよろしくお願いいたします。

謹白

記

【要望事項】

- 1 一般県道303号（柿谷・池田線）沿い河川堤防改良事業促進について
- 2 向山谷川の上部農用地崩落による支障河川施設の復旧事業促進について

1 一般県道303号（柿谷・池田線）沿い河川堤防改良事業促進について

当地区谷内地内は背後に急峻な山を抱え、7つの谷筋から延長で約900m前後の小河川が、一般県道303号（柿谷・池田線）沿いを流れる河川に流入しています。上流域の川底は幅員1.5m、上部2.0m、高さ1.3m、下流域（県道から分離する地点）の川底は幅員1.2m、上部1.6m、高さ0.85mで、県道から分離する地点で約80度で急カーブし、水路幅員が1.05mの幅員狭小水路となっており、構造上問題がある河川です。

上流域が短いことから、去る7月9日水曜日の時間降雨量45mmで、瞬時に道路冠水や民家等への床下浸水が発生しました。

また、2018年8月31日金曜日の大雨警報と土砂災害警戒情報が発報された時も同様な被害が発生しています。

一般県道303号線は、通勤や通学のための大切な生活道路でもあることから、道路冠水や民家への床下浸水等が発生しない改良整備は地区住民の切実な願いです。

つきましては、住民は不安を訴えていることから、一日も早い危険予防的な措置が講じられますよう、格段のご配慮をお願いいたします。



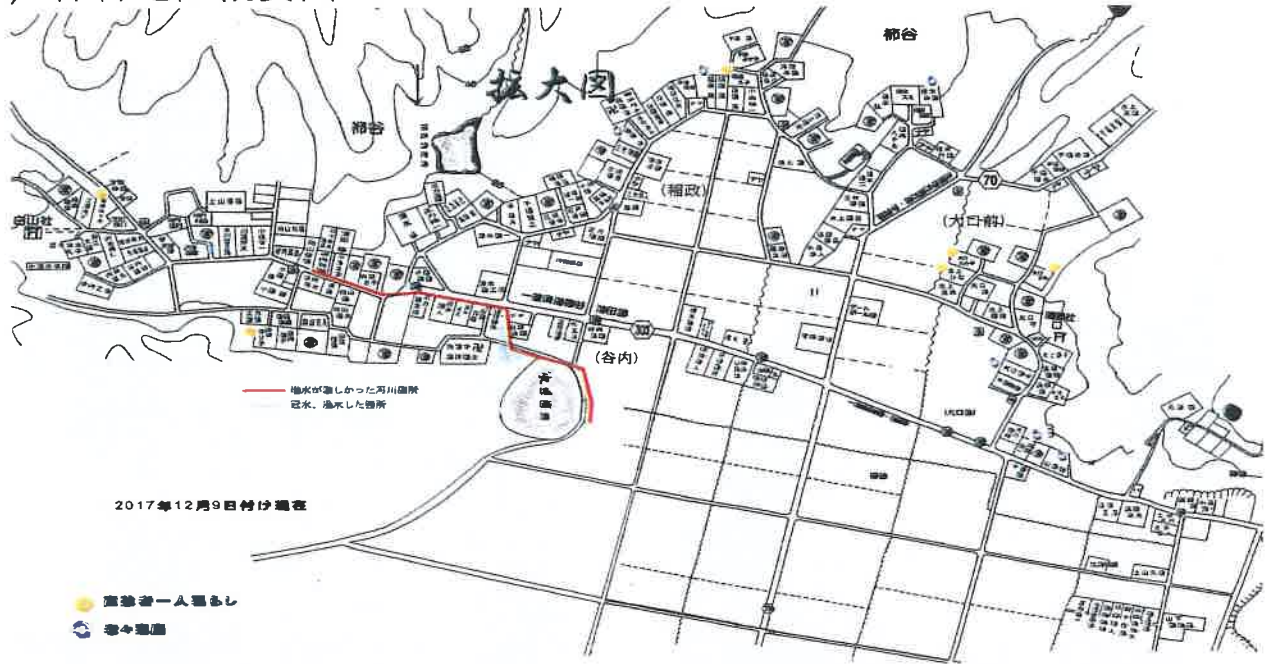
水路上流



県道から分離する地点

参考資料

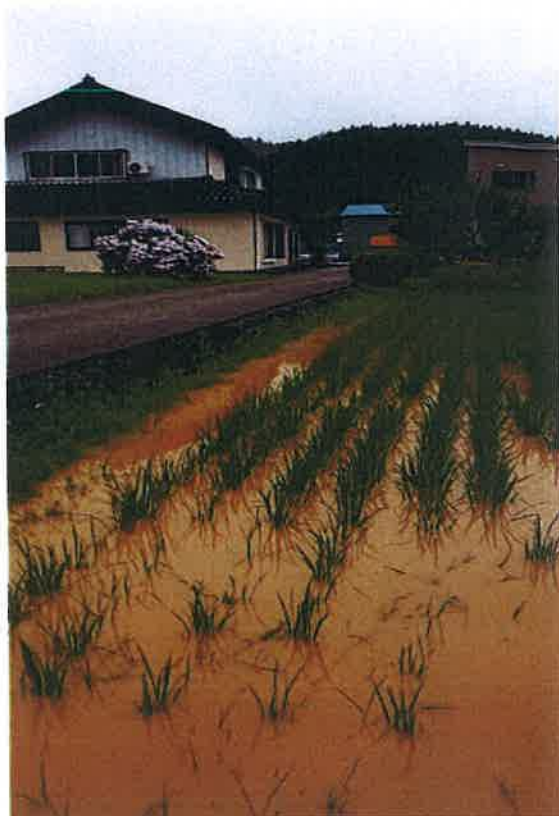
1, 柿谷地区概要図



2, 当該河川拡大図



3, 2020年7月9日大雨時の様子



3, 2018年8月30日大雨時の様子



2 向山谷川の上部農用地崩落による支障河川施設の復旧事業促進について

当地区谷内地内は背後に海拔182mの山を筆頭にいくつもの急峻な山を抱え熊無地区や余川谷と接し、地区内にあっても気候の変化が著しい地域であることに加え、7つの谷筋から延長で約900m前後の小河川が、一般県道303号（柿谷・池田線）沿いを流れる河川に流入しています。

この内、延長で約900mの小河川である向山谷川は、土石流危険渓流に指定されています。

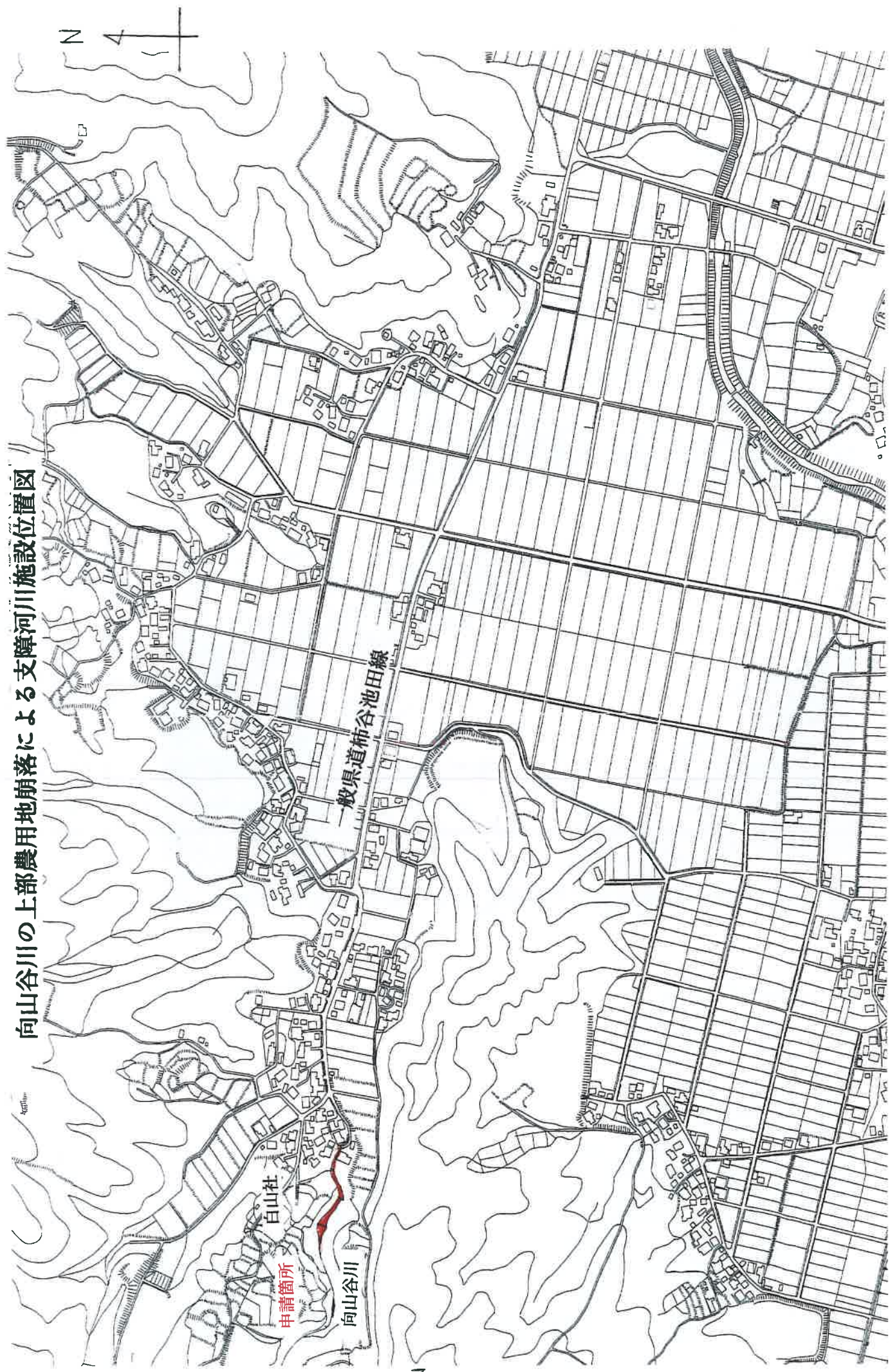
令和元年8月30日金曜日に集中豪雨（大雨洪水伊警報）に見舞われ谷内地内白山社横の農地が幅約6m、長さ約30m、高さ約15mに亘り向山谷川に崩落して、砂防堰堤の上下部に堆積し一部は下流へ流出しました。

下流約70mには民家が連坦しています。当該区域のみならず付近は土砂災害危険区域混在地区であり、住民は不安を訴えていることから、一日も早い危険予防的な措置が講じられますよう、格段のご配慮をお願いいたします。

朱色の矢印が崩落箇所



向山谷川の上部農用地崩落による支障河川施設位置図



写真番号: 1



年月日	令和元年8月31日
施設等	農用地及びその隣接地等
場所	白山社境内横の田
事由	田崩落
備考	白山社境内横の水田が幅50m崩落し向山谷川砂防堰堤に堆積。一部は下流へ流出した。崩落箇所より約80m下流に民家が連坦している。(上空より)

写真番号: 2



年月日	令和元年8月31日
施設等	農用地及びその隣接地等
場所	白山社境内横の田
事由	田崩落
備考	白山社境内横の水田が幅50m崩落し向山谷川砂防堰堤に堆積。一部は下流へ流出した。(向山谷川対岸上空より)

写真番号: 3



年月日	令和元年8月31日
施設等	農用地及びその隣接地等
場所	白山社境内横の田
事由	田崩落
備考	白山社境内横の水田が幅50m崩落し向山谷川砂防堰堤に堆積。一部は下流へ流出した。(向山谷川対岸上空より)

写真番号: 4



年月日	令和元年8月31日
施設等	農用地及び水路
場所	白山社境内横の田
事由	田崩落
備考	崩落土砂が向山谷川砂防堰堤に堆積。一部は下流へ流出した。

写真番号: 5



年月日	令和元年8月31日
施設等	農用地及び水路
場所	白山社境内横の田
事由	田崩落
備考	白山社境内横の水田が崩落し向山谷川砂防堰堤に堆積。一部は下流し、堆積土砂により水が溜まっている。

写真番号: 6



年月日	令和元年8月31日
施設等	農用地及び水路
場所	白山社境内横の田
事由	田崩落
備考	白山社境内横の水田が崩落し向山谷川砂防堰堤に堆積。一部は下流し、堆積土砂により水が溜まっている。

