

令和2年10月/4日

氷見市長
林 正之 殿

要 望 書

県道300号線、田江地内交差点（資料参照）についての要望です。
交差点は幅員も狭く大型車両がスムーズに進路変更ができない、又森林組合
トレーラ等は通行できない事から、対向車や、歩行者を避けながら狭い市道
（早借-新保線）を迂回しており脱輪等の事故も度々起きている状況です。
地域住民が安心して走行できる様にする為にも交差点の拡幅を要望します。

速川自治振興委員会
委員長

坂田 恒男



速川自治振興委員会

田江区長

圓山 毅



速川自治振興委員会

早借区長

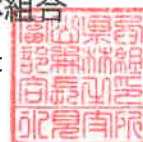
待寺 三郎



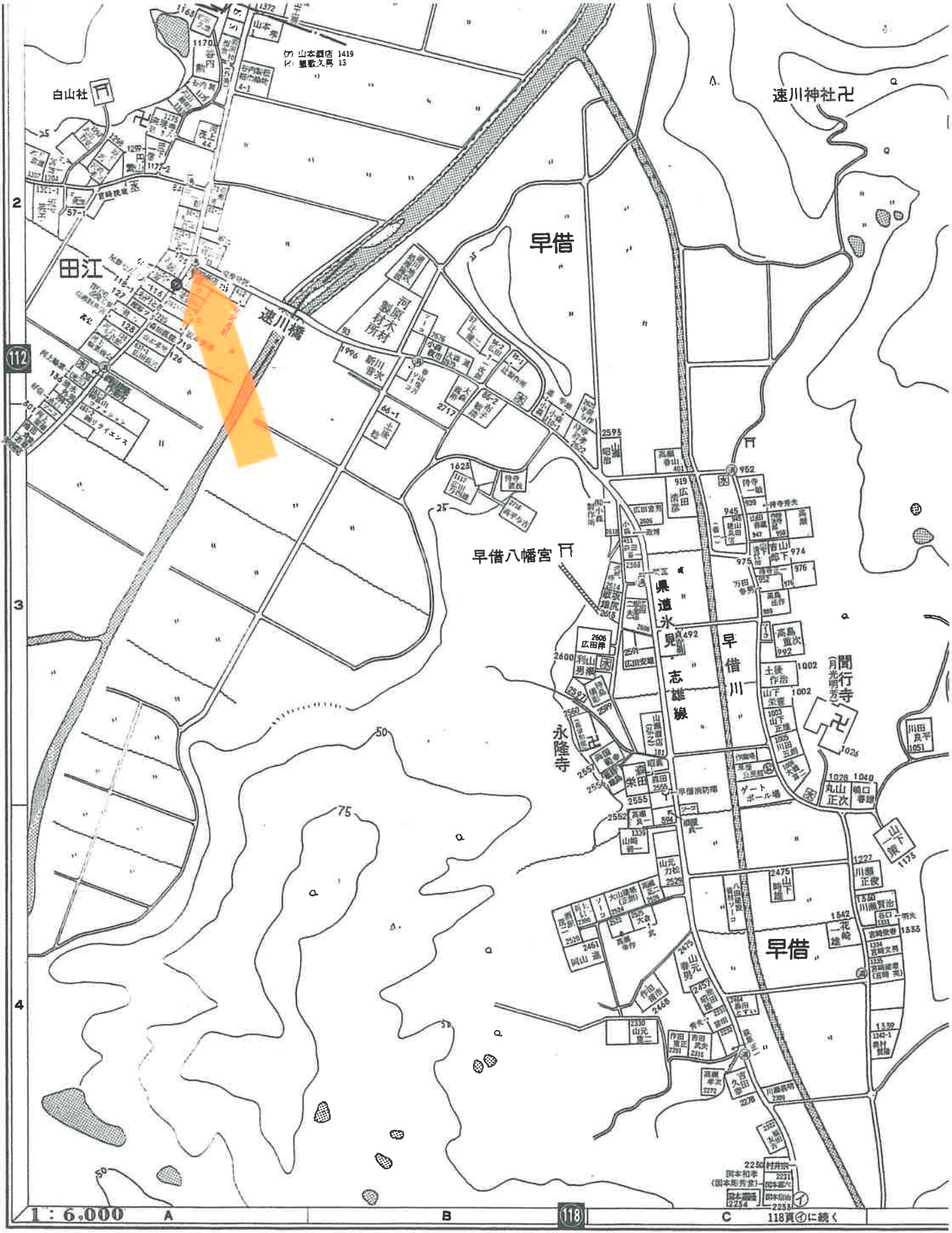
富山県西部森林組合

代表理事組合長

森松 亮







フレッシュケーキの店 火曜日定休
ARTISERIE・シュン
 水見市幸町35-43(水見保健所前) ☎0474-5288