

氷見市長 林 正 之 様

要 望 書

氷見市新保地区



日頃より、氷見市政推進のためにご尽力いただいておりますことに心から敬意を表します。

さて、当地区を取り巻く情勢は、少子高齢化の進展にともない、地域活力の低下さらには自然災害のリスクの高まり、加えて環境問題の深刻化など、大きく変化しています。

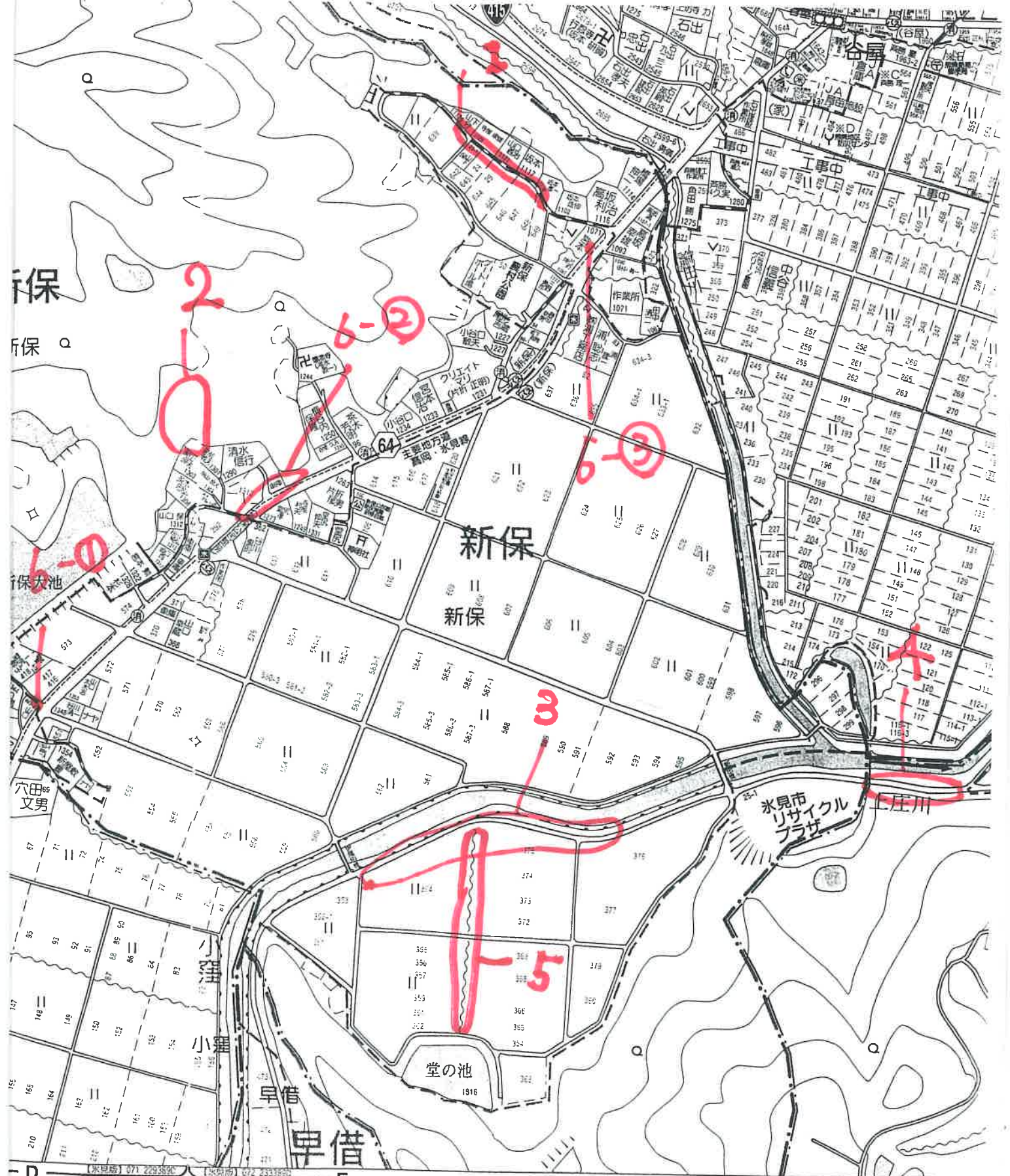
そのような中、集落住民が生きがいと幸せを実感できる地域づくりを念頭に置き、各課題に取り組んでいるところであります。

つきましては、その思いを達成すべく、住みやすさと安全性に力点を置き、下記事項にかかる課題等について、市当局の格別のご高配を賜りたく要望するものであります。

令和3年4月23日

新保自治会長 堂尻 伸夫





要 望 事 項

- 1 生活関連道路（裏出地区）の側溝及び路肩等の改修等について

老朽化による路肩等の損傷が著しく、幅員の減少がみられる。

- 2 民家背後の山中内水路（表出地区）に係る土砂流出防止のための水路整備について

2018年、豪雨による土石流の発生をみたが、その原因を回避する方法による水路整備が必要である。

- 3 上庄川沿い道路の路側帯（退避スペース）の設置舗装等の実施について

地域バスの運行経路になっていることや、大型トラックも頻繁に通るのですれ違いが危険である。

- 4 上庄川沿い道路のガードレールの設置と拡幅整備について

ガードレールが途切れているのでガードレールの設置が必要である。

また、道路が狭くなっているので拡幅が必要である。

5 伊尾田地区の水路の整備について

法面が高く、急斜面なので泥上げや草刈りが
大変危険である。

6 カーブミラーの設置・再設置について

歩道の反対側の路側帯から左右の確認ができないので
危険である。要望箇所図 ②では、従来カーブミラーが
設置されていた。

要望書要望事項箇所写真

1 側溝・路肩改修（裏出地区）要望箇所



2 民家背後山地内水路整備等要望箇所



3 上庄川沿い道路退避スペース整備要望箇所



4 上庄川沿い道路のガードレール設置と拡幅要望箇所



5 伊尾田地区の水路整備要望箇所



6 カーブミラーの設置要望箇所

