

氷見市長 林 正之 様

# 陳情書

論田自治会

令和4年4月

論田自治会

会長 山本 英裕

日頃より当地区に格別のご配慮を賜り、地区民一同心より感謝を申し上げます。

中山間地の環境に位置する当地区は、過疎化の波に晒されながらも地区民一丸となって地域の活性化に努力しております。また論田熊無地区の移住受入モデル地域として本格的に協議、勉強会が予定されています。インフラについても、地区内の市道幹線、支線の拡幅、補修により暮らしやすい環境が必要と考えております。

どうか、下記の論田地区の懸案事項につきまして更なる御高配を賜りますよう切にお願い申し上げます。

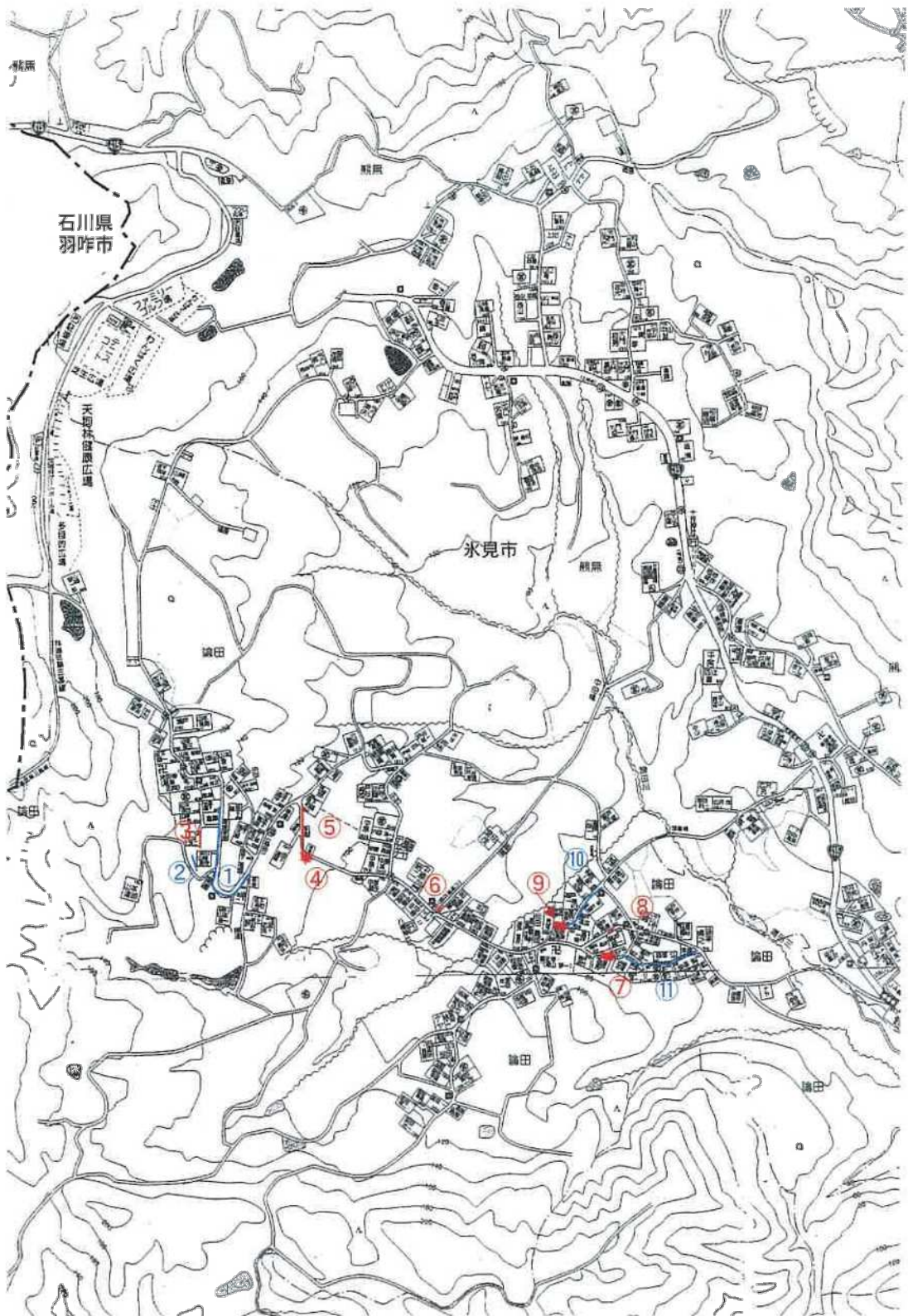




## 陳情内容

- ① 市道論田菅池線の拡幅改良（市道： 宅交差点より 宅前まで）昨年同
- ② 市道内山線の道路中央～路肩沈下補修（ 車庫裏～ 昨年同
- ③ 宅から 宅付近の側溝崩落 新
- ④ 市道論田菅池線 車庫前補修 新
- ⑤ 市道論田菅池線の拡幅改良（ 車庫より 宅まで）新
- ⑥ 宅前U字側溝壁破損の補修 新
- ⑦ 宅前側溝蓋陥没 新
- ⑧ 論田菅池線水路の拡大（ 宅前）新
- ⑨ 市道日名田熊無線の道路陥没補修 新
- ⑩ 市道日名田熊無線の側溝改修拡幅 新（ 宅～ 宅）昨年同
- ⑪ 市道論田瀬戸線の側溝改修拡幅（ 宅～ 宅）昨年同









①論田菅池線の拡幅改良（市道： 宅交差点より 宅前まで）



②市道内山線の道路中央～路肩沈下補修（ 車庫裏～ 宅中央付近まで）



③ 宅から 宅付近の側溝崩落





④市道論田菅池線( )車庫前補修



拡幅改

⑤市道論田菅池線の拡幅改良 ( ( ) 車庫より ( ) 宅まで) 新



除雪時表層が剥がれたのでパッチング補修

⑥ 宅前U字側溝壁破損の補修 新



⑦ 宅前側溝蓋陥没 新





⑧論田菅池線水路の拡大（\_\_\_\_\_宅前）新



⑨市道日名田熊無線の側溝改修拡幅 新（\_\_\_\_\_宅～\_\_\_\_\_宅）昨年同



⑩ 市道日名田熊無線の道路陥没補修 新



⑪市道論田瀬戸線の側溝改修拡幅（ 宅～ 宅）昨年同

