

氷見市長 林正之様

令和4年度
要望書

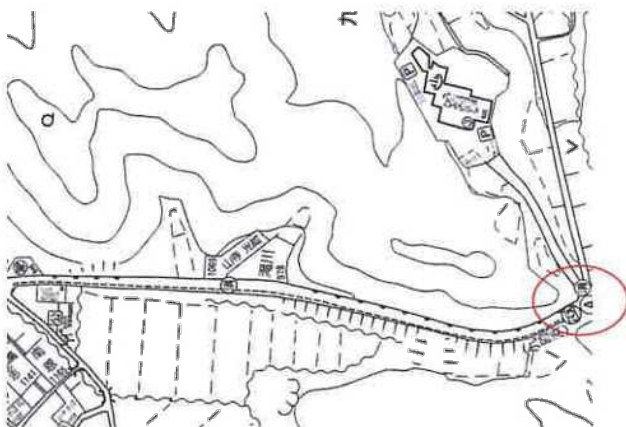
姿自治会



1 道路ミラー(カーブミラー)の交換及び設置方法・設置個所の見直し

① 国道 160 号線 ひみの花及び栽培漁業センターからの交差点付近は、見通しが悪く近年事故が絶えません。現在、160号線中田方面からの車両を確認するためのカーブミラーが設置されていますが、ひみの花側から出て来る車両と栽培漁業センター側から登ってくる車両どうしの事故や双方から160号線へ出る時の事故も多くあります。その為、各方向から、それぞれの状況が確認できる複数の道路ミラー設置が必要ではないかと思われます。また、注意喚起の看板なども必要と思われます。栽培漁業センターは改修工事が終了すると、新たに見学客を受け入れる様になります。また、新型コロナが下火になれば、ひみの花の来客も増えます。それに加え、九殿浜近辺に姿住民の畑もあり、複数の方が日々往来しています。車両どうしの事故も心配ですが、重大な人身事故も懸念されます。専門家の見解を参考に、早期に設置をお願い致します。特に優先課題として対応願います。

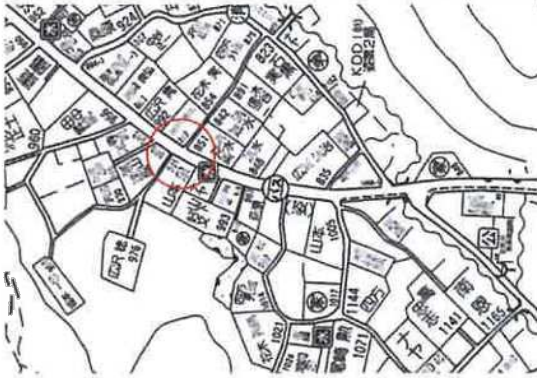
付近地図



← ひみの花・栽培漁業センター・国道
160 号線交差付近



② 国道160号線 姿851番地()宅と姿852番地()宅の間の道路から出る車両について、住民より道路ミラーの設置を依頼されています。早期の設置を希望します。



(160号線へ出る) 向かい側の 邸車庫にミラーを取付ても良いと承認いただいています。

2 街灯設置について

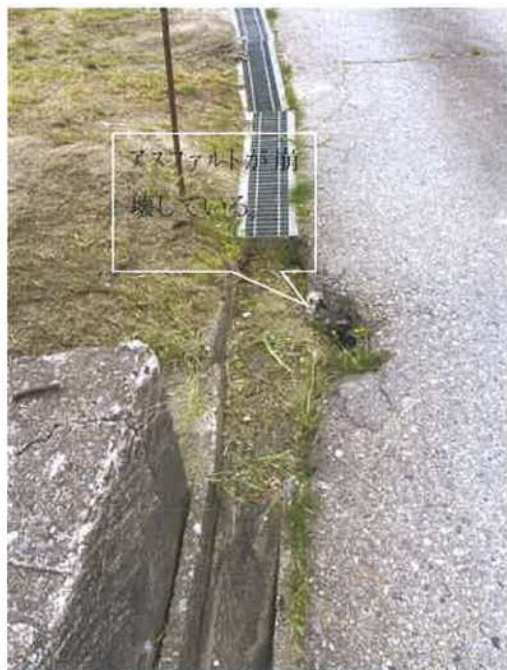
白山宮の降り口付近ですが、夜になると暗いので防犯灯の設置をお願いします。



3 道路補修について

姿 835 宅から姿 824
をお願い致します

宅間の道路で一部陥没や路肩が崩れかけている為、補修



平成4年5月吉日

姿自治会長 山本 譲治

