

氷見市長
林 正之 様

令和 4年 6月 10日

上矢田部区長 間方 正巳



令和4年度 上矢田部自治会

要 望 書

別紙の通り「令和4年度 追加要望書」を提出致します。



令和4年6月10日

氷見市長 林正之様

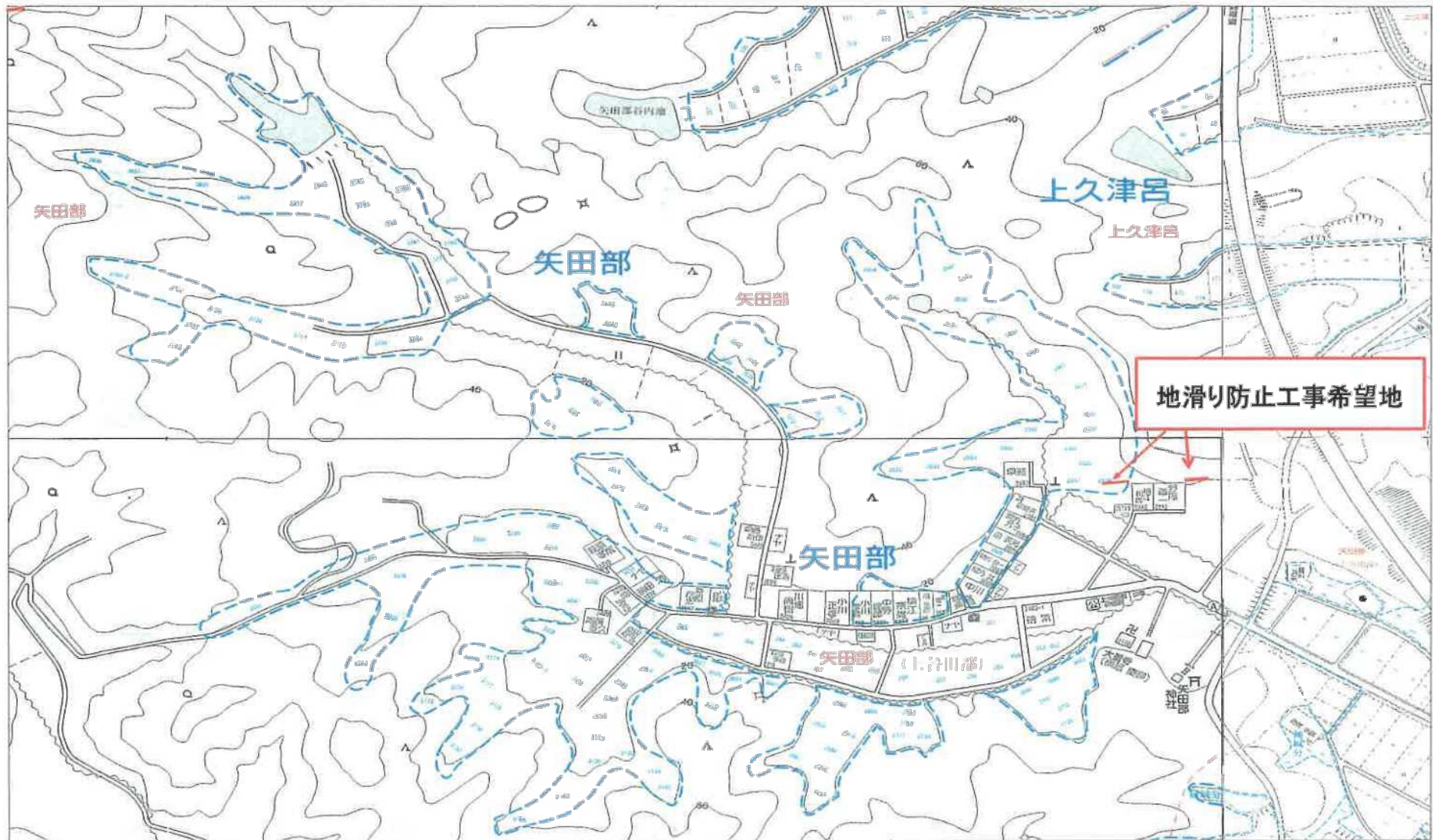
上矢田部区長 間方正巳



邸地滑り防止工事要望書

| 区分 | 項目 | 位置 | 要望内容 |
|----|---------|--------------|---|
| 防災 | 地滑り防止工事 | 上矢田部 2212 番地 | 邸は直近の裏山に山砂の採取場が有り、地質は砂山です。10年前の豪雨の際には流水と共に一部土砂も流れ落ちて来ました。同敷地内にある別棟には親族一家4人が暮らしています。別棟の裏側には山が迫っており、地滑り防止工事が施されていません。近年、多発しています集中豪雨の際には土砂災害の発生も懸念されますので早急に地滑り防止工事を実施して頂きます様、要望申し上げます。 |

地滑り防止工事希望位置図



地滑り防止工事希望位置図





〇邸 母屋裏側 土砂流失の痕跡



〇邸 母屋裏側 土砂流失の痕跡



〇邸 母屋と別棟の裏側境目



〇邸 母屋と別棟の裏側境目



邸の裏側



邸の裏側



邸の裏側

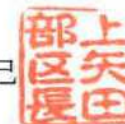


邸の裏側

令和4年6月10日

氷見市長 林正之様

上矢田部区長 間方正巳



邸地滑り防止工事要望書

邸 上矢田部 2592 番地は裏山に山砂の採取場が有り、地質は砂山で豪雨の際には流水と共に土砂も流れ落ちて来ます。早急に地滑り防止工事を実施して頂けます様、要望申し上げます。

令和4年5月30日 撮影



邸 土蔵の裏側



邸 土蔵と母屋の裏の境目