

令和4年9月14日

氷見市長 林 正之 殿

向島町内会長

氷見市幸町 9-78

向島町内会

会長 佐藤英敏



要 望 書

降雨による住宅前道路の冠水の改善について

1_概要

地番氷見市幸町 29-3 宅、29-4 宅の宅地前の生活道路が少し強めの降雨が降るたびに道路が冠水し、約 25 c m 程度の水が溜まることが度々みられるため、道路の改善を要望致します。

2_冠水位置

氷見市幸町 29-3 宅、29-4 宅 住友生命駐車場入り口

3_説明書類

別紙添付



令和4年9月 日

降雨による住宅前道路の冠水状況について

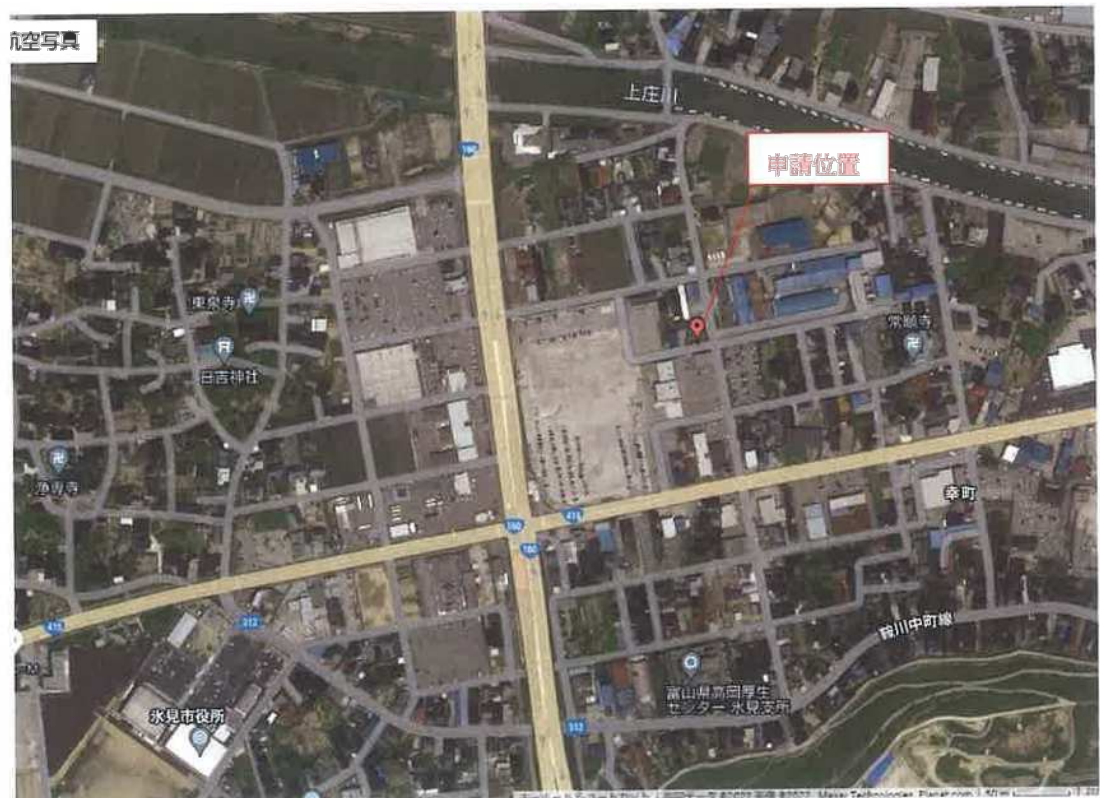
氷見市幸町 29-3

1_概要

地番氷見市幸町 29-3 宅、29-4 宅の宅地前の生活道路（以降当生活道路と記述）が少し強めの降雨が降るたびに道路が冠水し、約 25 c m 程度の水が溜まることが度々みられる。

2_冠水位置

氷見市幸町 29-3 宅、29-4 宅 住友生命駐車場入り口



3_経緯

住宅地取得時は、周りが田んぼであったため、多少の雨が降っても田んぼが水を保水したか、国道 160 号線がなく鞍川方面にも水路がつながっていたため、道路が冠水する事象はあまり見られなかった。

その後、旧市民病院の新病院棟が新設され、周辺の田んぼがなくなり、盛土されたため当生活道路の冠水が強い雨が降るたびに起こるようになった。

旧市民病院があったときは住宅地の西側は駐車場になっており、住宅前の道路よりも低かったため、一旦駐車場が先に冠水し、徐々に生活道路前面まで冠水するということが繰り返されてきた。

しかしながら、今回、文化会館の造成工事により降雨水が行き場を失い、当生活道路が冠水するまでの時間が早まったと感じられる。

4_前面道路が冠水する原因

冠水の原因は、降雨が短時間に強く降る自然現象であるが（ゲリラ降雨等含む）通常の降雨の場合、当生活道路の排水は姫野精工の前の排水路を通り、上庄川へと排水されている。

しかしながら、姫野精工の前の水路の水位が増水することにより、当生活道路の前の排水路に姫野精工前の水が逆流しバックウオーターとなり、住宅地前に排水があふれ出すものである。（添付冠水状況写真）

4-1 生活道路と姫野精工前の排水管について（当生活道路の横断参照）

生活道路と姫野精工前の排水路は HP600 で連結しているが、姫野精工前の排水路の最底高さと同じレベルで設置されているため、姫野精工排水の HWL が高まると同時に当生活道路が冠水する水位となる。

4-2 住友生命南側の文化会館の雨水について

現在整備を進めている住友生命南側の文化会館の雨水は、側溝を通じて当生活道路の排水へと流れ込んでいる、したがって生活道路が排水されないことに加え雨水が当生活道路に流入することとなる。

5_冠水対策

当生活道路は横断排水を大きくしても、姫野精工側の排水路が増水し、バックウオーターがかかるので、排水は不可能である。

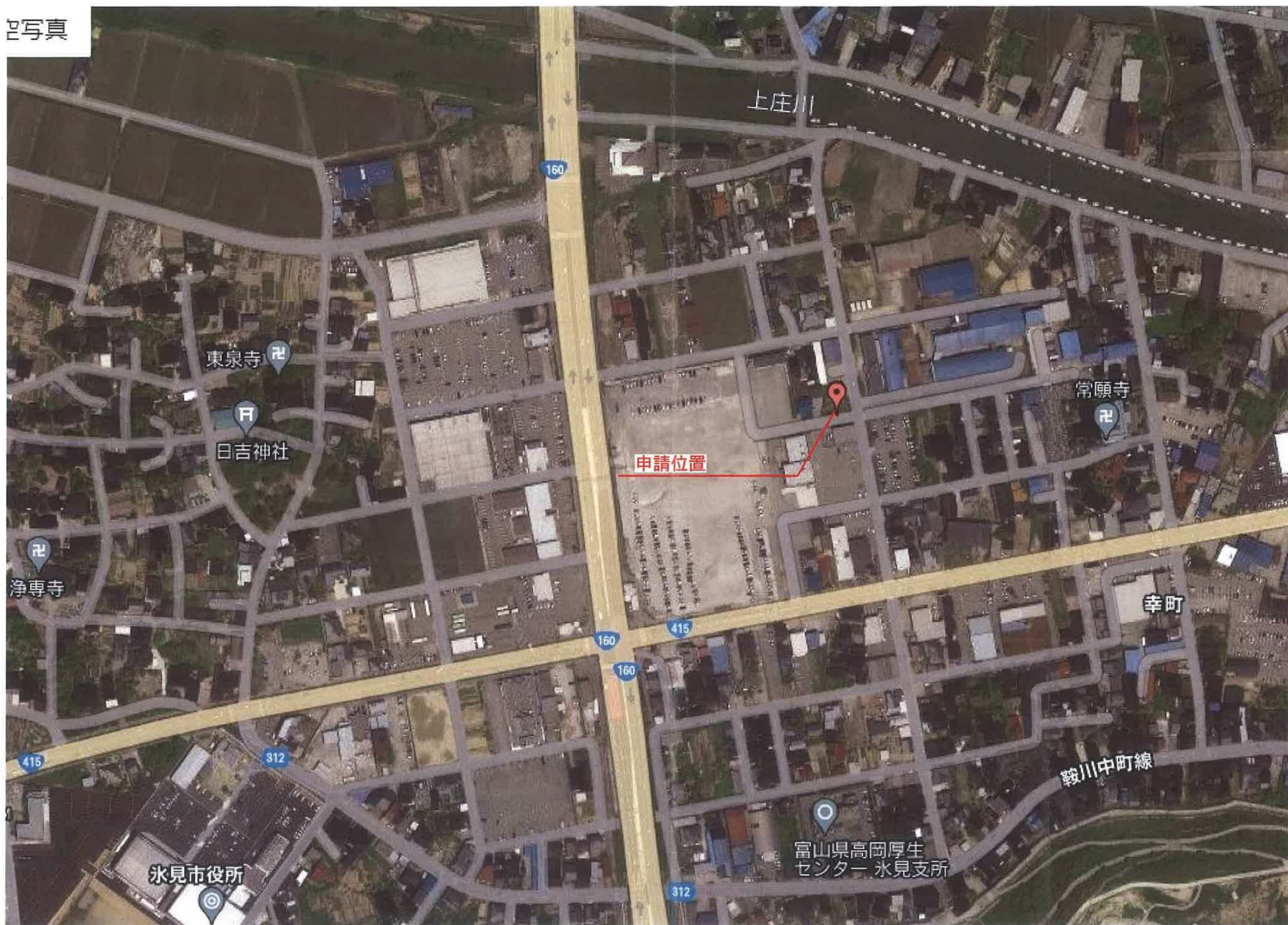
従って冠水対策としては、当生活道路を姫野精工の排水の HWL より高くすることが望ましい。（添付計画案）

6_まとめ

昨今のゲリラ降雨により、全国各地で床下、床上浸水の減少がみられるが、当生活道路のように、少し強めの雨が降るたびに冠水することを報告し、現状を知っていただきたいと思っています。

長年にわたり、冠水に悩まされてきたが、この度、文化会館の整備により当生活道路がさらに冠水被害が悪化することが予想されるため、改修の検討をしていただきたく要望致します。

写真

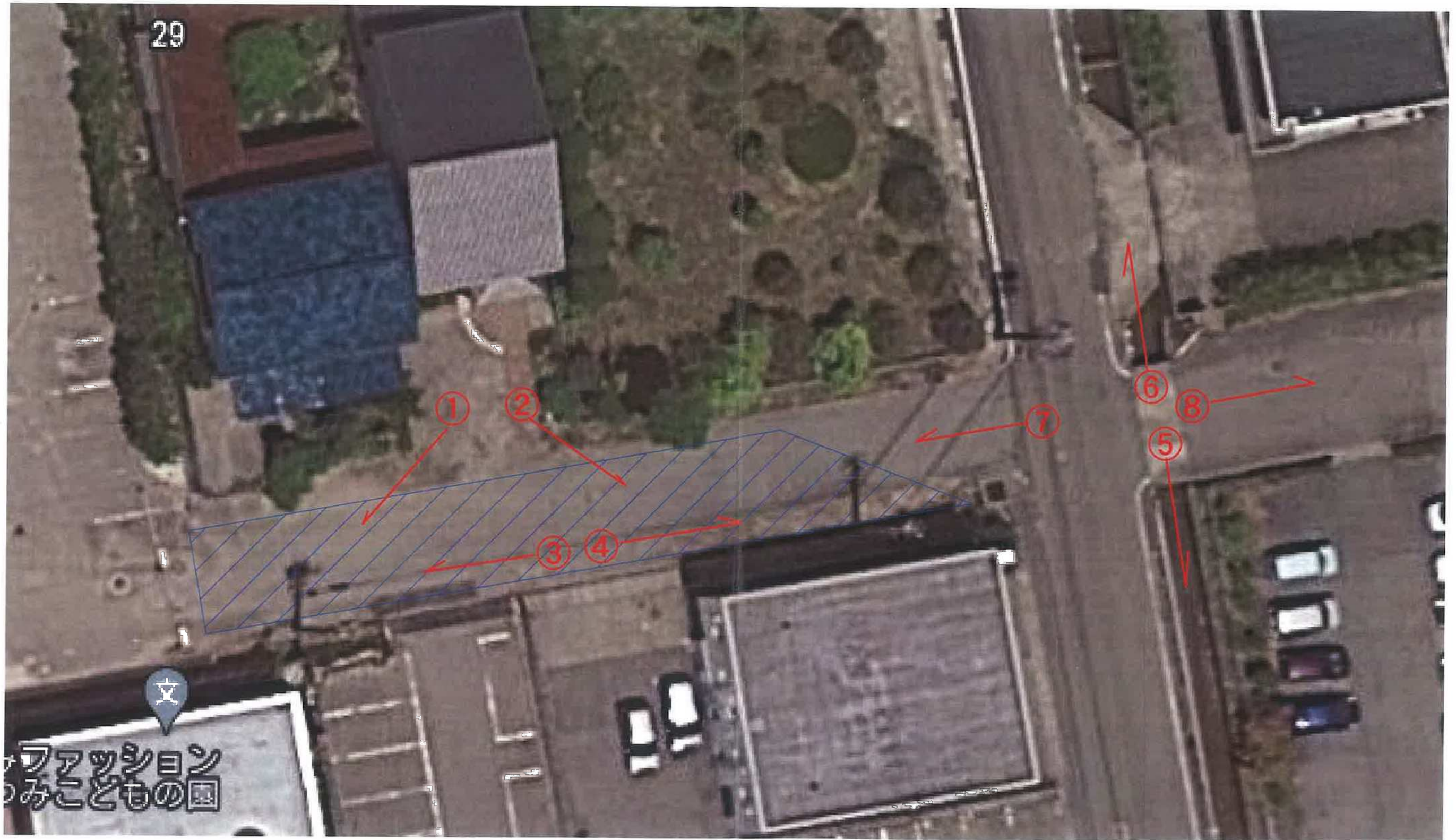


訂正	1		5		工事名称	氷見市幸町29-3	宅前道路 降雨時冠水状況	縮尺	竣工図	図面番号
記事	2		6		図面名称	申請位置図		A3	1/	
履歴	3		7							
	4		8	2022/08/27						

航空写真



訂正	1		5			工事名称	水見市幸町29-3 宅前道路 降雨時冠水状況	縮尺	竣工図	図面番号
記事	2		6			図面名称	冠水位置 平面図	A3 1/		
履歴	3		7		2022/08/27					
	4		8							



訂正	1	-	5	-	2022/08/27	工事名称 水見市幸町29-3 宅前道路 降雨時冠水状況	縮尺 A3 1/	竣工図	図面番号
記事	2	-	6	-					
履歴	3	-	7	-					
	4	-	8	-					

①



④



⑦



②



⑤



⑧



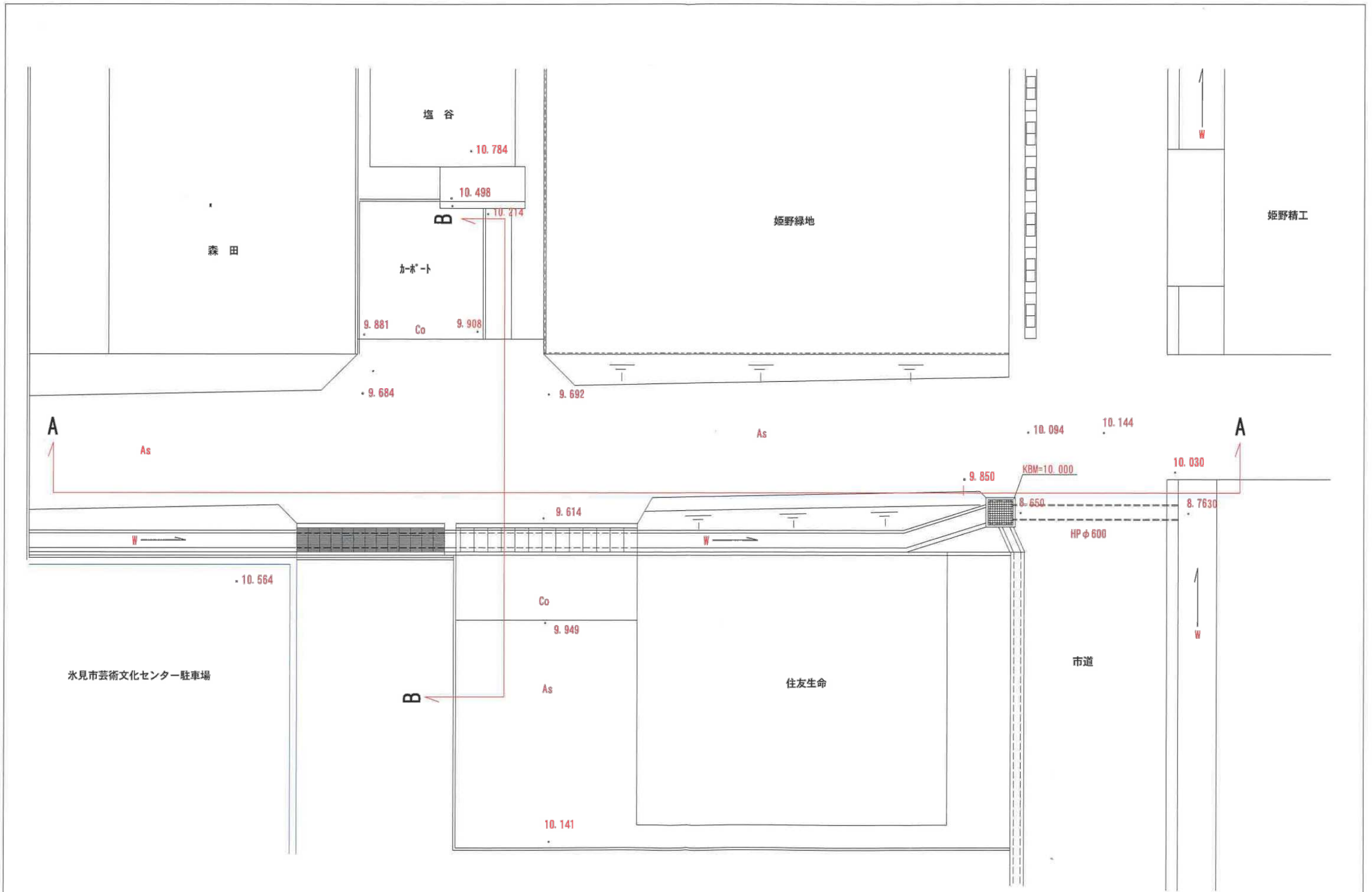
③



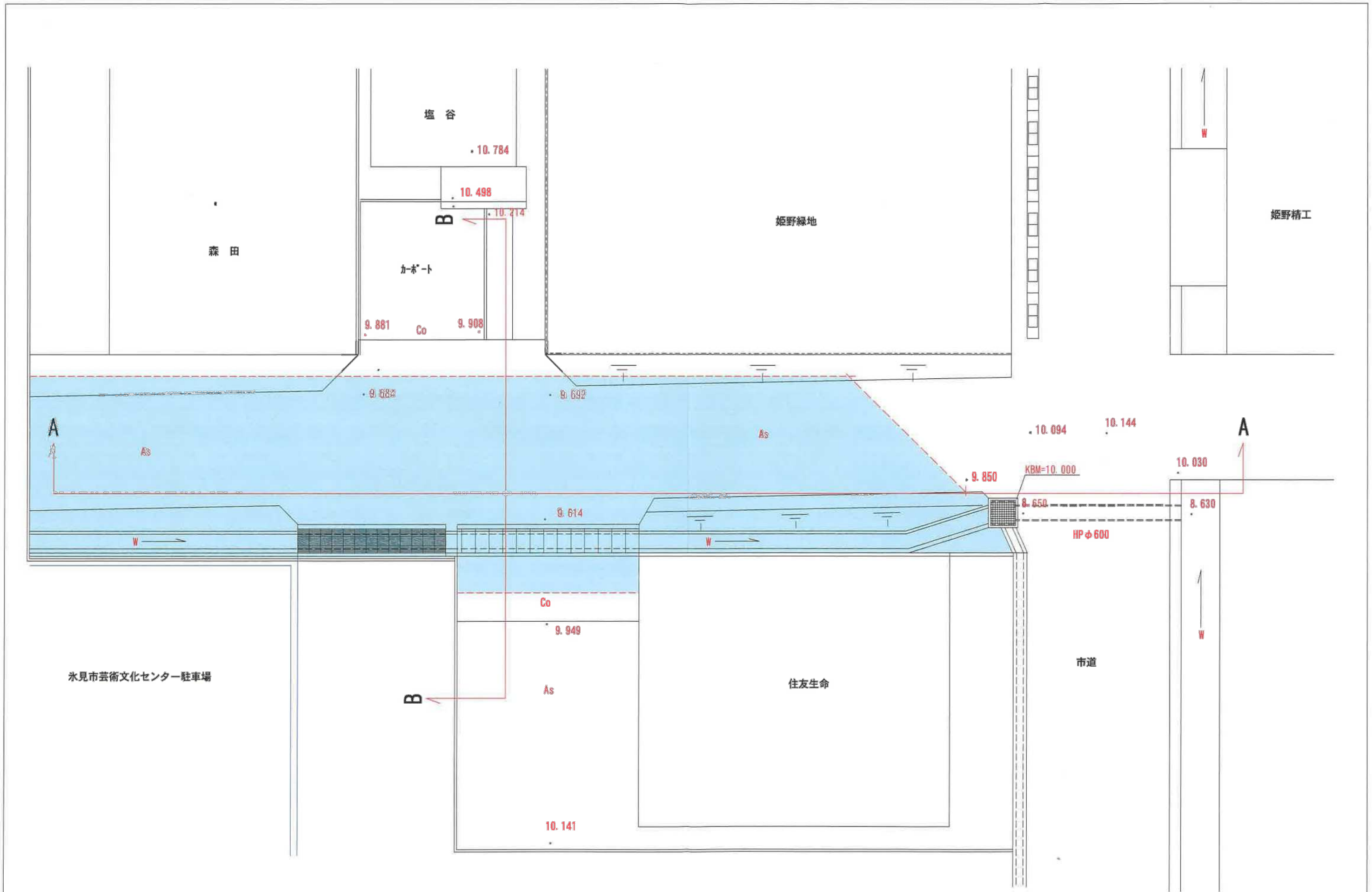
⑥



訂正		1	○		5	○		工事名称	水見市幸町29-3 宅前道路 降雨時冠水状況	縮尺	竣工図	図面番号
記事		2	○		6	○		図面名称	冠水時 状況写真	A3 1/		
履歴		3	○		7	○						
		4	○		8	○	2022/08/27					

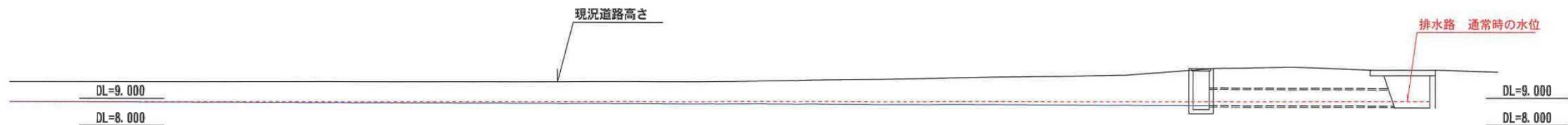


訂正	1		5		2022/08/27	工事名称 氷見市幸町29-3 宅前道路 降雨時冠水状況	縮尺 A3 1/	竣工図	図面番号
記事	2		6						
	3		7						
履歴	4		8						

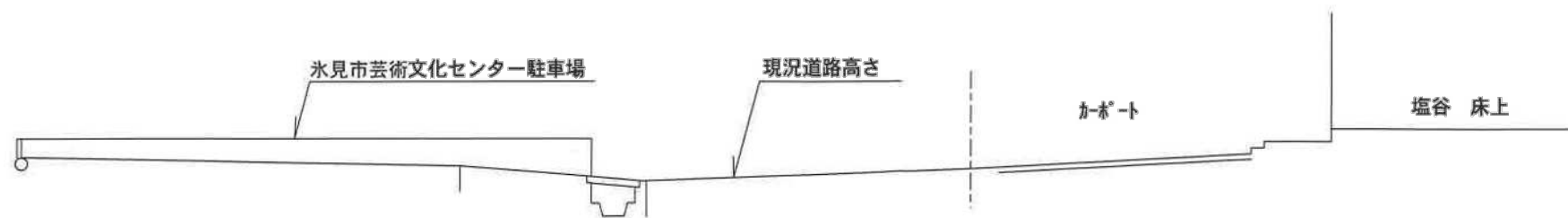


訂正	1		5		工事名称	水見市幸町29-3 宅前道路 降雨時冠水状況	縮尺	竣工図	図面番号
記事	2		6		図面名称	現況平面図(冠水エリア)	A3 1/		
履歴	3		7						
	4		8		2022/08/27				

A - A 断面

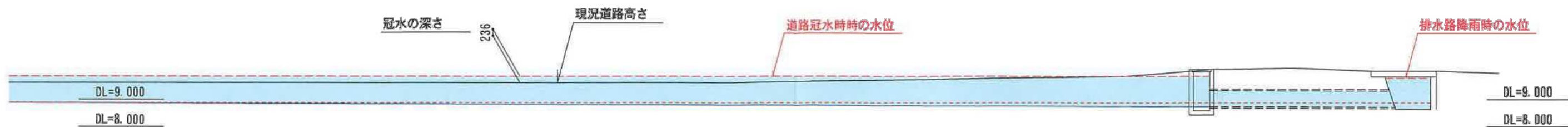


B - B 断面

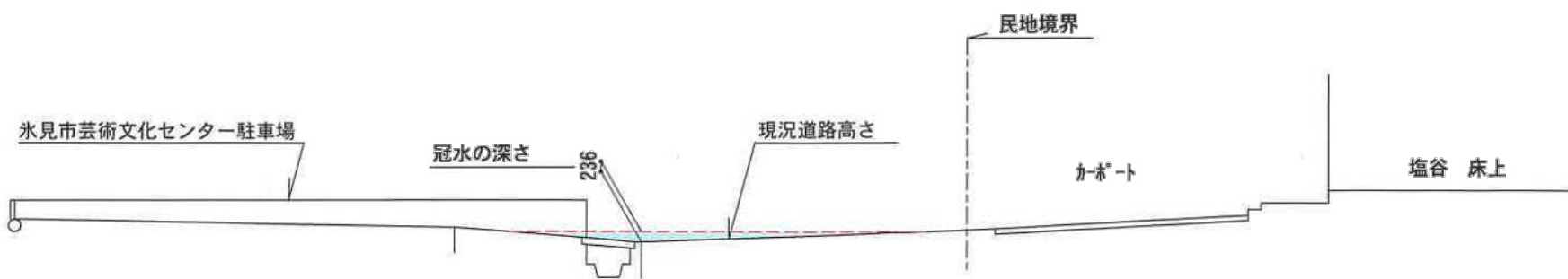


訂正	1		5		工事名称	氷見市幸町29-3 宅前道路 降雨時冠水状況	縮尺	竣工図	図面番号
記事	2		6		図面名称	現況横断面図	A3 1/		
履歴	3		7						
	4		8						
				2022/08/27					

A - A 断面

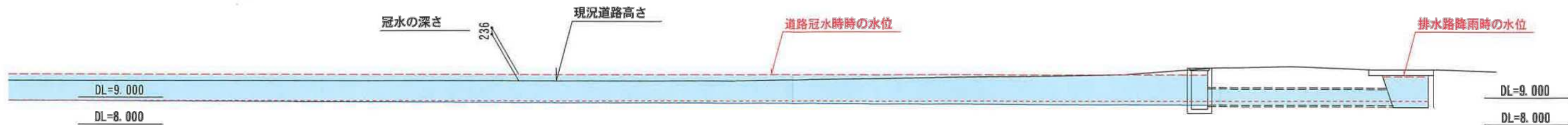


B - B 断面

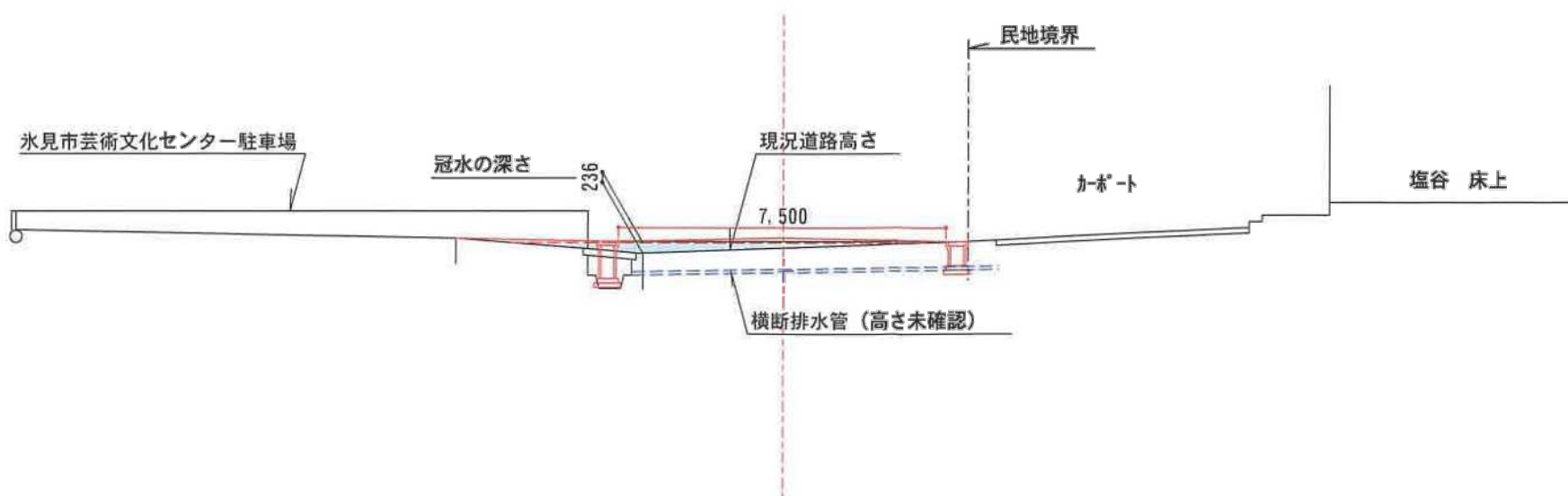


訂正	1	-	5	-	2022/08/27	工事名称	水見市幸町29-3 宅前道路 降雨時冠水状況	縮尺	竣工図	図面番号
記事	2	-	6	-						
	3	-	7	-						
履歴	4	-	8	-						
						図面名称	冠水時 横断面	A3 1/		

A - A 断面



B - B 断面



訂正		1	...	5	...	工事名称	水見市幸町29-3 宅前道路 降雨時冠水状況	縮尺	竣工図	図面番号
記事		2	...	6	...	図面名称	計画(概要)横断面	A3 1/		
履歴		3	...	7	...					
		4	...	8	...	2022/08/27				