

氷見市長 林 正之 様



令和5年 5月10日

論田自治会

会長 松田幸盛

令和5年度事業要望について

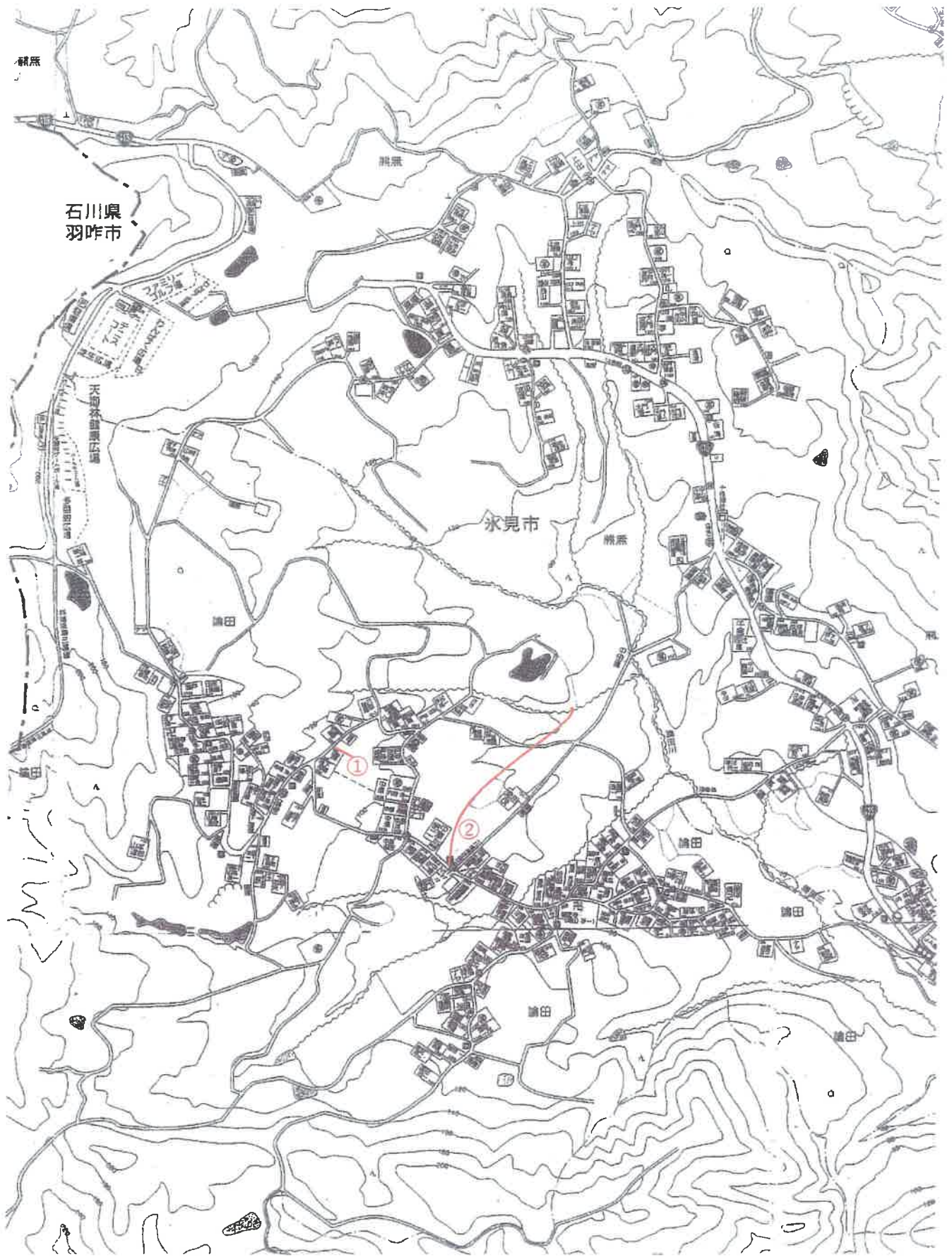
平素より、日頃より当地区に格別のご配慮を賜り、地区民一同心より感謝を申し上げます。中山間地の環境に位置する当地区は、過疎化の波に晒されながらも地区民一丸となって地域の活性化に努力しております。また論田熊無地区の移住受入モデル地域として本格的に協議、勉強会が予定されています。インフラについても、地区内の市道幹線、支線の拡幅、補修により暮らしやすい環境が必要と考えております。

どうか、下記の論田地区の懸案事項につきまして更なる御高配を賜りますよう切にお願い申し上げます。

記

○地すべり防止および砂防施設（排水路）の改修について

- 1.市道論田菅池線側溝から大雨時において水路の浸水が発生しており、論田八幡社前から河川放流部まで浸水被害防止をお願いします。
- 2.、)の砂防水路において、水量増大により側溝から溢水し周囲がえぐられており、補修をお願いします。



1. 論田八幡社前から河川放流部



2. 宅下





R5年、4月
論田自治会

・市役所への陳情事項

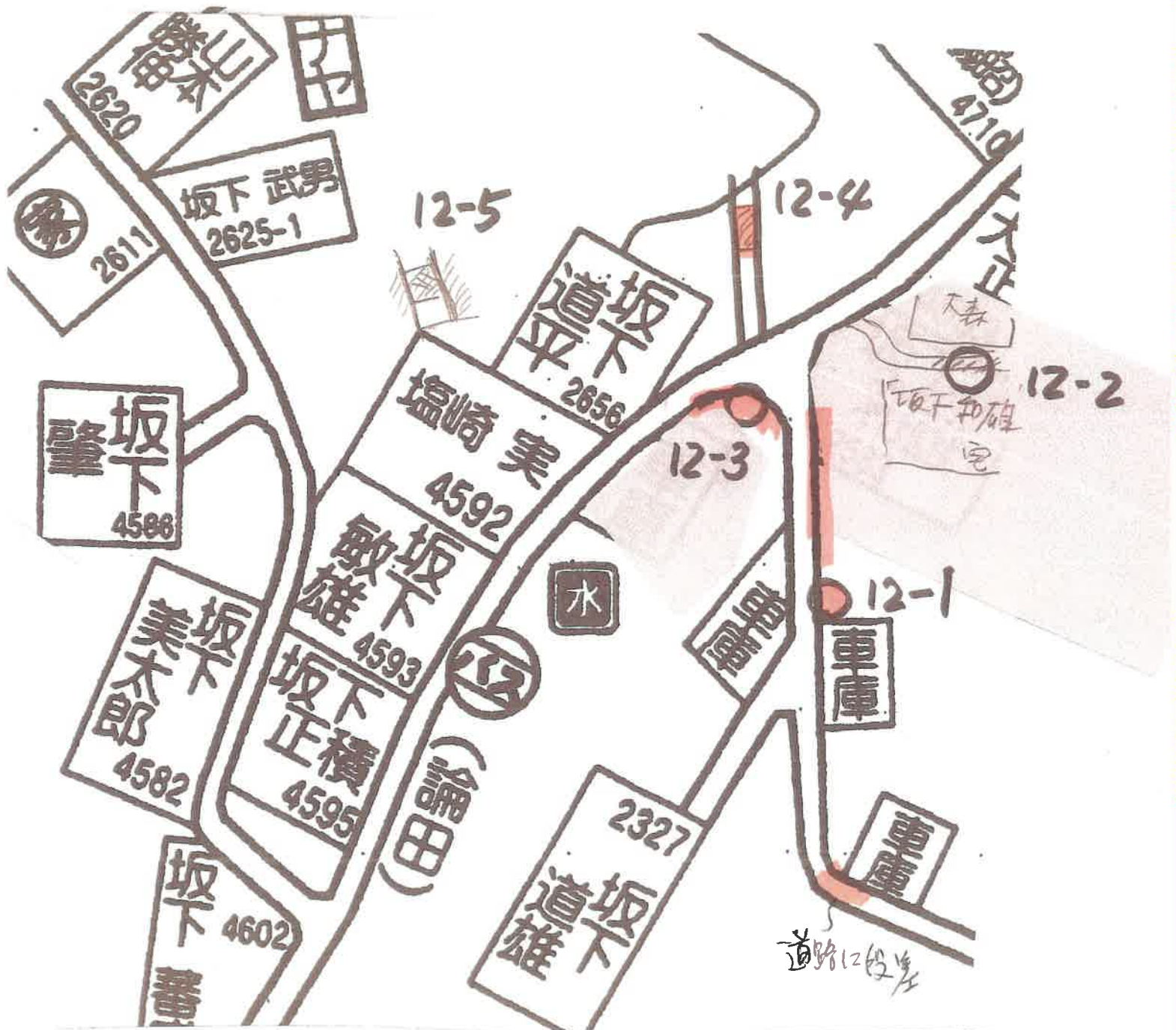
- ① 市道論田菅池線の拡幅改良(市道 宅交差点より 宅前まで)昨年同
- ② 市道内山線の道路中央から路肩沈下(補修完了)済
- ③ 宅から 宅付近の側溝崩落
- ④ 市道論田菅池線の拡幅改良(車庫より 宅まで)
- ⑤ 市道論田菅池線 車庫前補修(補修完了済)
- ⑥ 宅前 U字側溝壁破損の補修
- ⑦ 宅前側溝蓋陥没
- ⑧ 論田菅池線水路の拡大(宅前) (工事完了済)
- ⑨ 市道日名田熊無線の側溝改修拡幅工事(宅前～ 宅前)
- ⑩ 市道日名田熊無線の道路陥没補修 (補修完了済)
- ⑪ 市道 論田瀬戸線の側溝改修拡幅工事(宅前～ 宅前)
- ⑫ 別図参照 1～5まで
- ⑬ 別図参照 道路のデコボコがあり、シニアカーが通行しづらい(補修完了済)
- ⑭ 道路の穴(ガードレール側)と側溝が途中で終わっているので延長(宅側)
- ⑮ 大助()下の側溝の破損
- ⑯
- ⑰

⑫の拡大図

- ⑫-1 市道の法面 少し陥没
- ⑫-2 側溝の破損により、道が陥没
- ⑫-3 U字溝の破損
- ⑫-4 側溝の破損により、道が陥没
- ⑫-5 開上家裏の 法面、側溝の破損

⑫の拡大図

- ⑫-1 市道の法面 少し陥没
- ⑫-2 側溝の破損により、道が陥没
- ⑫-3 U字溝の破損
- ⑫-4 側溝の破損により、道が陥没
- ⑫-5 家裏の 法面、側溝の破損



①論田菅池線の拡幅改良（市道 宅交差点より 宅前まで）



②市道内山線の道路中央～路肩沈下補修（ 車庫裏～ 宅中央付近まで）



③ 宅から、宅付近の側溝崩落



④市道論田菅池線 車庫前補修



拡幅改良

⑤市道論田菅池線の拡幅改良（車庫より、宅まで）新



除雪時表層が剥がれたのでパッチング補修

⑥ 宅前U字側溝壁破損の補修 新



⑦ 宅前側溝蓋陥没 新



⑧論田菅池線水路の拡大（宅前）新



⑨市道日名田熊無線の側溝改修拡幅 新（宅～宅）昨年同



⑩ 市道日名田熊無線の道路陥没補修 新



⑪市道論田瀬戸線の側溝改修拡幅（宅～宅）昨年同



⑨ 神社前 水路の グレーチングに段差があり穴が空いており危険



⑨ 神社前側溝 昨年度手摺又はガードレールを 申請スミ



⑤ 付近 除雪車によると思われる損傷



⑬ 側溝の破損

