

①

前田里美方前市道の舗装補修に関する要望書（再要望）

令和5年4月吉日

氷見市長 林 正之 様

陳情者代表

久目池田自治会  
会 長 盛藤 清丸

1 要望の要旨

当該箇所は、集落の幹線道路であり往来も多く生活道路として使われているが、アスファルト舗装の凹みにより水が溜まり雨天時には車の走行に支障があり危険が生ずると予想されることから舗装を願いたい。

2 要望の内容

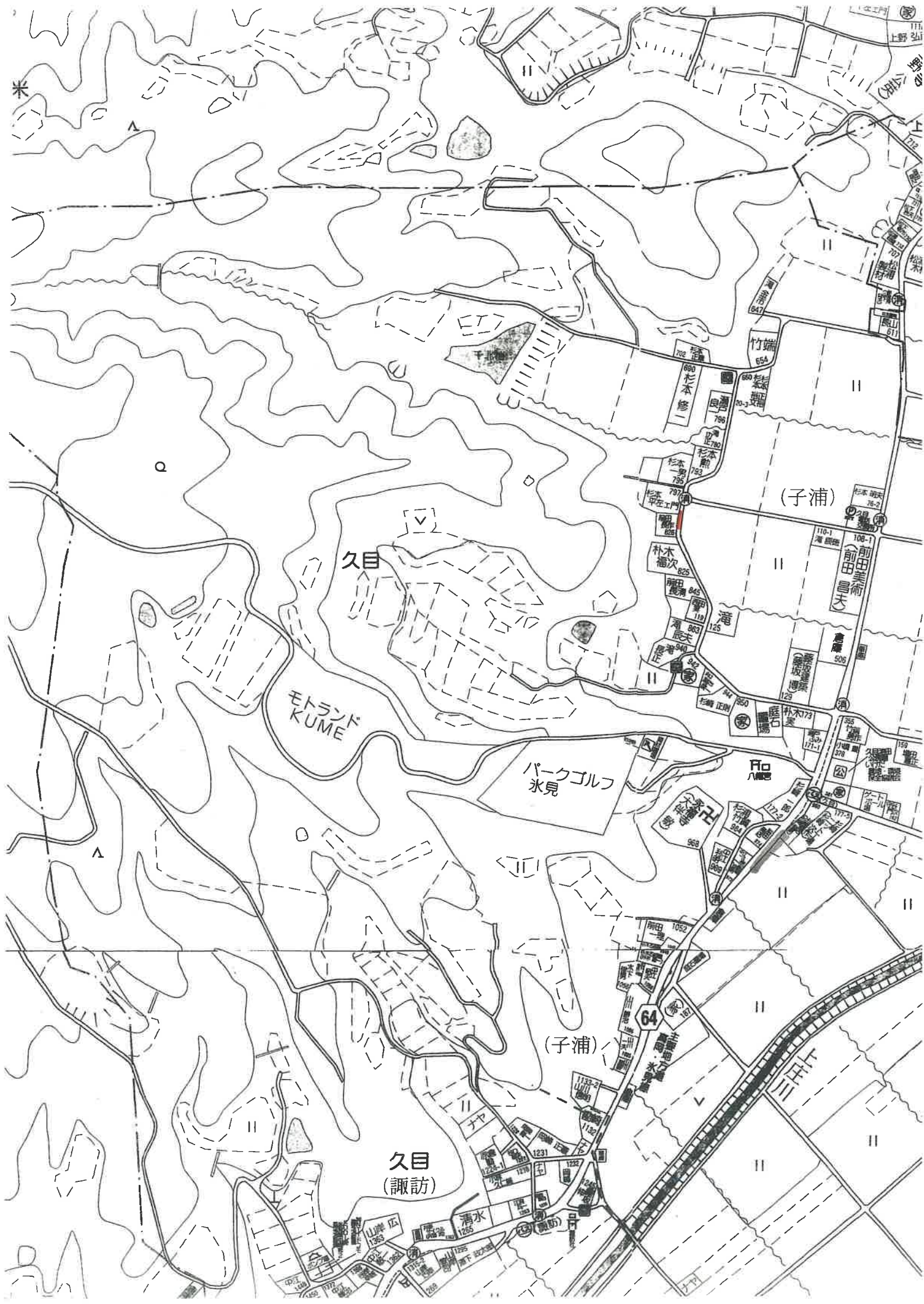
舗装補修

市道久目池田線

3 添付資料

- ① 地図 1 部
- ② 写真 1 葉







②

守谷武彦方前市道の水路改修に関する要望書（継続）

令和5年4月吉日

氷見市長 林 正之 様

要望者代表

久目池田自治会

会 長 盛藤 清丸

1 要望の要旨

当該箇所は、令和元年度に水路の一部を改修水路更新したがその延伸にあたる守谷武彦方前で水路が隆起しており水があふれる状態が現在も見られる。

よって、さらに延伸改修工事を願いたい。

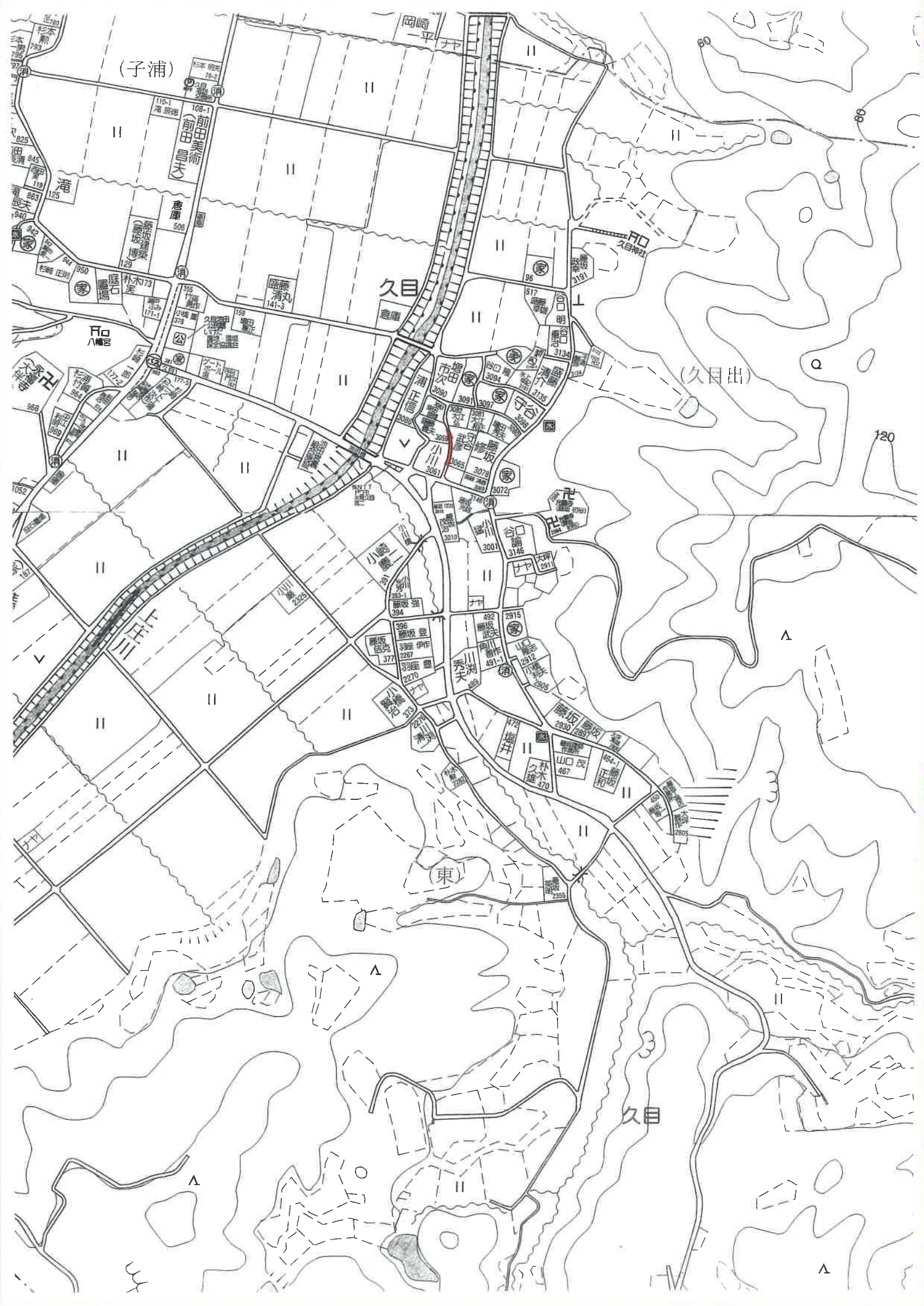
2 要望の内容

水路の補修  
市道々目1号線

3 添付資料

- ① 地図1部
- ② 写真1葉









③

前市道の舗装補修に関する要望書（再要望）

令和5年4月吉日

氷見市長 林 正之 様

陳情者代表

久目池田自治会  
会 長 盛藤 清丸

1 要望の要旨

当該箇所は、住宅出入口に面する集落の幹線道路であり往来も多く生活道路として使われているが、アスファルト舗装の老朽化によりひび割れしており、積雪時道路の傾斜により道路逸脱することが再三あり早急に土盛りおよび舗装を願いたい。

2 要望の内容

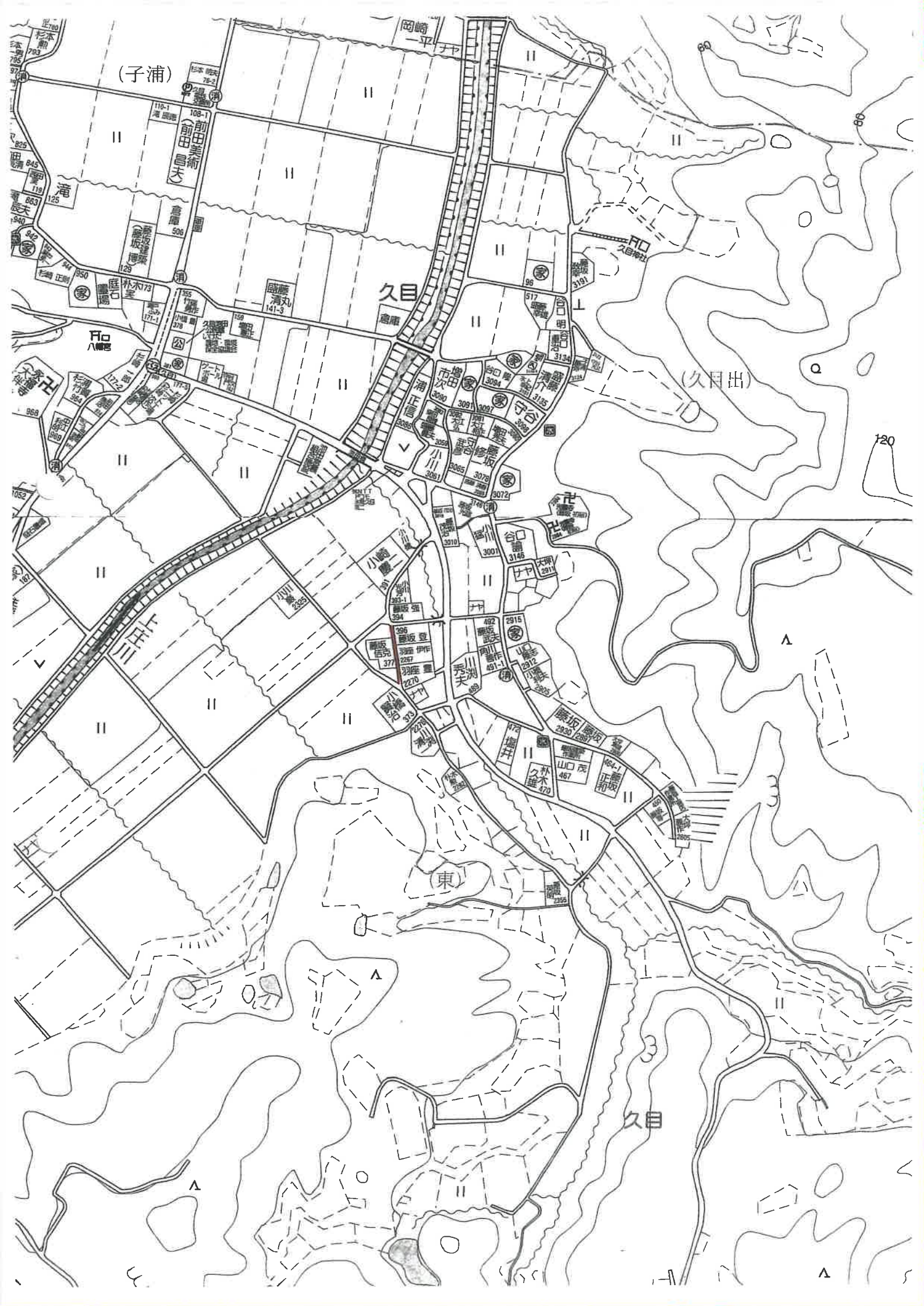
路肩補修並びに舗装補修  
市道本木山系統

3 添付資料

- ① 地図1部
- ② 写真1葉









④

宅前市道の路肩補修及び大谷内川暗渠部分の崩落改修に関する  
要望書（再要望）

令和5年4月吉日

氷見市長 林 正之 様

要望者代表

久目池田自治会  
会長 盛藤 清丸

1 要望の要旨

当該箇所は、大谷地川を横断して道路が設けられている。う回路があるものの、幹線道路からの近道であり多くの住民の生活道路となっている、しかし近年老朽化が顕著にみられ路肩のひび割れ等も見られ車等の転落の危険も予想される。さらに、当該道路の大谷川暗渠側のり面では浸食による崩落も見られることから早急に改修工事を願いたい。

2 要望の内容

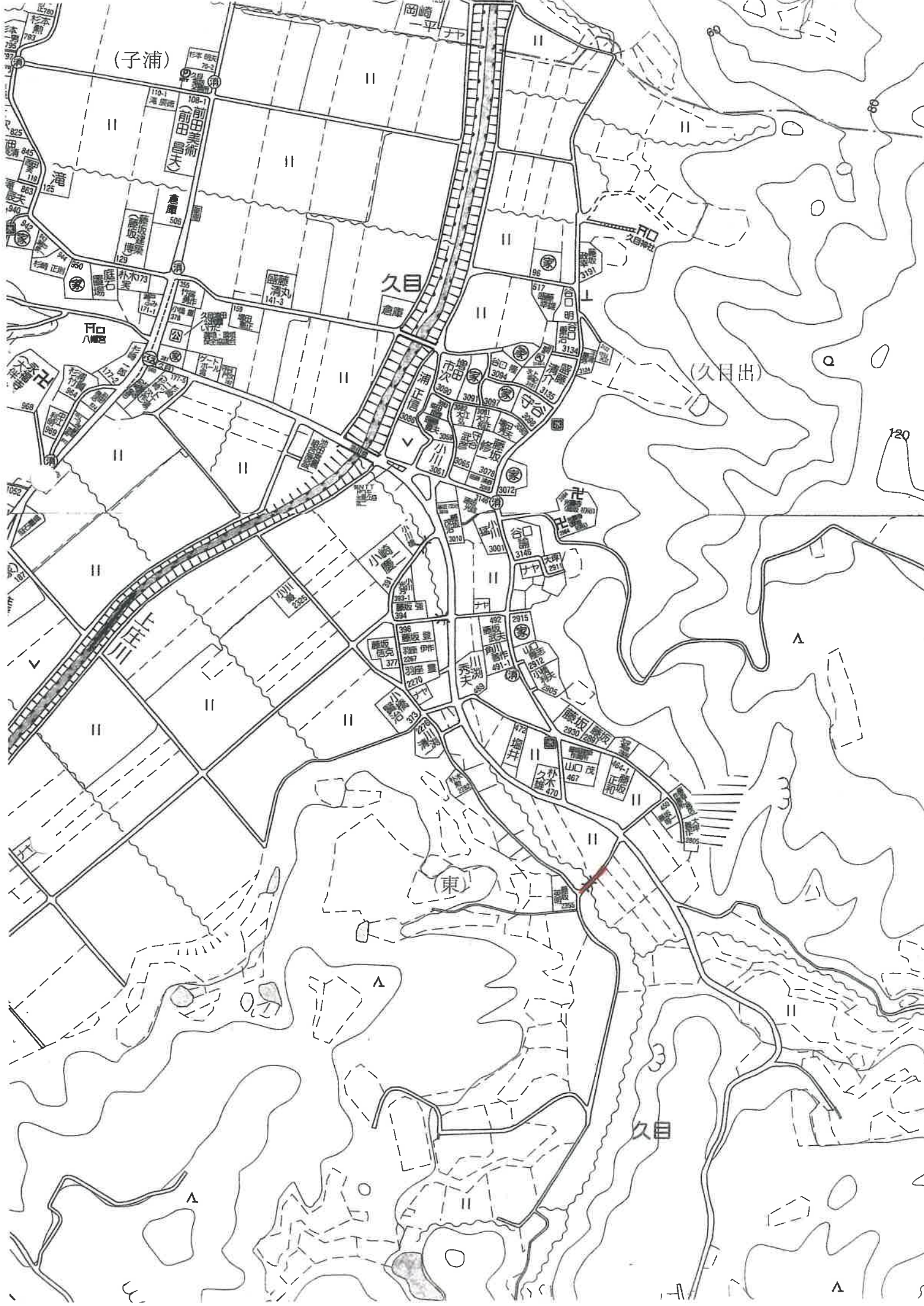
道路路肩の補修及び崩落個所の補修

元道木の木柵

3 添付資料

- ① 地図1部
- ② 写真2葉





(子浦)

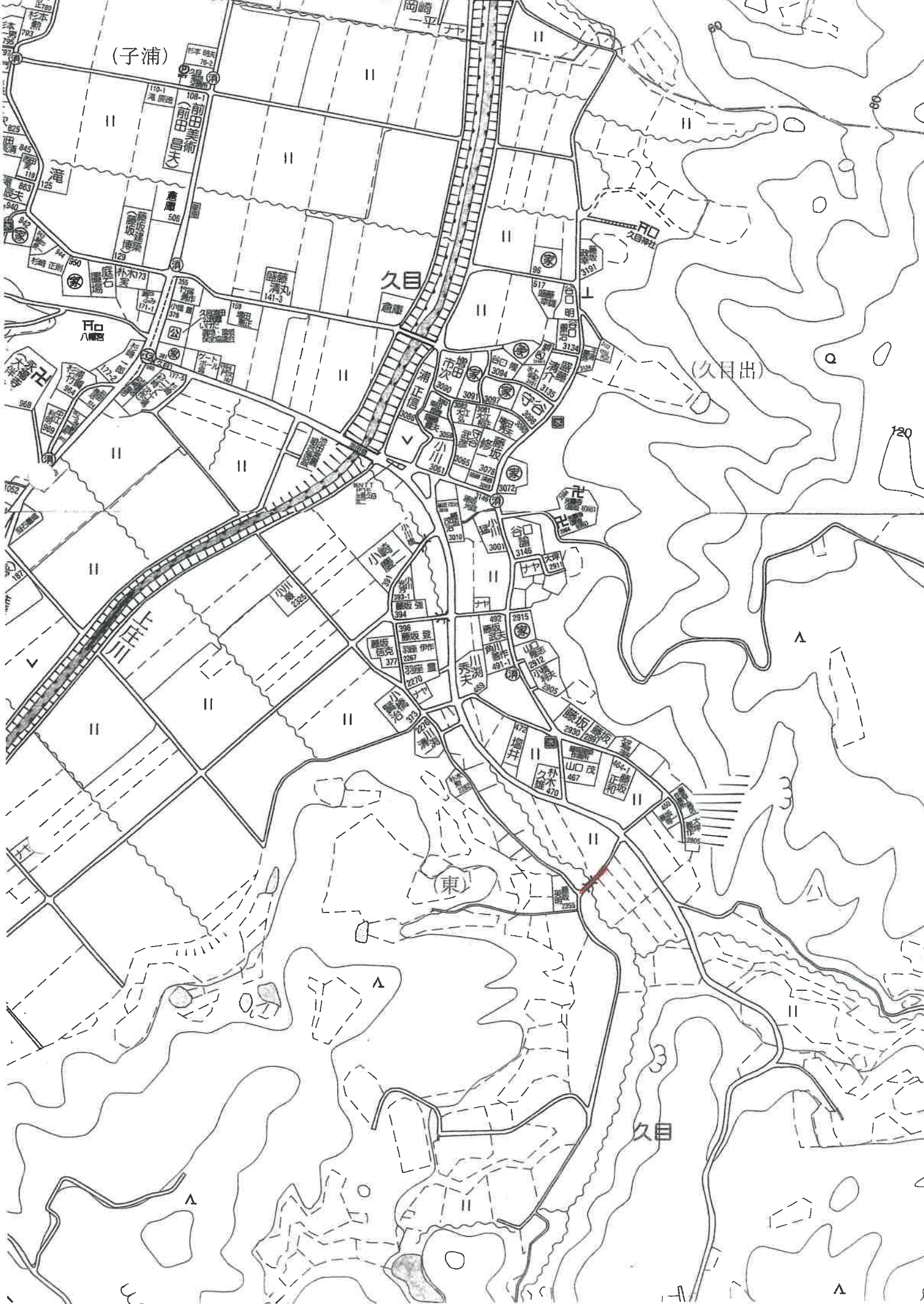
久目

(久目出)

東

久目

120





⑤ 市道池田鉾根線清掃及び側溝の詰りに関する要望書

令和5年4月吉日

氷見市長 林 正之 様

陳情者代表

久目池田自治会  
会 長 盛藤 清丸

1 要望の要旨

当該箇所は、市外に通勤や所要に出かけるための幹線道路として使われているが、草刈り等を行った雑草、雑木が側溝に溜まり降雨時、道路上に水が溢れ通行に支障があるため処理をお願いしたい。

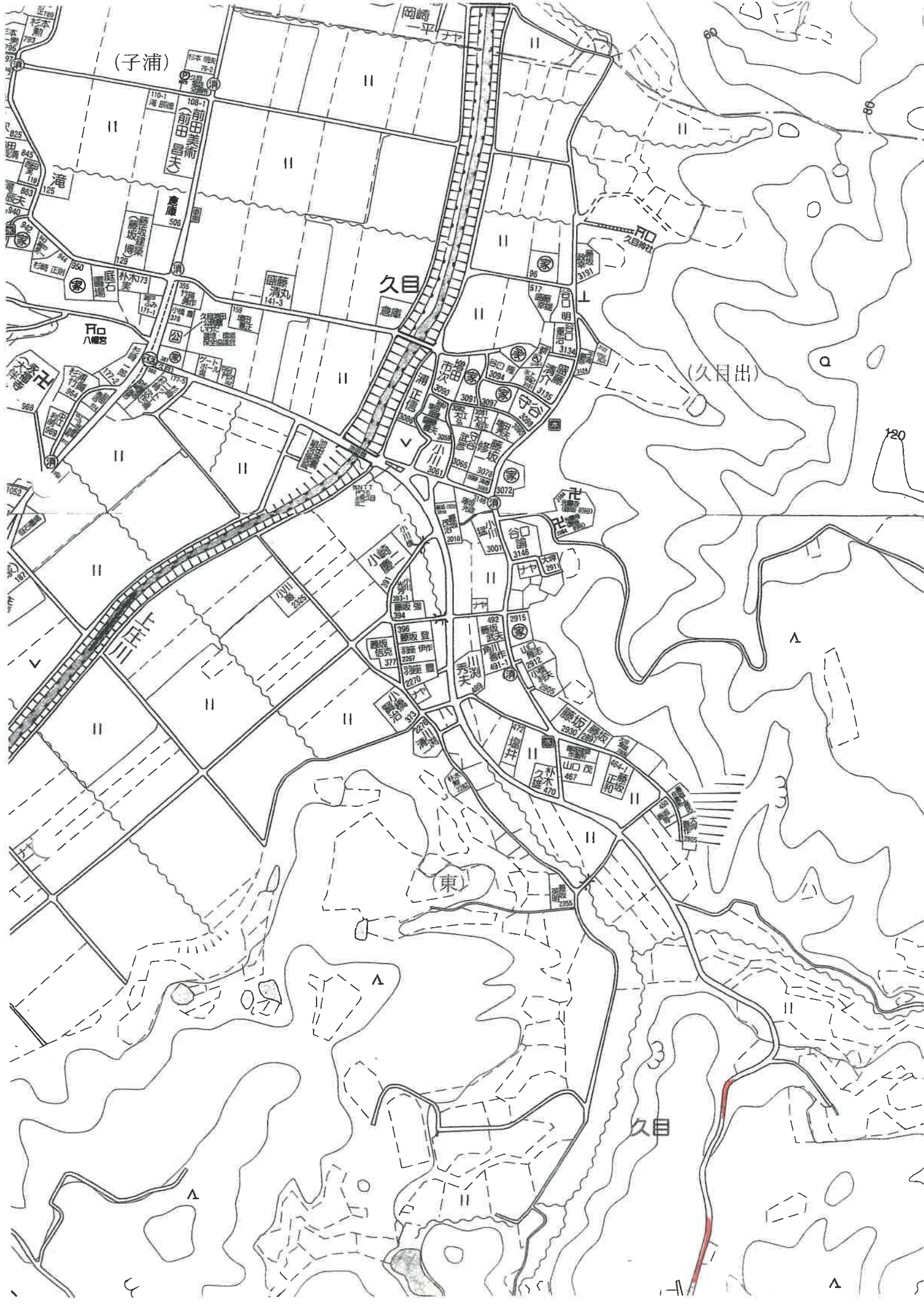
2 要望の内容

側溝清掃処理

3 添付資料

- ① 地図 1 部
- ② 写真 1 葉









⑥ 久目神社前市道及び 方の舗装補修に関する要望書（再要望）

令和5年4月吉日

氷見市長 林 正之 様

要望者代表

久目池田自治会  
会長 盛藤 清丸

1 要望の要旨

当該箇所は、集落の幹線道路でありまた、久目神社への参拝並びに水田耕作の通行に使われており、アスファルト舗装の老朽化によりひび割れしている。防火用水周りの側溝も破損しているので修繕して頂きたい。

また、浦方の前は集落の生活道路として使われているが、アスファルト舗装が割れて水が溜まり雨天時には車の走行に支障がある。

よって今後、通行の安全に支障が出るのが予想されるので舗装補修を願いたい。

2 要望の内容

舗装補修 側溝修繕  
市道久目神社線

3 添付資料

- ① 地図 1部
- ② 写真 2葉



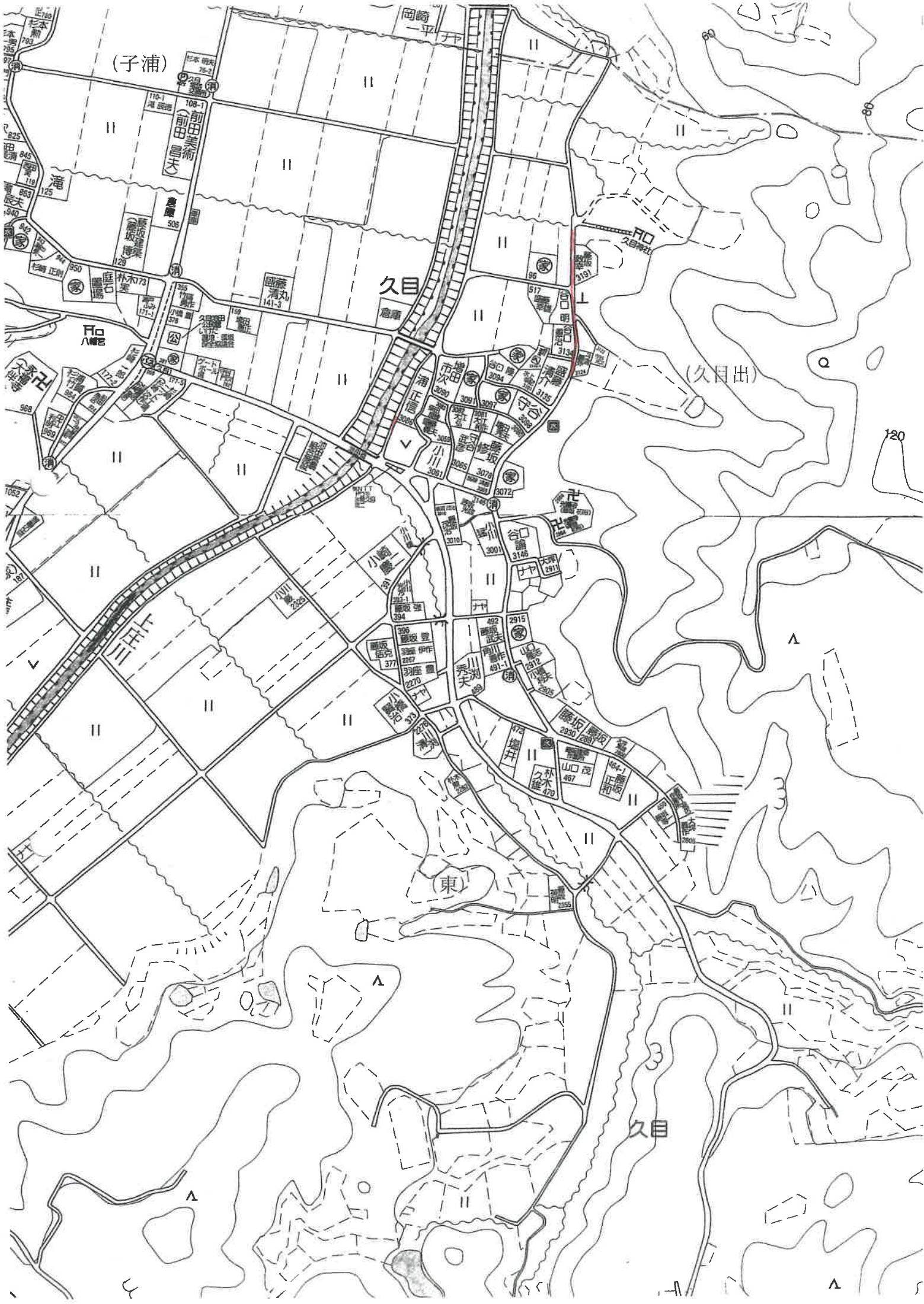
(子浦)

久目

(久目出)

東

久目





⑦

方横市道の舗装及び路肩補修に関する要望書（再要望）

令和5年4月吉日

氷見市長 林 正之 様

要望者代表

久目池田自治会  
会 長 盛藤 清丸

1 要望の要旨

当該箇所は、集落の生活道路及び農作業などとして使われているが、アスファルト舗装の老朽化によりひび割れし、また路肩も崩落傾向にあるのでL型コンクリート擁壁を設置して頂きたい、令和元年度に見分実施したが、う回路があることから当面補修不可との見解を得たが地元の要望が強いので再度要望を願いたい。

2 要望の内容

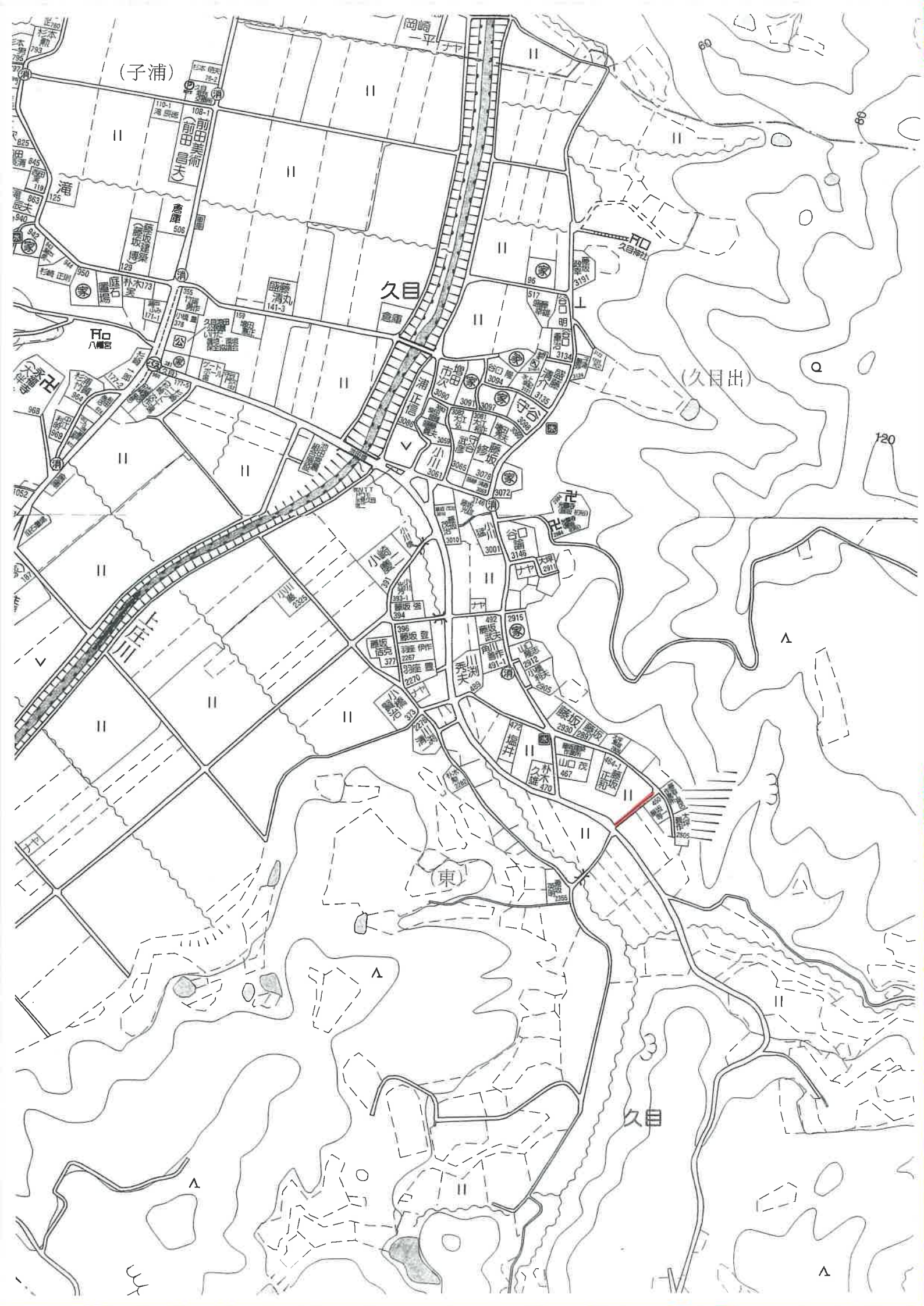
舗装補修路肩補修及びL型コンクリート擁壁設置

市道林の木親

3 添付書

- ① 地図1部
- ② 写真1葉





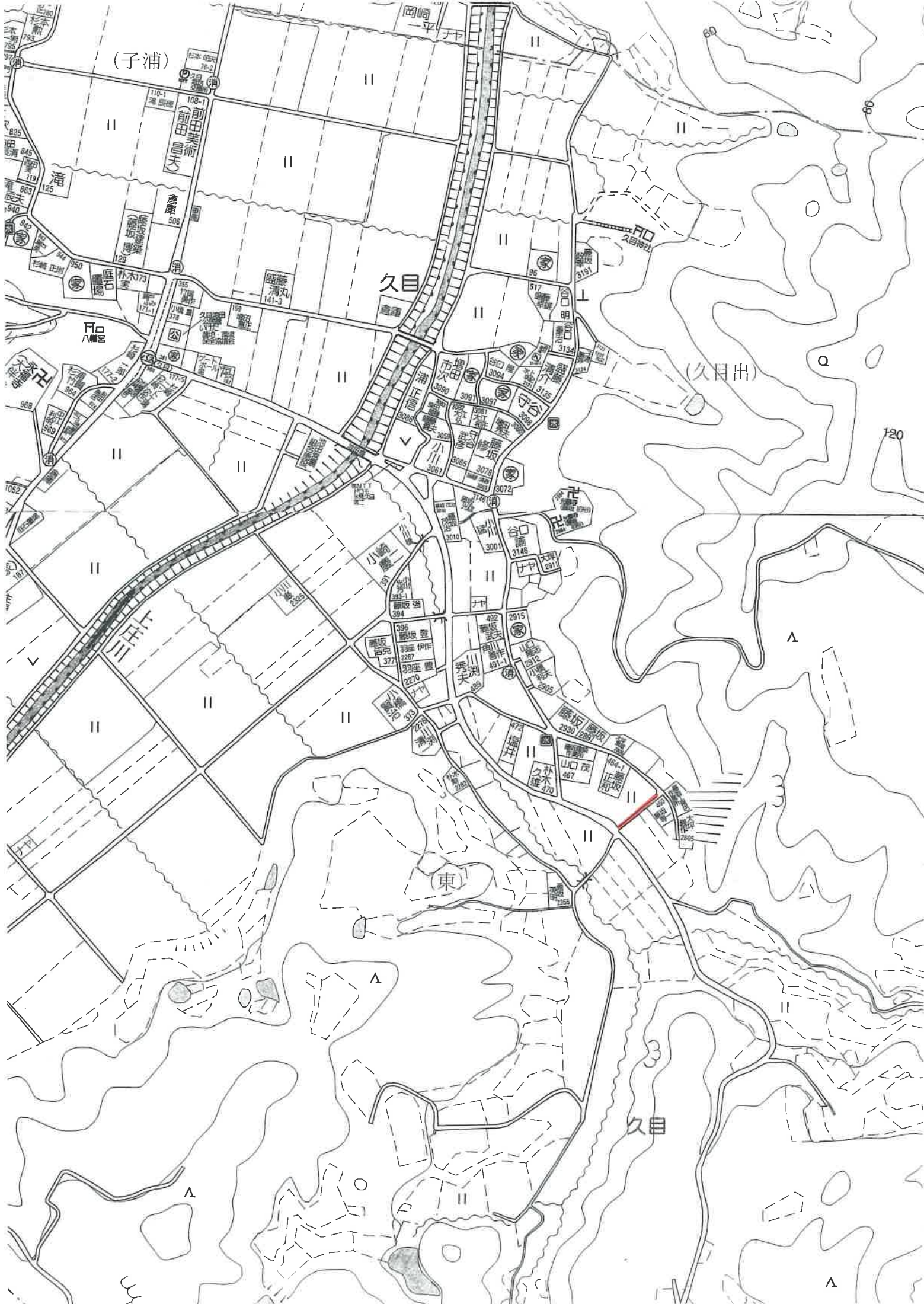
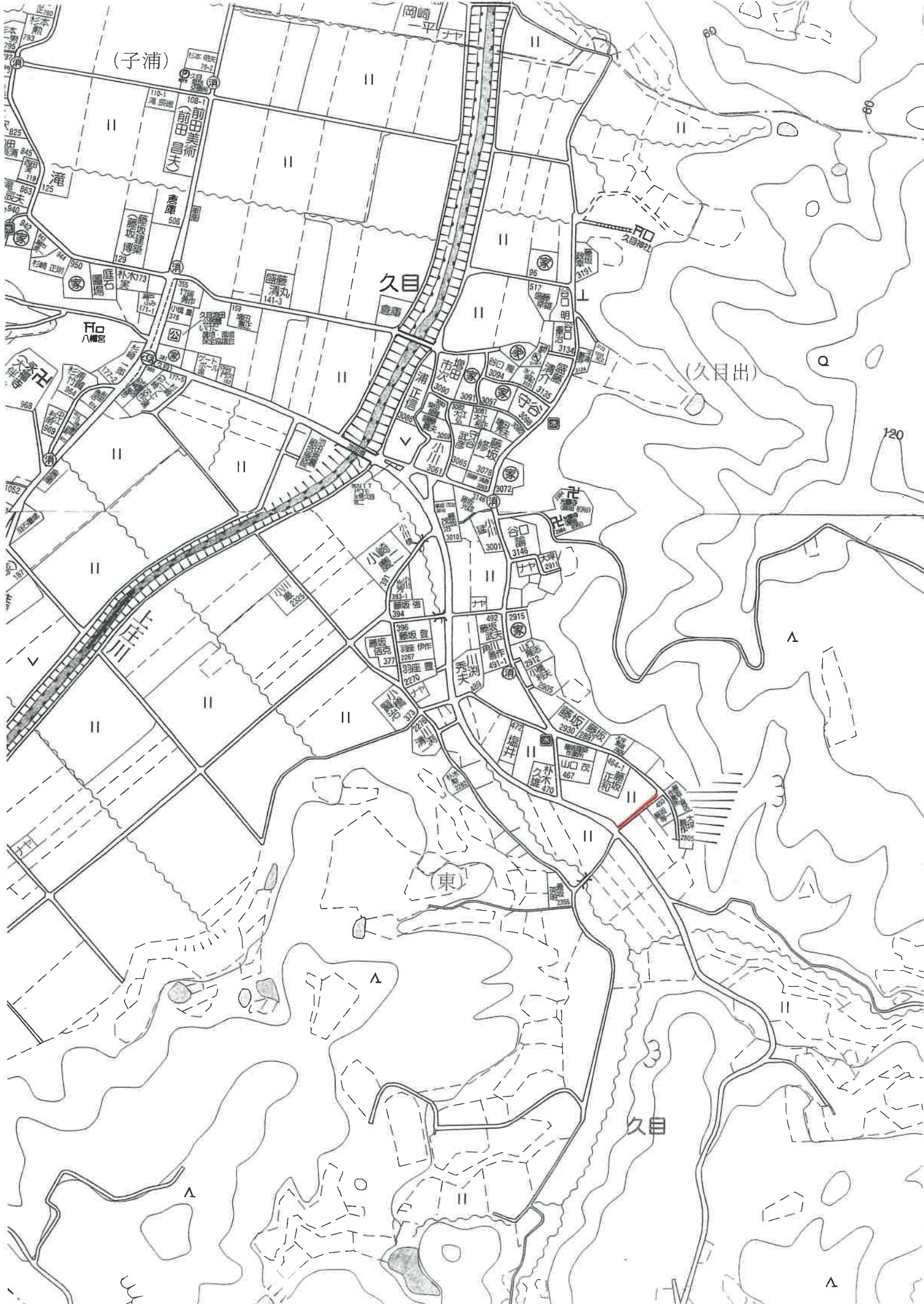
(子浦)

久目

(久目出)

東

久目





⑧ 防火用水敷地内老朽化による各箇所破損ひび割れ補修

並びに水路補修に関する要望書

令和5年4月吉日

氷見市長

林 正之 様

要望者代表

久目池田自治会  
会長 盛藤清丸

1 要望の要旨

当該箇所は、私有地に防火用水が設置されているが、車両が通行し防火用水の破損する恐れがある。また、その周囲に設置されている水路の一部破損が見られ防火用水の維持が危惧される事から改善補修を、お願いします。

2 要望の内容

防火用水部点検、修繕措置及びその周辺の水路、舗装補修  
市道と自神社系統

3 添付資料

- ① 地図 1部
- ② 写真 1葉









⑨

方前から 方前までの土側溝のU字溝の設置に関する  
要望書 (再要望)

令和5年4月吉日

氷見市長 林 正之 様

要望者代表

久目池田自治会  
会 長 盛藤 清丸

1 要望の要旨

当該箇所は、集落の生活道路及び農作業などとして使われているが、当該  
要望区間の側溝は土側溝であり排水が十分でなく道路冠水や路肩崩落も予  
想されることから、U字溝の設置を願いたい。道路、宅地の堺の測量

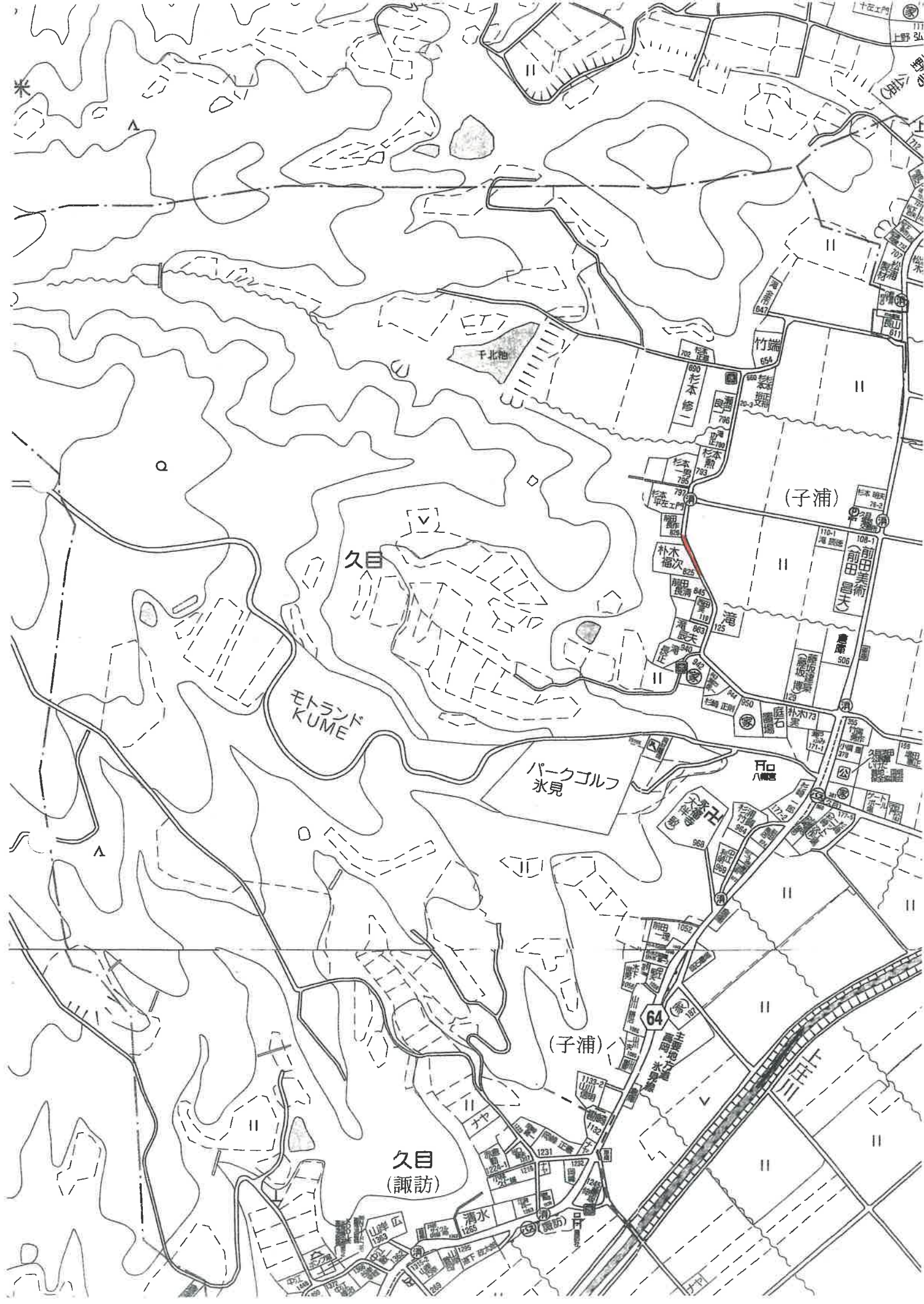
2 要望の内容

U字溝の設置及び道路幅の測量  
市道久目内田線

3 添付資料

- ① 地図 1部
- ② 写真 1葉







⑩ 井口用水取水口付近の土砂流失及び農道崩落の補修に関する要望書  
(再要望)

令和5年4月吉日

氷見市長 林 正之 様

要望者代表

久目池田自治会  
会長 盛藤 清丸

1 要望の要旨

当該箇所は、井口用水取水口に通じる道路で水門開閉のため、車等で通行するもので崩落が進み著しく通行の安全に支障が出るのが予想されるので補修を願いたい。

2 要望の内容

崩落個所の補修

3 添付資料

- ① 地図1部
- ② 写真1葉



