

氷見市長

林 正 之 様

要 望 書

令和6年5月8日

八代地区自治振興委員長

道 下 元 治



ドクターヘリ離着陸場・整備の要望書

八代地区は7集落で構成された山間地で、以前にはよく地滑り災害の多発する所として知らされていきました。多くの災害復旧工事が行われ、今は其の兆候すらありません。地域内には県道が4路線、(主要地方道田鶴浜線、良川線、万尾宇波線、町山河原線)があり、中でも田鶴浜線は石川県との最重要路線として大切に守られて今日があります。当地域は歴史、文化も多く存在し、名所、旧跡を今もしっかりパトロール隊が守り続けて参りました。

地元の産業は氷見牛の肥育、自然薯の栽培が一時期大変な繁栄を誇っていましたが、人口減少と少子高齢化の影響で今はごくわずかな状態であります。

学校統合も平成12年に行われ、地元には学校が存在しなくなりました。危急存亡の村を救おうと地域を思う者どうして、八代環境パトロール隊を結成し過疎の村を勇気づけようと立ち上がりました。活動は地区全道の不法投棄物の回収、災害現場の早期発見、高齢者への犯罪防止と声掛け、林道13キロメートルの草刈り奉仕、ドクターヘリの離着陸場の草刈りと冬季の除雪、年間を通して実務に塾達してきました。又 高齢者が安心して生活を送って頂ける為に地域バスの運営(車三台に無線機搭載)も平成17年から始めました。

結成以来隊員の最も誇れるところは、無線機22台の活用であります。いかなる状況が発生しても、地域全土に隊員が陣取り対策を取り仕切ります。緊急事態が発生すれば、氷見市消防本部にも連絡が可能です。

地域の活性化を図る為に、公民館の隣に風呂を建設(一度に5人は入浴できるもの)し、交流人口、関係人口、ボランティア団体の受け入れを今も続けています。今回能登沖の地震で甚大な被災に遭遇した人々の心のケアにと(公益社団法人日本サードセンター経営者協会)を受け入れもう7回の宿泊に協力しお風呂のサービスをしています。今後もまだまだ続きます。

しかしながら只一つ難儀している事は、ドクターヘリの離着陸場は旧八代中学校の運動場であり、冬季の除雪の折には泥濘みとなりその後の整地に毎年隊員は往生しています。(6回も離着陸しています)尊い村民の生命と財産を守る為、又地域に来てボランティアに励んで下さる皆様方の安全安心の為に、離着陸場の整備を一日も早く解決頂けます様お願い致しますので何卒ご理解下さいませ。住民一同、心からの要望と致します。

敬具

氷見市長

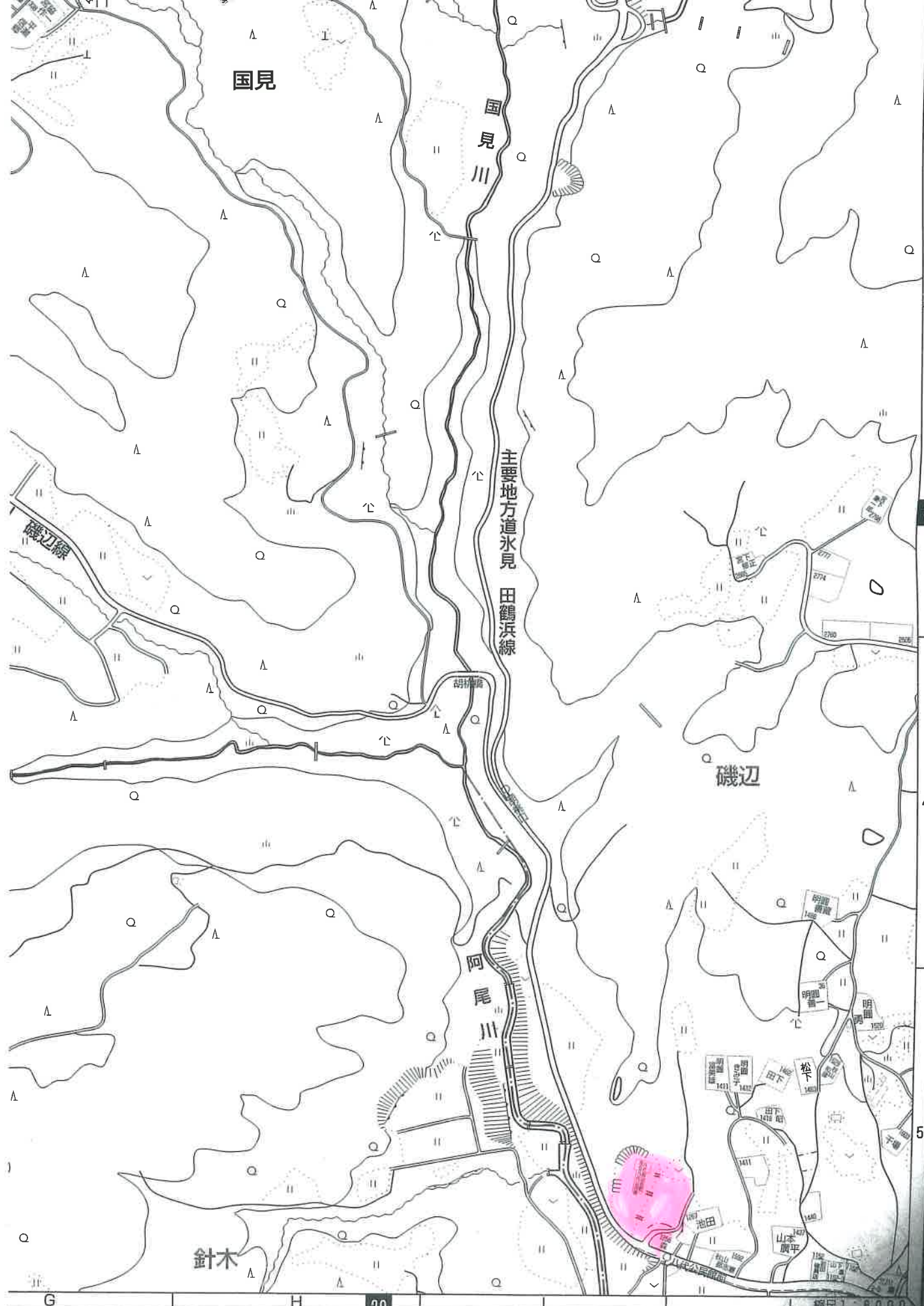
林 正 之 様

令和 6 年 5 月 8 日

八代自治振興委員会

道下 元治





国見

国見川

主要地方道水見
田鶴浜線

磯辺線

磯辺

阿尾川

針木

2
3
4
5

13

20

縮尺 1:8000

国土地理院「地形図データベース」より転載。© 国土地理院。© 2024 TERRAIN CO., LTD.













