

氷見市長
林 正之 様

要 望 書

1. 氷見パークゴルフ場横排水路の改修 (継続)
2. 裏山傾斜のずれ対策 () () 宅横) (継続)
3. () () 宅裏の地滑り壁の破損 (継続)
4. 排水路の傾きと目地の隙間の改修 () ()

令和6年5月30日

大浦自治会

会長 中 勇治



項目

氷見パークゴルフ場横排水路の改修（令和5年継続）

内容

氷見運動公園パークゴルフ場の排水路の水が抜けず水溜まり状態となり農道が損壊している。運動公園からの樹木が農道まで伸びており通行の妨げとなっている。排水路の整備ができないか。

場所（地図）



写真



項目

裏山傾斜のずれ対策（ ）宅横の裏山）（令和5年継続）

内容

（ ）宅横の裏山が毎年ズレがあり、宅地に迫っている。
以前、有った排水溝が無くなった。
山のズレなのか、調査および何らかの対策をしてほしい。

場所（地図）



写真



項目

（ ） 宅裏の地滑り壁の破損（令和5年継続）

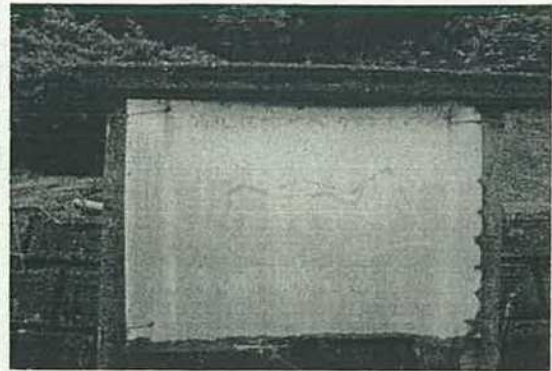
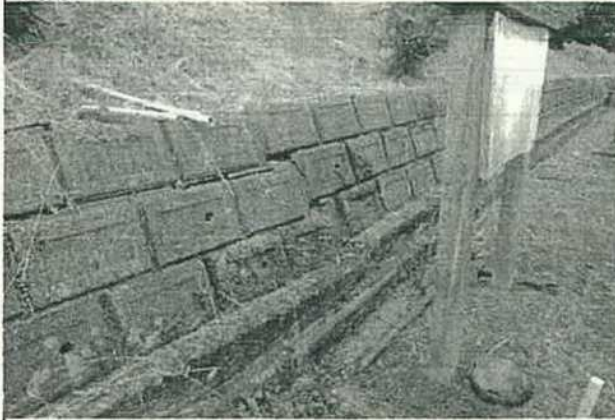
内容

古い地すべり対策のものと思われるが、擁壁が破損している。同時に排水用の側溝の破損もあり住宅下に水が回り住宅の一部にひずみを感じられる。
対応できないか。

場所（地図）



写真



項目

排水路の傾きと目地の隙間の改修

内容

排水路（宅向い）が傾くかつ目地の隙間が発生している。
また、付近圃場の土が流れ出して畔が破損している。
今回の震災により亀裂や傾きが広がった。水路の補修ができないか。

場所（地図）



写真

