

要 望 書

上十二町地区

要 望 書

新緑の候、貴職には益々ご清栄のこととお慶び申し上げます。

日頃から、市民の安全安心対策をはじめ、住みよい住環境の整備にご尽力なされていることに対し、深く敬意を表します。

当地区におきましては、軽易な補修や整備はなるべく住民のボランティア活動等により行っておりますが、がけ崩れや道路改良などの工事は多額の経費や技術力が必要であり、市にお願いしなければ実施できない状況にあります。

つきましては、氷見市におかれても厳しい財政環境にあることは拝察いたしておりますが、別紙要望事項について何卒ご配慮を賜りますようお願い申し上げます。

平成27年6月8日

氷見市長
本川 祐治郎 様

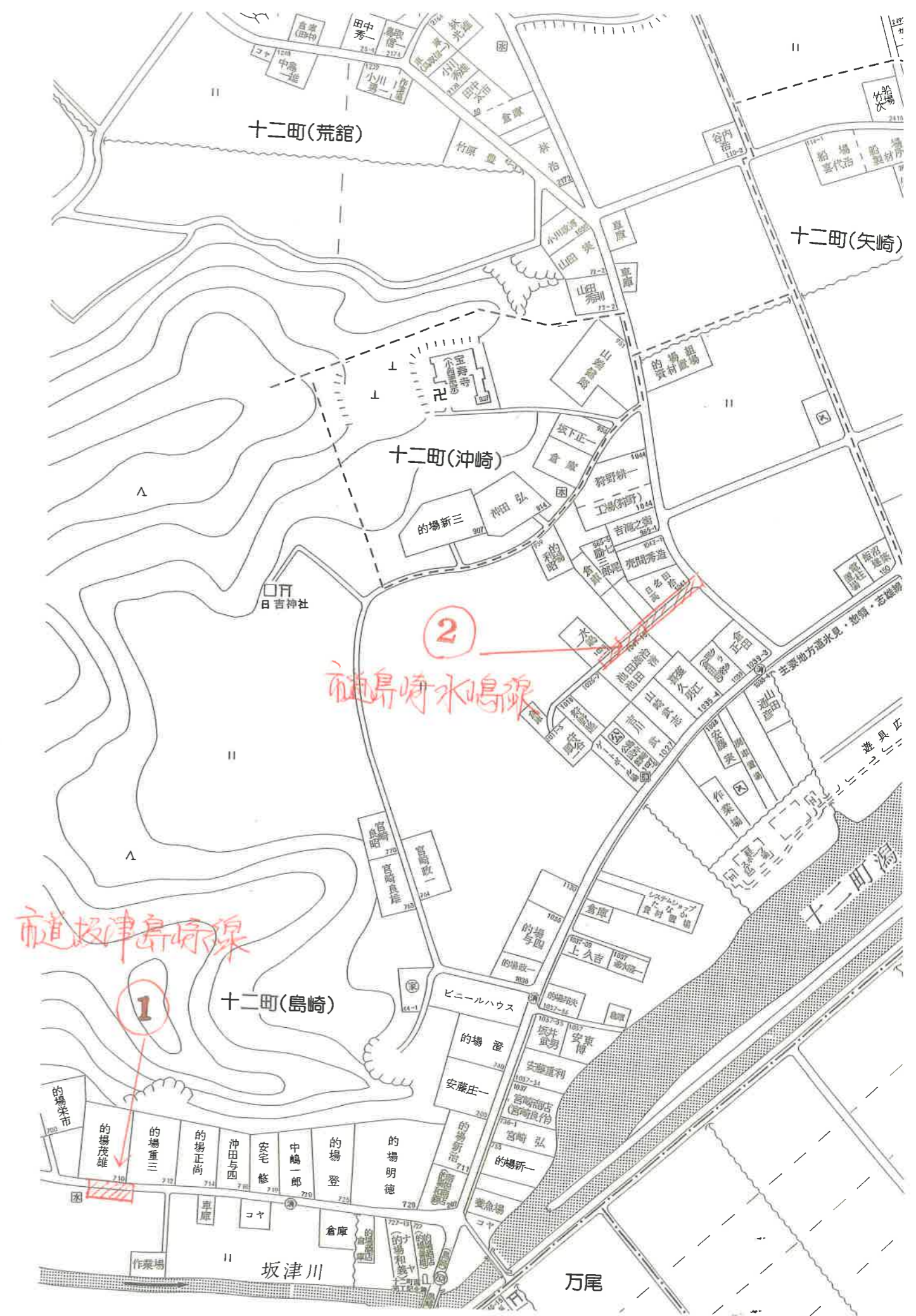
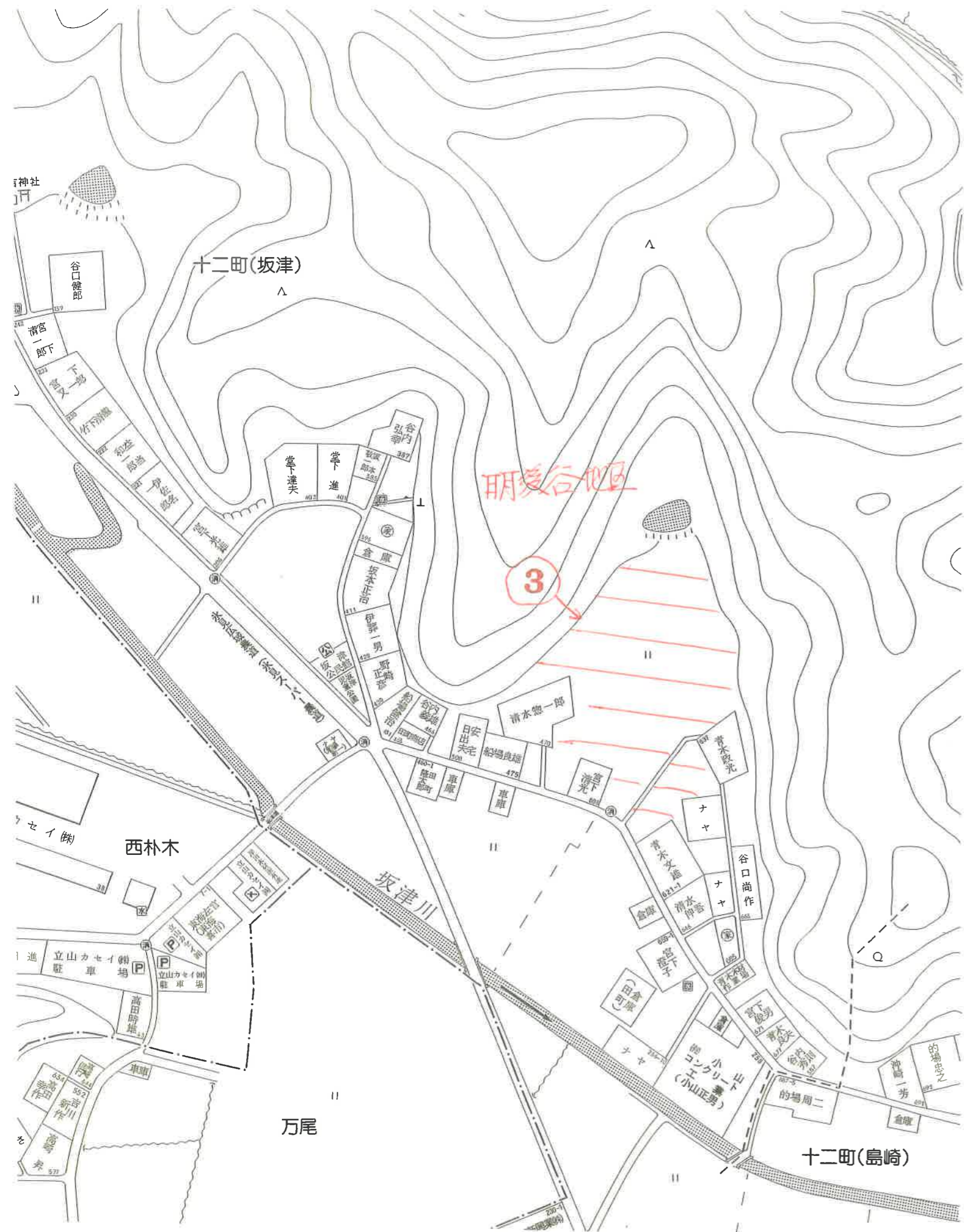


上十二町自治振興委員
上十二町区長
船場 健治



(別紙)

地図 番号	要望箇所	現況、補修等の内容	写真 番号
1	市道坂津島崎線 (島沖崎地区) (的場昭明宅前)	・路線の一部(約5m)で道路幅が狭く車両のすり替えに困難を来し、交通事故の危険性が高いので早急に改良をお願いしたい。	1
2	市道島崎水嶋線 (島沖崎地区)	・路肩の排水側溝が狭いため、梅雨時期など大雨になると道路にあふれたり、頻繁に泥土で詰まるので、側溝の伏替えをお願いしたい。	2
3	地籍調査の推進について	・当地区には氷見市地籍事業の朝日山工区の一部として明後谷が編入されています。明後谷は土地所有者の境界も明確で、事業完了後の図面も完成し20年以上経過しております。しかしながら、工区全体の境界がはっきりしないため当明後谷地区はいまだに登記がなされておられません。ついでに、明後谷地区を朝日山工区から切り離し早急に地籍事業を完了していただきたい。	3



① 市道坂津島崎線





市道島崎水鳴線



③ 地籍調査推進依頼地区

