

氷見市建設農林水産部長
福 嶋 雅 範 様

要 望 書

細越自治会



要 望 書

平素より、当自治会の取り組みますハトムギ生産組合事業及び、中山間地域等直接支払事業につきましては、格別のご高配を賜り厚く御礼申し上げます。

さて、昭和60年に転作作物としてハトムギの作付に取り組み本年で30年となります。近年では、農業の6次産業化の先進地としてマスコミの取材も多く受け、結果として各種団体からの視察・研修が多くなりました。

しかし、吉池細越間の市道は交通安全面で危険箇所が多い事、また近年の梅雨や集中豪雨では現状排水路の流水断面が小さいこと等から、溢水により市道路肩の崩落や水田被害・農道被害が度々発生している実態にあります。

つきましては、吉池細越間の市道の実態をご賢察戴き、雪崩対策、急カーブの改修、排水路の改修に格別のご支援を賜りますようお願い申し上げます。

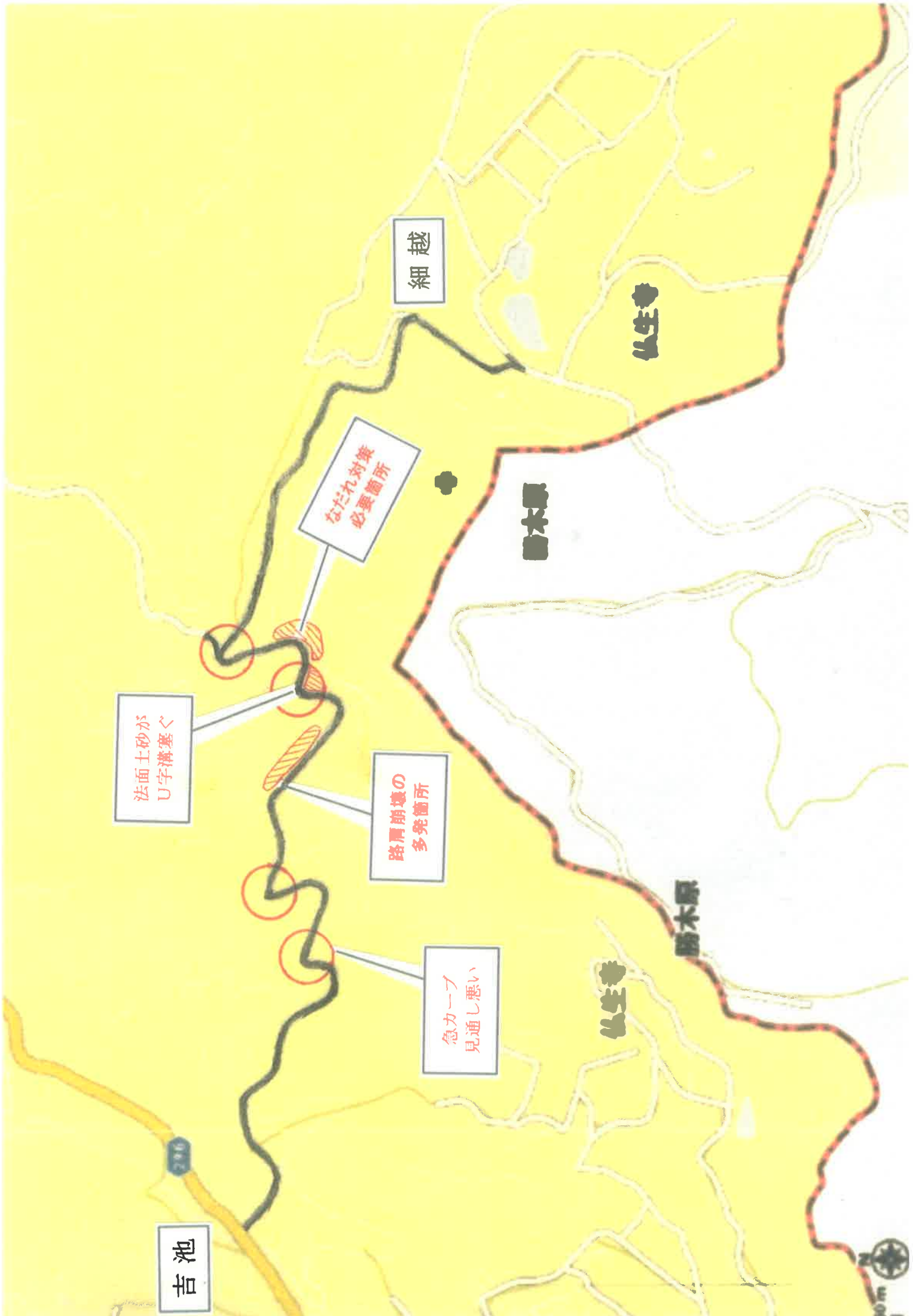
平成26年 4月21日

細越区長 大平 作市郎



添付書類

1. 位置図
2. 住宅地図



細越

仏生寺

馬木原

馬木原

仏生寺

なだれ対策
必要箇所

法面土砂が
U字溝塞ぐ

路肩崩壊の
多発箇所

急カーブ
見通し悪い

吉池



1. 流木災害



写真 2011. 6. 13



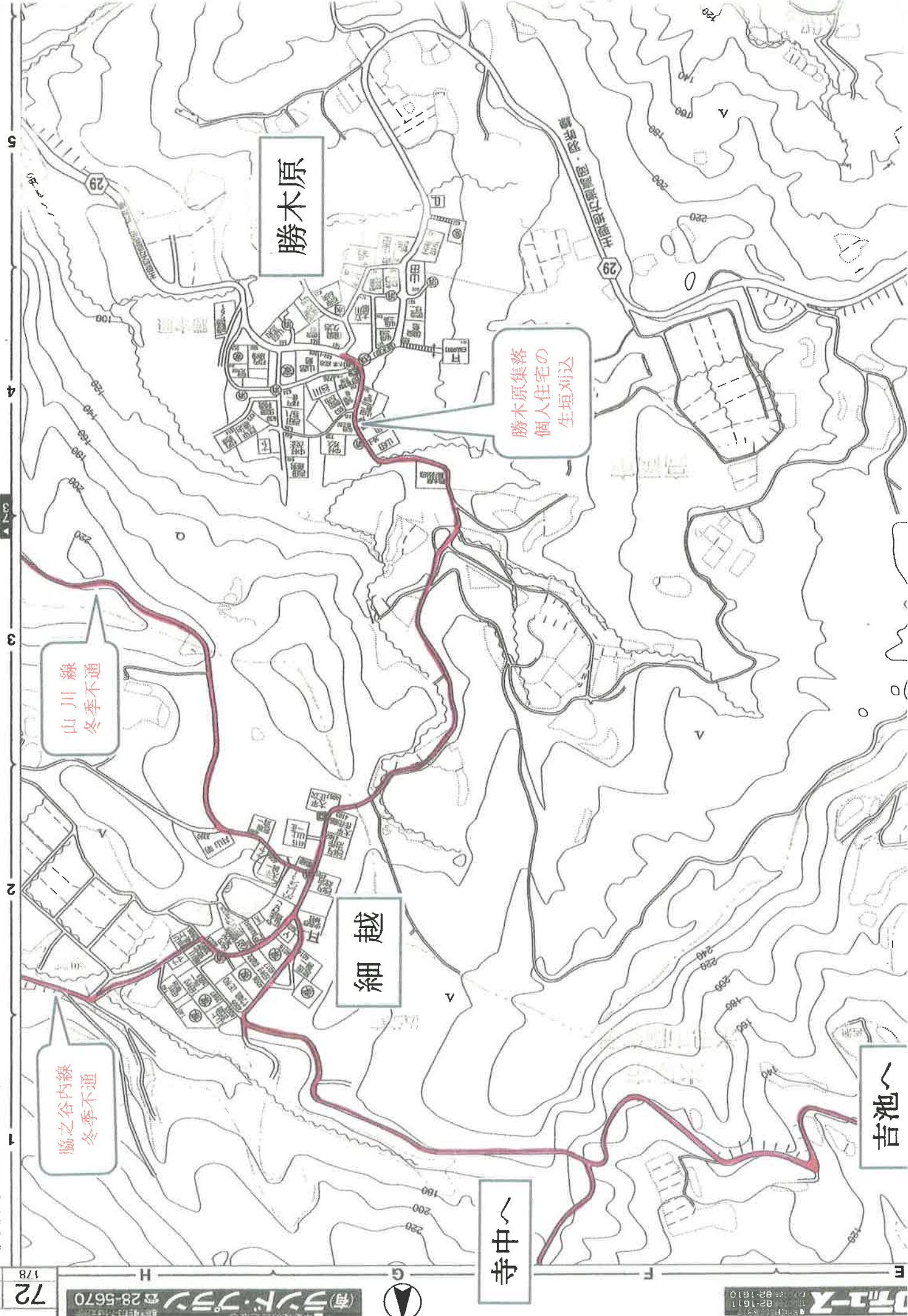
写真 2011. 6. 13

2. 水田・農道災害



写真 2013. 8. 28





勝木原

勝木原集落
個人住宅の
生垣周辺

山川線
冬季不通

細越

脇之谷内線
冬季不通

寺中

吉池